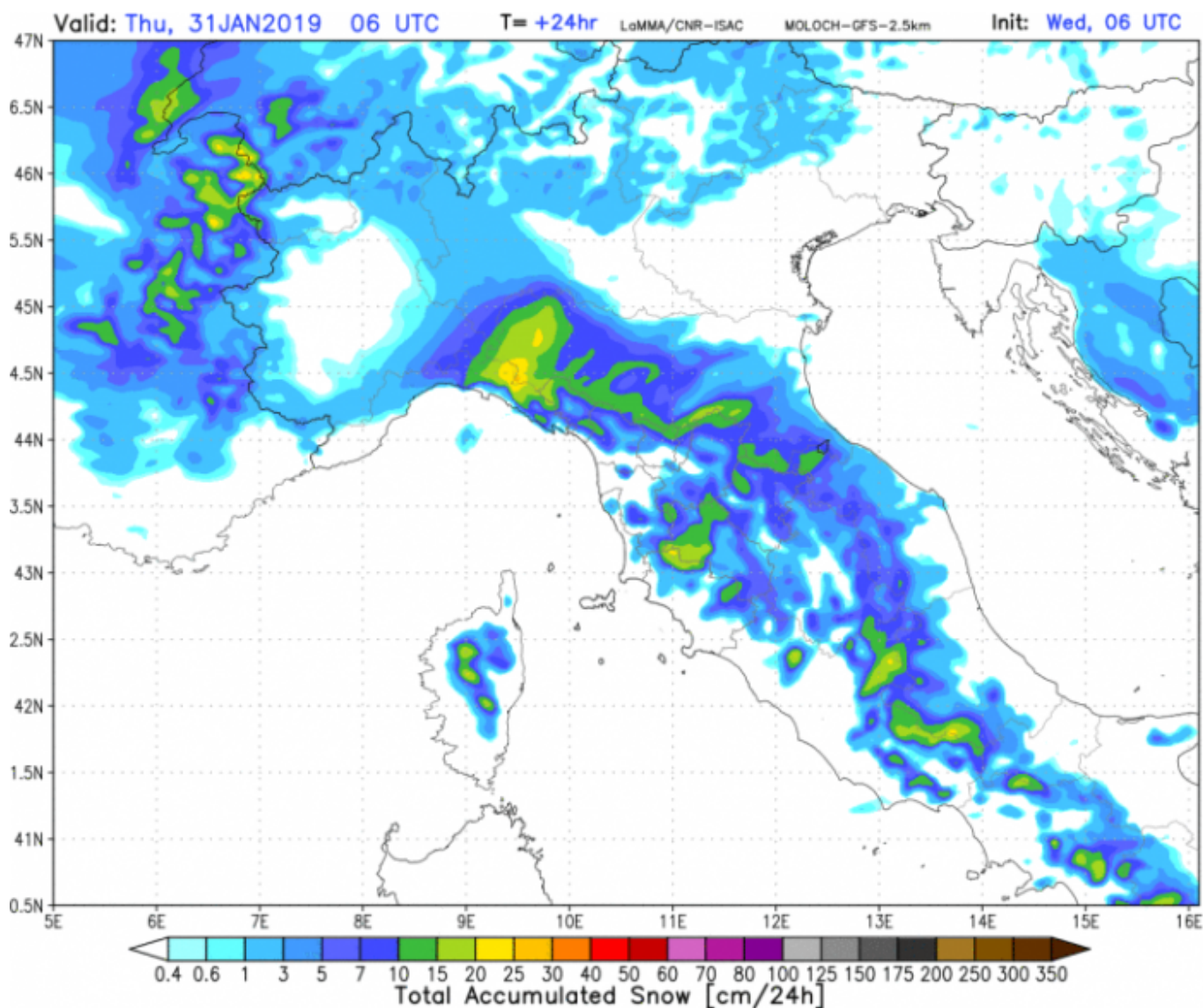
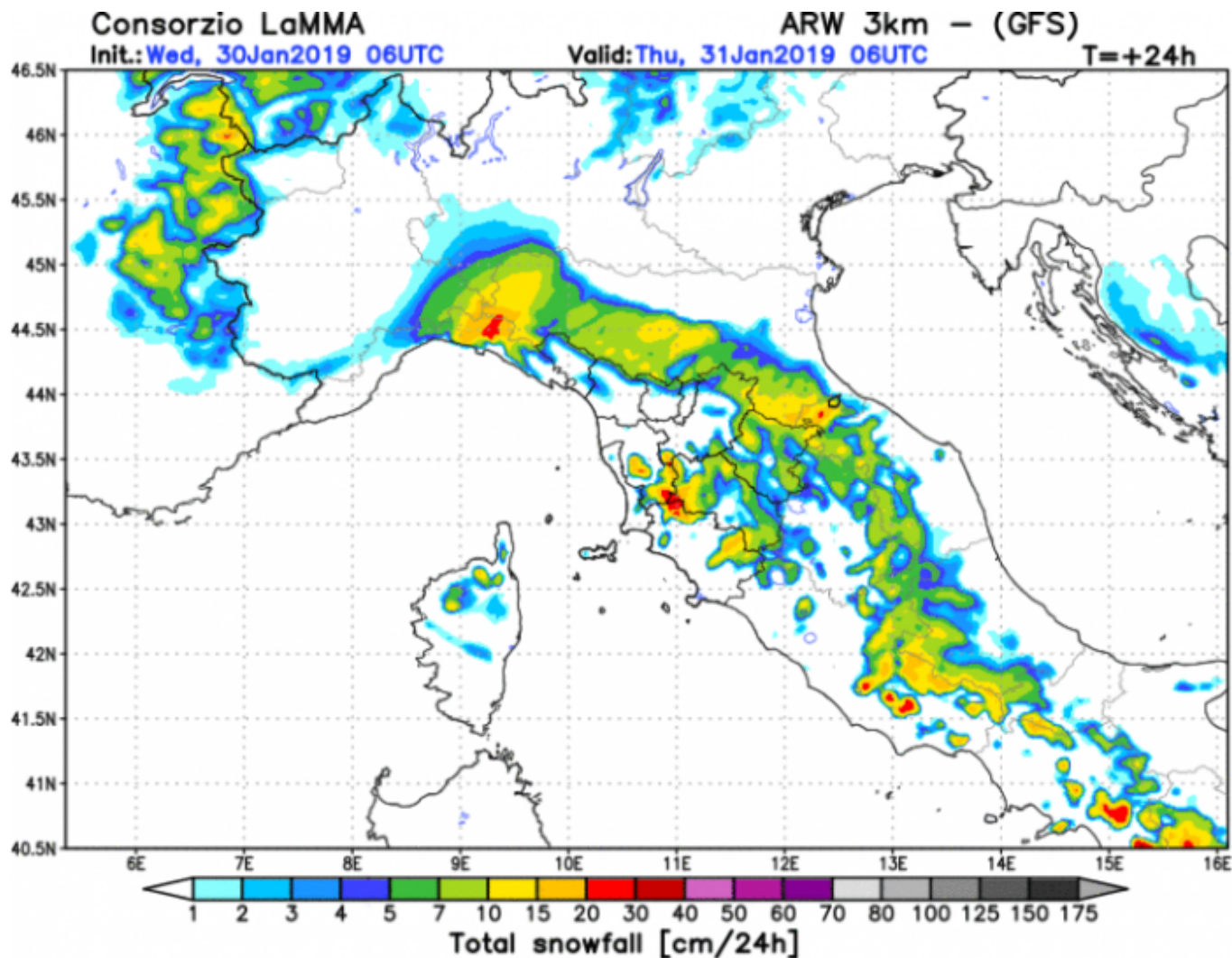


# ULTIM'ORA: NEVE IN EMILIA-TOSCANA E LIGURIA ORIENTALE, NELLE PROSSIME 24 ORE FINO A 10 CM-TERMINA IL PATTERN NORD-ATLANTICO

Di Fiorentino Marco Lubelli

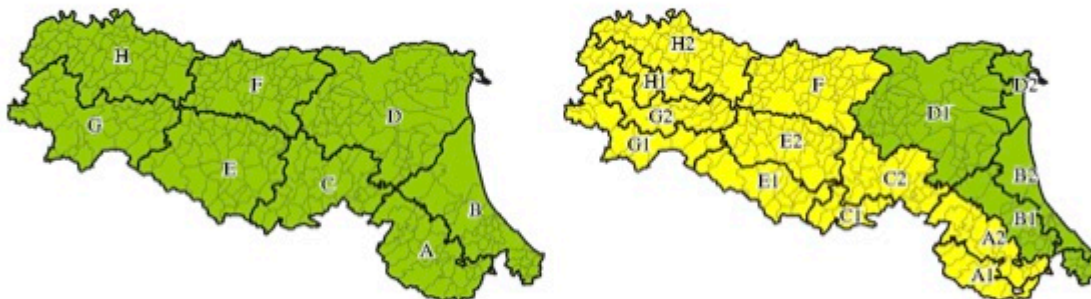
Tra qualche ora l'ultimo di una serie di impulsi nord-atlantici entrerà sull'Italia determinando l'occasione per nevicate sulla Toscana a quote basse, e sull'Emilia e la Liguria al piano, vediamo le stime previste dai modelli matematici MOLOCH e WRF.





Dall'analisi di entrambi i modelli appaiono favorite da questa nuova perturbazione l'estremo lembo sud-occidentale della Lombardia, la Liguria orientale e tutta l'Emilia, fatta eccezione in ferrarese e la pianura nord-orientale bolognese. Gli accumuli non dovrebbero superare ovunque i 10 cm tranne l'entroterra della Liguria orientale dove si potrebbero raggiungere anche i 20 cm. Vediamo qui di seguito l'ultima emissione dell'allerta della Protezione Civile dell'Emilia-Romagna.

DOCUMENTO N.	DATA EMISSIONE	INIZIO VALIDITA'	FINE VALIDITA'
009/2019	29/01/2019 11:52	30/01/2019 00:00	31/01/2019 00:00



		CRITICITA' IDRAULICA	CRITICITA' IDROGEOLOGICA	CRITICITA' PER TEMPORALI	VENTO	TEMPERATURE ESTREME	NEVE	PIOGGIA CHE GELA	STATO DEL MARE	CRITICITA' COSTIERA
A	1	VERDE	VERDE	VERDE	VERDE	VERDE	GIALLO	VERDE		
	2	VERDE	VERDE	VERDE	VERDE	VERDE	GIALLO	VERDE		
B	1	VERDE	VERDE	VERDE	VERDE	VERDE	VERDE	VERDE		
	2	VERDE	VERDE	VERDE	VERDE	VERDE	VERDE	VERDE	VERDE	VERDE
C	1	VERDE	VERDE	VERDE	VERDE	VERDE	GIALLO	VERDE		
	2	VERDE	VERDE	VERDE	VERDE	VERDE	GIALLO	VERDE		
D	1	VERDE	VERDE	VERDE	VERDE	VERDE	VERDE	VERDE		
	2	VERDE	VERDE	VERDE	VERDE	VERDE	VERDE	VERDE	VERDE	VERDE
E	1	VERDE	VERDE	VERDE	VERDE	VERDE	GIALLO	VERDE		
	2	VERDE	VERDE	VERDE	VERDE	VERDE	GIALLO	VERDE		
F		VERDE	VERDE	VERDE	VERDE	VERDE	GIALLO	VERDE		
G	1	VERDE	VERDE	VERDE	VERDE	VERDE	GIALLO	VERDE		
	2	VERDE	VERDE	VERDE	VERDE	VERDE	GIALLO	VERDE		
H	1	VERDE	VERDE	VERDE	VERDE	VERDE	GIALLO	VERDE		
	2	VERDE	VERDE	VERDE	VERDE	VERDE	GIALLO	VERDE		

ZONE DI ALLERTA: A - Bacini Romagnoli (RA, FC, RN); B - Pianura e costa Romagnola (RA, FC, RN); C - Bacini Emiliani Orientali (BO, RA); D - Pianura Emiliana Orientale e costa Ferrarese (FE, RA, BO); E - Bacini Emiliani Centrali (MO, RE, PR); F - Pianura Emiliana Centrale (MO, RE, PR, BO); G - Bacini Emiliani Occidentali (PR, PC); H - Pianura e bassa collina Emiliana Occidentale (PR, PC).

SOTTOZONE DI ALLERTA: A1 - Montagna Romagnola (FC-RN); A2 - Collina Romagnola (RA-FC-RN); B1 - Pianura Romagnola (RA-FC-RN); B2 - Costa Romagnola (RA-FC-RN); C1 - Montagna Emiliana Orientale (BO); C2 - Collina Emiliana Orientale (BO-RA); D1 - Pianura Emiliana Orientale (FE-RA-BO); D2 - Costa Ferrarese (FE); E1 - Montagna Emiliana Centrale (MO-RE-PR); E2 - Collina Emiliana Centrale (MO-RE-PR); F - Pianura Emiliana Centrale (MO-RE-PR-BO); G1 - Montagna Emiliana Occidentale (PC-PR); G2 - Alta Collina Emiliana Occidentale (PC-PR); H1 - Bassa Collina Emiliana Occidentale (PC-PR); H2 - Pianura Emiliana Occidentale (PC-PR).

Allerta gialla da Bologna verso ovest, e su tutte le colline della regione. Dicevamo che con questa perturbazione si chiude la parentesi nord-atlantica, e cambierà nuovamente il pattern atmosferico che riprenderà ad essere più meridiano, con una prima irruzione polare

marittima che sprofonderà sulla Spagna generando da venerdì la prima importante sciroccata dell'anno che determinerà dapprima nevicite anche intense sul nord-ovest del paese e dopo pioggia con un generale aumento delle temperature.

Fonte: Progetto Scienze