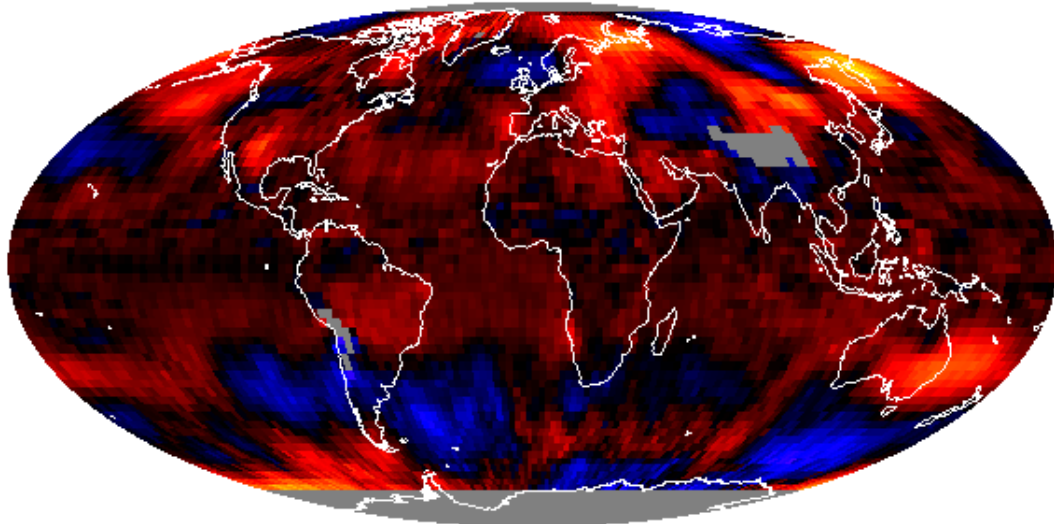
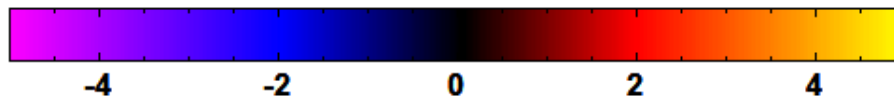


MSU/AMSU Channel TLT Brightness Temperature Anomaly, July, 2016



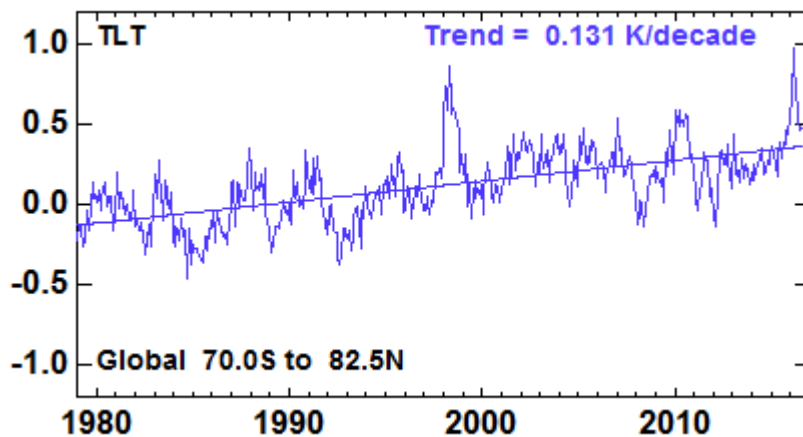
Remote Sensing Systems
www.remss.com

Brightness Temperature Anomaly (K)



Temperature globali da satellite RSS – Anomalie mese di Luglio 2016

L'anomalia della temperatura a livello globale con rilevazione da satellite RSS (Remote Sensing System), per quanto riguarda la zona $-70,0S/+82,5N$ in bassa troposfera (TLT) nel mese di Luglio è risultata di $+0.4694^{\circ}C$, in lieve aumento rispetto al mese di Giugno, risultando a $+0.0026^{\circ}C$. Mese di Giugno che aveva chiuso a $+0.4668^{\circ}C$.



Il trend ($+0,130$ gradi/decade) della temperatura globale ($-70,0S/+82,5N$) secondo le misurazioni da satellite RSS (Remote Sensing System)

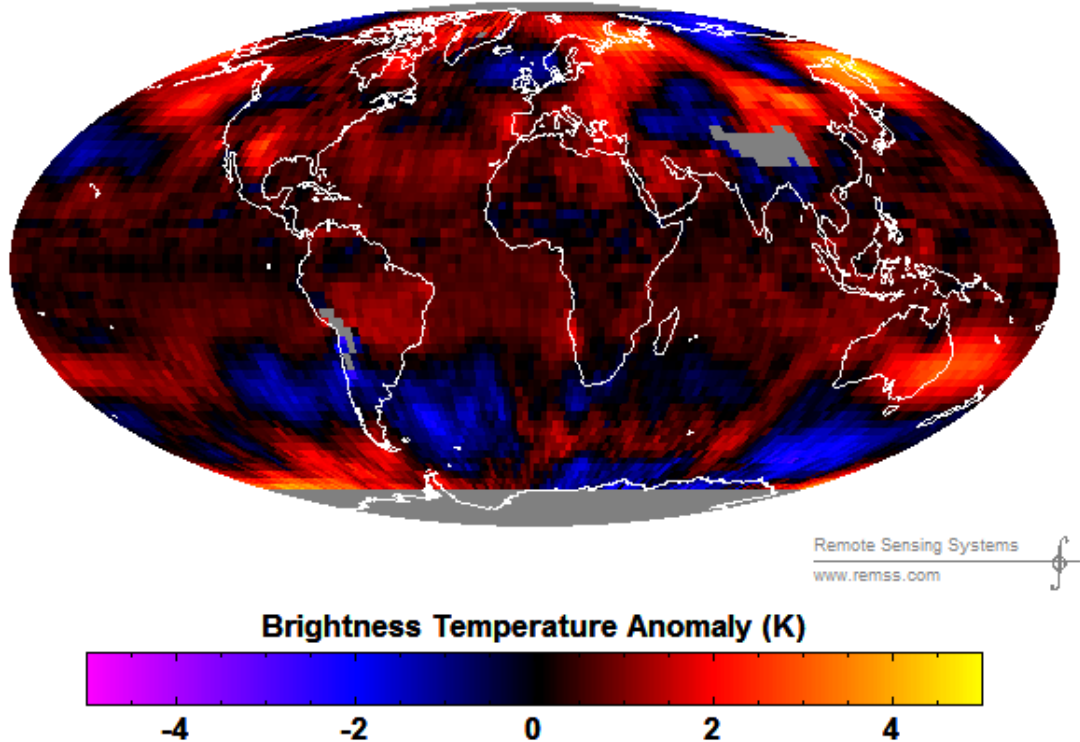
I dati rilevati per settore:

L'emisfero nord (0.0/82.5N) chiude a $+0.5937^{\circ}\text{C}$, in diminuzione rispetto al mese di Giugno di -0.037°C . Mese di Giugno che aveva chiuso a $+0.6307^{\circ}\text{C}$.

L'emisfero sud (70.0S/0.0) chiude a $+0.3393^{\circ}\text{C}$, in aumento rispetto al mese di Giugno di $+0.044^{\circ}\text{C}$. Mese di Giugno che aveva chiuso a $+0.2953^{\circ}\text{C}$.

Per quanto riguarda invece la zona tropicale (25.0S/25.0N) il mese di Luglio chiude a $+0.4861^{\circ}\text{C}$, in aumento rispetto al mese di Giugno di $+0.1018^{\circ}\text{C}$. Il Mese di Giugno aveva chiuso a $+0.3843^{\circ}\text{C}$.

MSU/AMSU Channel TLT Brightness Temperature Anomaly, July, 2016



Le anomalie delle temperature rilevate da satellite RSS (periodo di riferimento 1979-2014) per il mese di Luglio 2016

Fonte: [RSS](#)

Enzo

Attività Solare