

[Nowcasting Solare – 5 Febbraio 2019](#)

Ultime 24h: [Attività solare](#) che nella giornata del 5 febbraio è rimasta a livelli molto bassi. La giornata è risultata spotless per il 7° giorno consecutivo.

Previsioni per le prossime 72 ore: L'[attività solare](#) è destinata a restare molto bassa per i prossimi 3 giorni (6-8 febbraio)

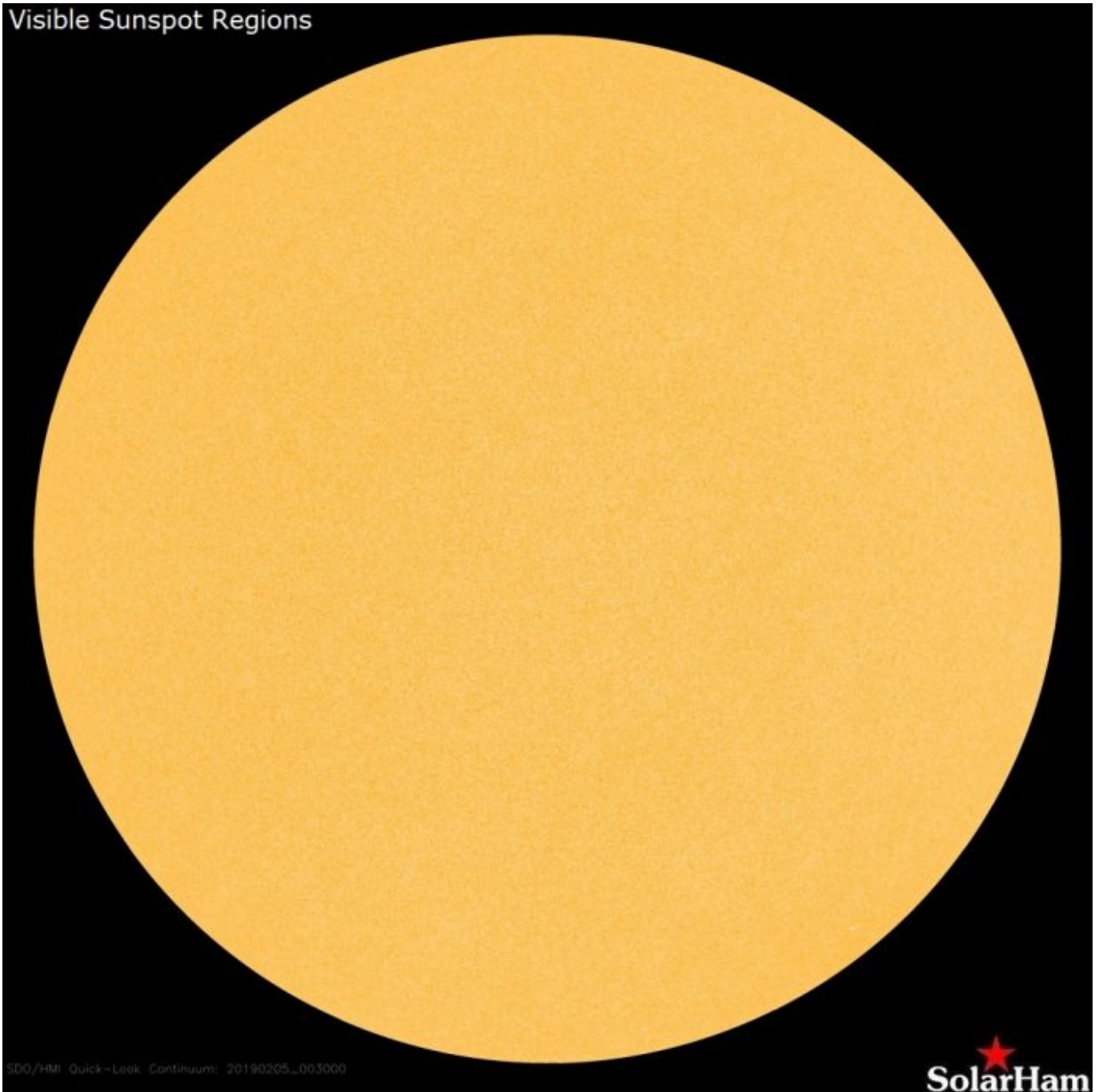
Ne consegue che:

Alle ore 08.00 UTC il disco solare visibile non presentava [regioni attive](#) (in risoluzione 2K dalle immagini inviate dalla sonda SDO/HMI Continuum):

Num	Lat.,CMD	Long.	Area	Extent	class
count	class				

The Visible Disk is Currently Spotless

Visible Sunspot Regions



L'immagine del disco solare inviata dalla sonda [SDO/HMI Continuum](#)

Conteggio macchie solari Silso/Sidc



GIORNI SPOTLESS CICLO 24

Il 2019 ha un conteggio parziale di 23 giorni (64%) spotless (dati ufficiali) conteggio SILSO/[SIDC](#), Belgio.

Gennaio: 18 – Febbraio: 5

Il 2018 ha chiuso con 231 (63%) giorni spotless (dati ufficiali).

Gennaio: 20 – Febbraio: 13 – Marzo: 28 – Aprile: 15 – Maggio: 10 – Giugno: 10
– Luglio: 31 – Agosto: 15 – Settembre: 23 – Ottobre: 22 – Novembre: 19
–Dicembre: 25

Giorni spotless parziali 2018 (dati ufficiali)

Gennaio: 15 – Febbraio: 12 – Marzo: 25 – Aprile: 13 – Maggio: 10 – Giugno: 9

Il 2017 ha chiuso con 110 giorni spotless (dati ufficiali).

Gennaio: 10 – Febbraio: 1 – Marzo: 16 – Aprile: 5 – Maggio: 8 – Giugno: 4
– Luglio: 16 – Ottobre: 13 – Novembre: 19 – Dicembre: 18

Il 2017 ha chiuso con 96 giorni spotless (dati ufficiali)

Gennaio: 8 – Febbraio: 0 – Marzo: 16 – Aprile: 4 – Maggio: 7 – Giugno: 4

– Luglio: 11 – Ottobre: 11 – Novembre: 19 – Dicembre: 16

Il 2016 ha chiuso con 35 giorni spotless (dati ufficiosi)

Giugno: 12 – Luglio: 7 – Agosto: 1 – Settembre: 1 – Ottobre: 1 – Novembre: 5
– Dicembre: 8

Il 2016 ha chiuso con 27 giorni spotless (dati ufficiali)

Giugno: 9 – Luglio: 5 – Agosto: 1 – Ottobre: 1 – Novembre: 4 – Dicembre: 7

Il 2015 ha chiuso con 0 giorni spotless (dati ufficiali).

Il 2014 ha chiuso con 1 giorno spotless (dati ufficiali).

Luglio: 1

Totale giorni spotless (SILSO/SIDC) da febbraio 2014 (max ciclo 24) al 5 febbraio 2019: 400 (ufficiosi)

Totale giorni spotless (SILSO/SIDC) ciclo solare 23: 817 gg (ufficiali)

Record di giorni spotless consecutivi ciclo 23/24 – conteggio SILSO/SIDC

34 giorni consecutivi periodo giu/lug 2018 (nuovo record)

32 giorni consecutivi periodo lug/ago 2009

31 giorni consecutivi periodo lug/ago 2008

28 giorni consecutivi periodo ott/nov 2007

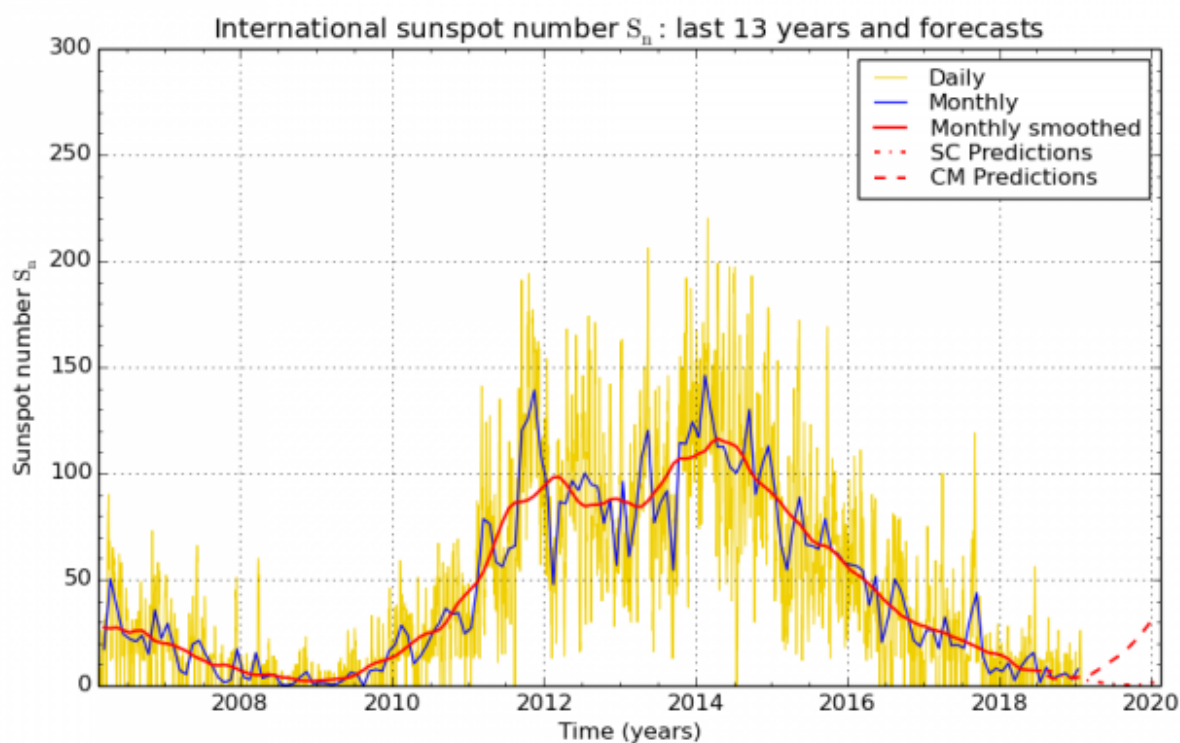
27 giorni consecutivi periodo dic/gen 2008-09

25 giorni consecutivi periodo mar/apr 2009

25 giorni consecutivi periodo giu/lug 2008

22 giorni consecutivi periodo nov/dic 2008

22 giorni consecutivi periodo ott/nov 2018



SILSO graphics (<http://sidc.be/silso>) Royal Observatory of Belgium 2019 February 1

L'andamento dell'[attività solare](#) negli ultimi 13 anni e forecast (linee tratteggiate di colore rosso). Grafico del centro di conteggio [SILSO/SIDC](#)



Conteggio [NOAA](#)/SWPC giorni spotless provvisori 2019: 19 (53%)

Spotless Days

Current Stretch: 5 days

2018 total: 221 days (61%)
2017 total: 104 days (28%)
2016 total: 32 days (9%)
2015 total: 0 days (0%)
2014 total: 1 day (<1%)
2013 total: 0 days (0%)
2012 total: 0 days (0%)
2011 total: 2 days (<1%)
2010 total: 51 days (14%)
2009 total: 260 days (71%)
2008 total: 268 days (73%)
2007 total: 152 days (42%)
2006 total: 70 days (19%)

Conteggio del flusso solare SFU–NOAA

La velocità del flusso solare (2,8 GHz) alle ore 20,00 del 5 febbraio è risultato di 70.6 . (70.7)

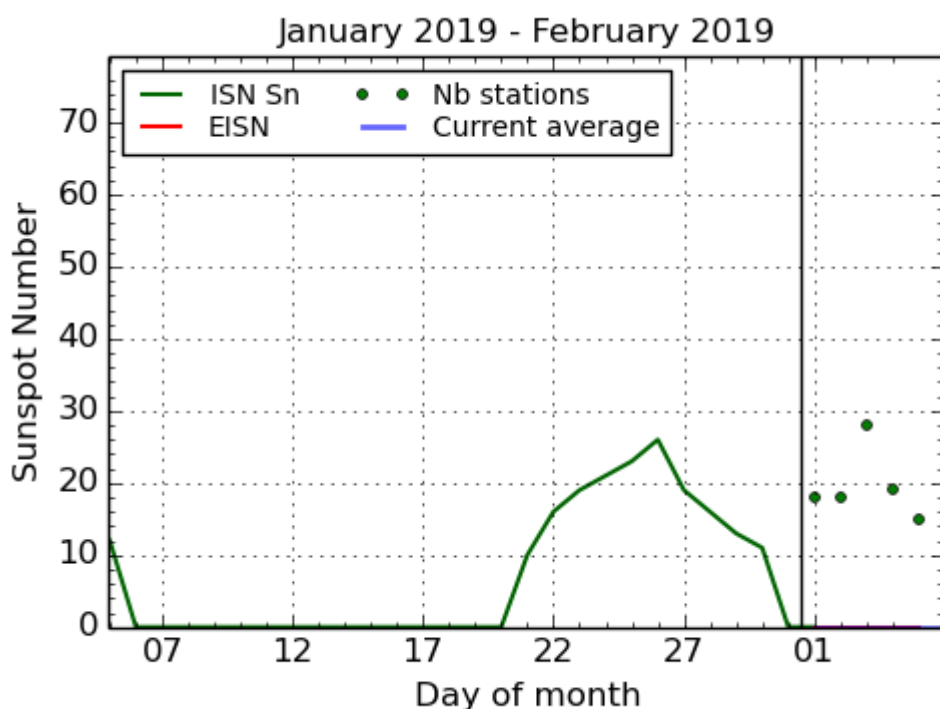
La media mensile del flusso solare ad oggi risulta 71.0 – (71.2)

Alle ore 18.00 UTC del 27.01.2018 il SFU ha toccato 64.2 – record al ribasso eguagliato per il ciclo di transizione 23/24 del 16.07.2008 e record di tutti i cicli da quando si rileva questo parametro solare.

Conteggio delle macchie solari –SILSO/SIDC

Il conteggio delle macchie solari giornaliero (conteggio SILSO/SIDC) del 5 febbraio è risultato di 0.0 – (0.0)

La media mensile delle macchie solari ad oggi risulta di 0.0 – (0.0)



SILSO graphics (<http://sidc.be/silso>) Royal Observatory of Belgium, 2019 February 5

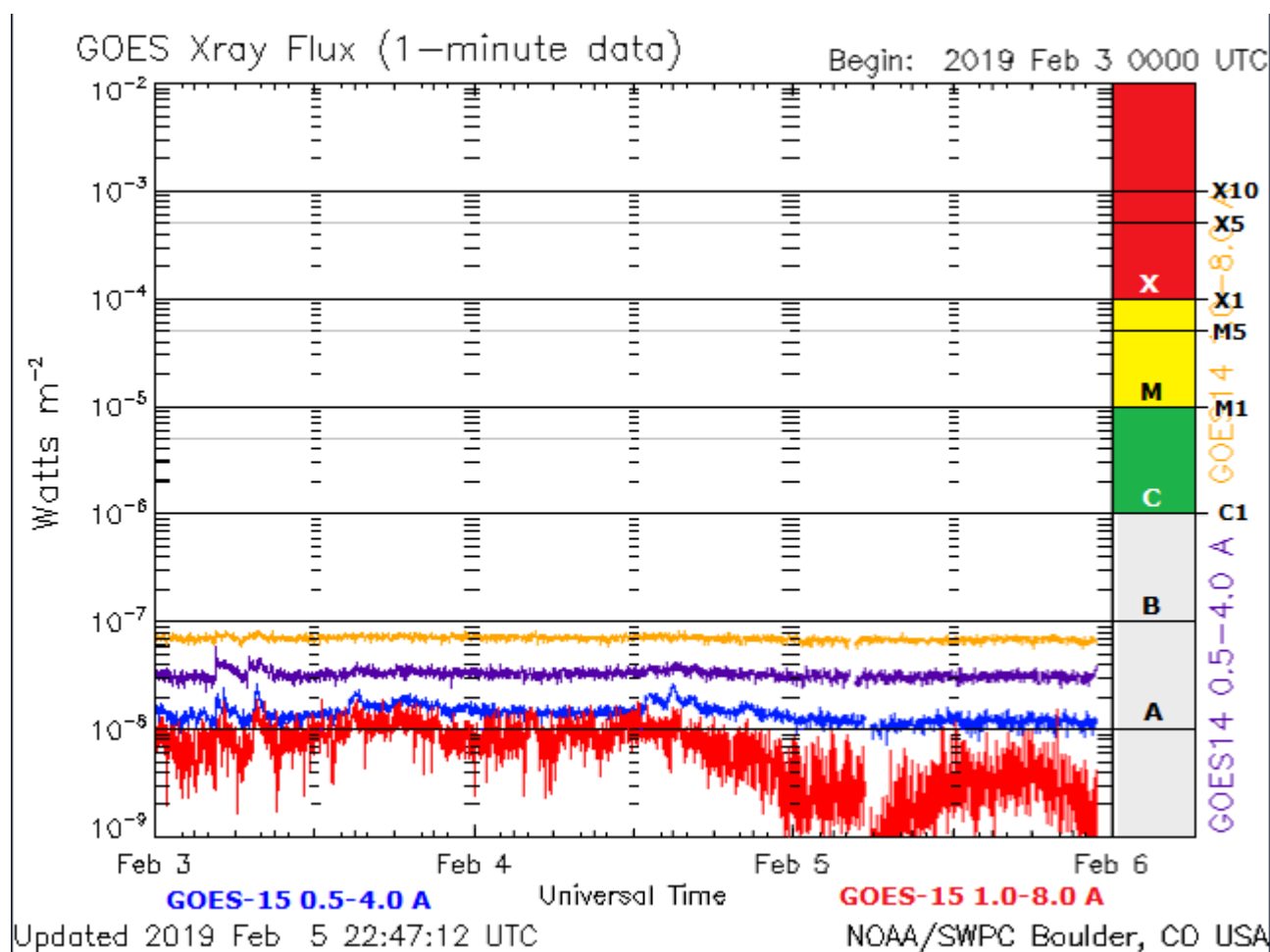
Conteggio delle macchie solari dell'ultimo mese ([SILSO/SIDC](#))

Altri indici solari importanti

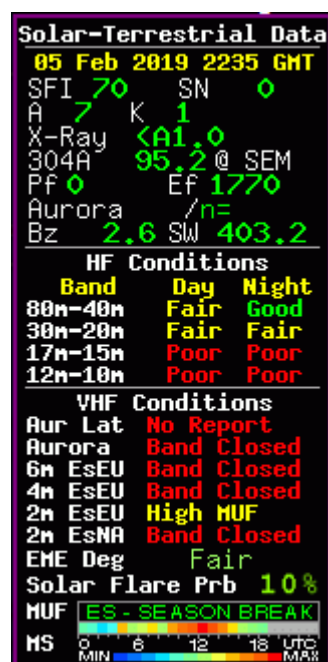
I [Raggi X](#) nel corso delle ultime 24 ore sono risultati "NORMAL" mentre il campo geomagnetico solare è risultato "QUIET"

La media mensile dell'indice Ap nella giornata di ieri è risultata di 12.5 –

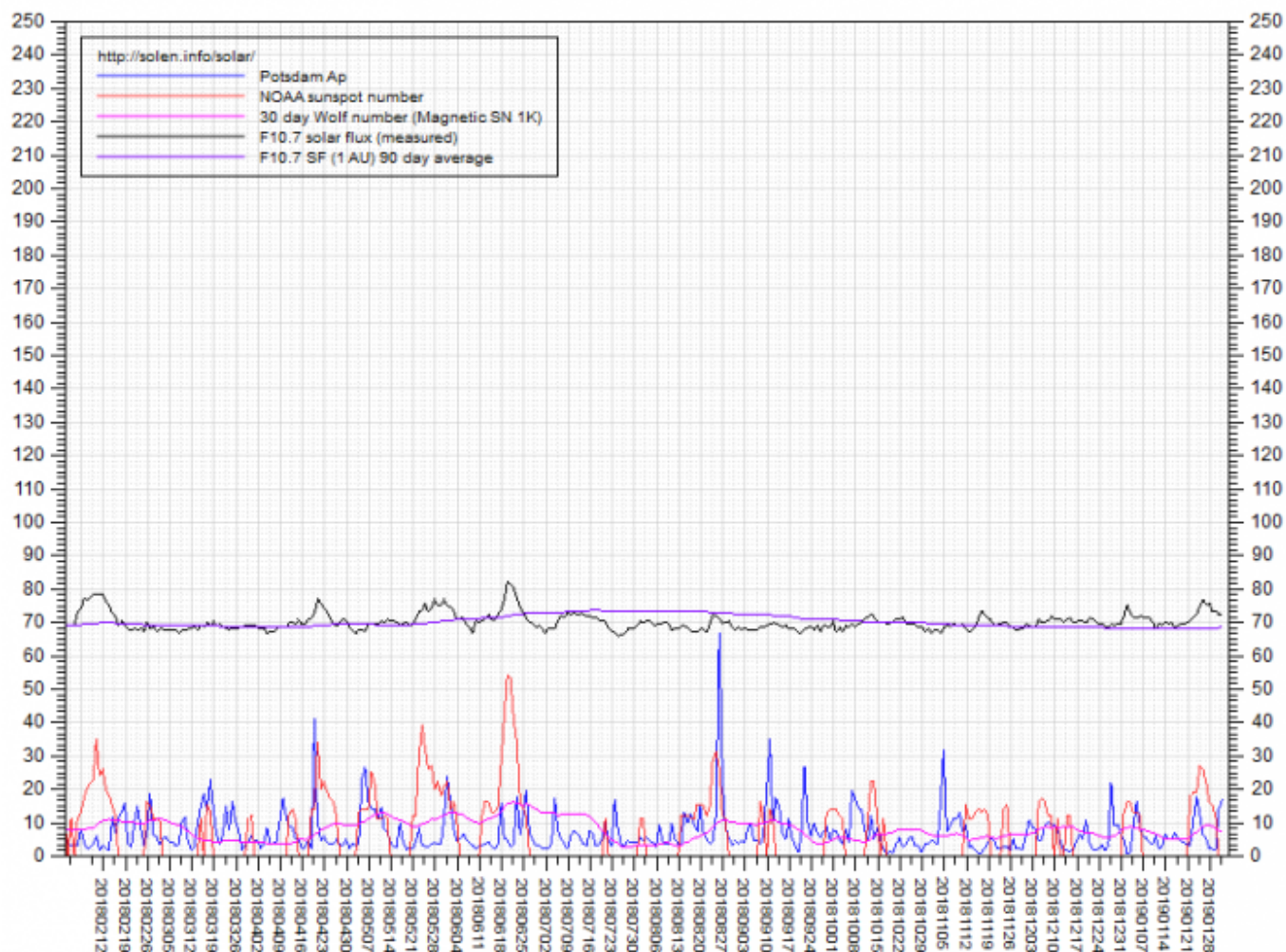
(14.3)



Il grafico dei [Raggi X](#) negli ultimi tre giorni



Indici solari vari



Nel grafico, l'andamento del SC 24 da febbraio 2018 al periodo attuale: la linea di colore nero fa riferimento al flusso solare, quella di colore rosso al conteggio delle macchie solari, mentre quella di colore blu all'[Indice AP](#).

SORCE TSI for: 04-Nov-2018 to 26-Jan-2019 Version = 17

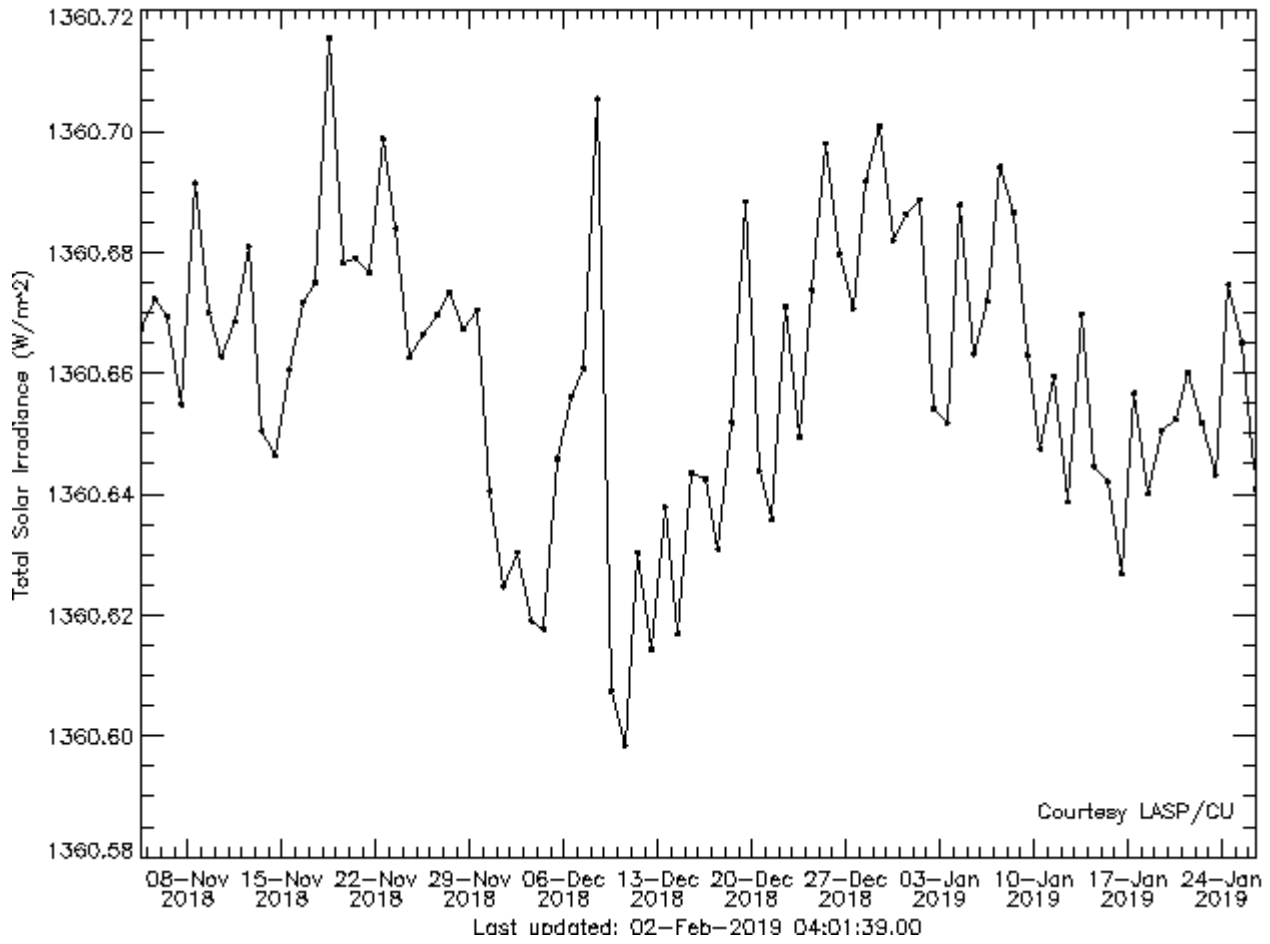


Grafico della Total Solar Irradiance (TSI)