

NOWCASTING SOLARE 13 MAGGIO 2015

Il Campo Geomagnetico solare nella giornata di oggi 13 maggio 2015 è risultato in stato "STORM" mentre gli X Ray sono risultati in stato "ACTIVE"

La velocità del Solar Flux 2,8 GHz alle ore 20,00: 157.0 in diminuzione rispetto ieri

Media mensile Solar Flux ad oggi: 138.3

Media mensile Indice AP ad oggi: 8.4 in aumento rispetto ieri

Velocità del Vento Solare attuale: 697.2 km/s,

Densità del Vento Solare attuale: 1.1 protons/cm³

Indice K attuale: 4

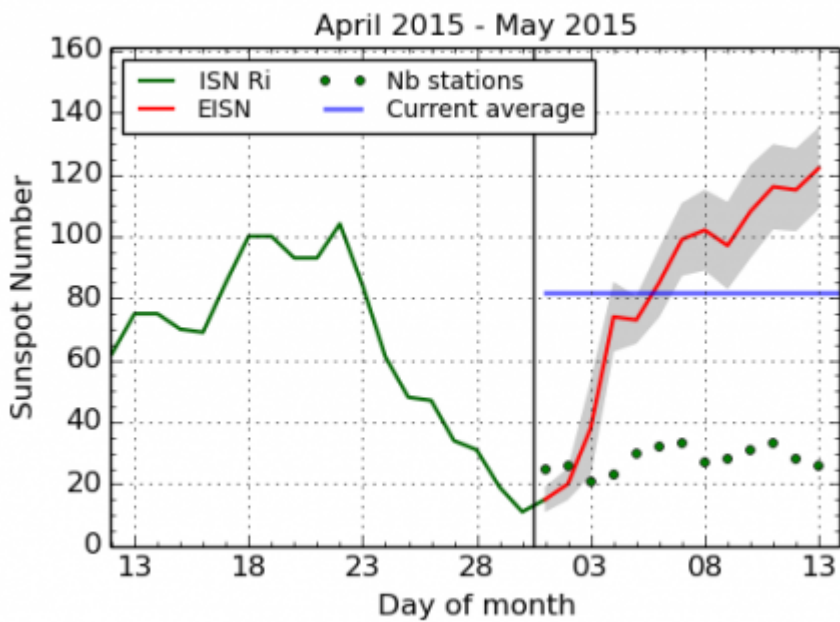
Indice A attuale: 43

Flusso Raggi X attuale: Classe B 6.5

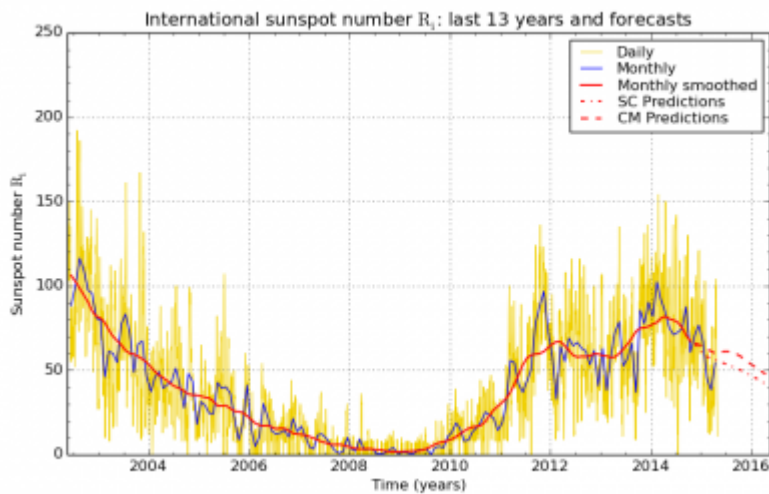
Componente BZ attuale: -1.2 nT

Il conteggio delle macchie solari (conteggio Silso) nella giornata di oggi: 122 in aumento rispetto ieri

Media mensile macchie solari al 13 maggio: 81.6 SN



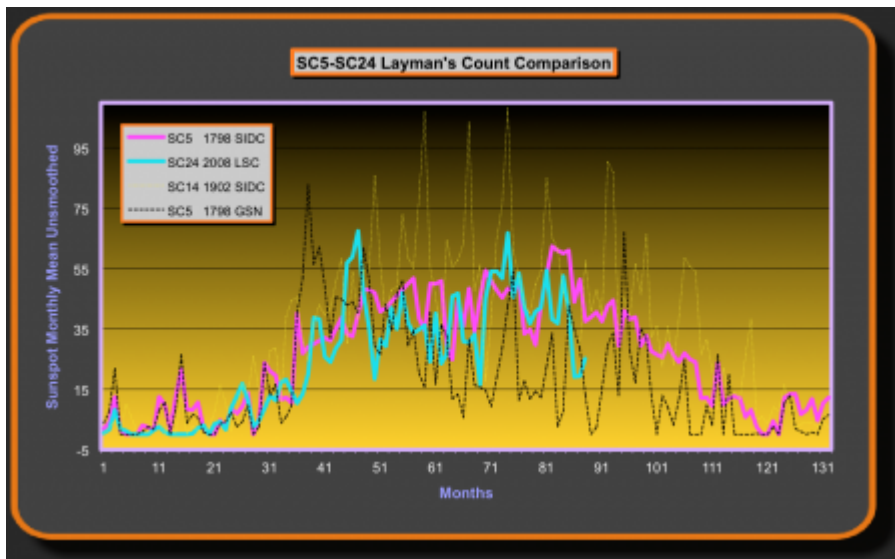
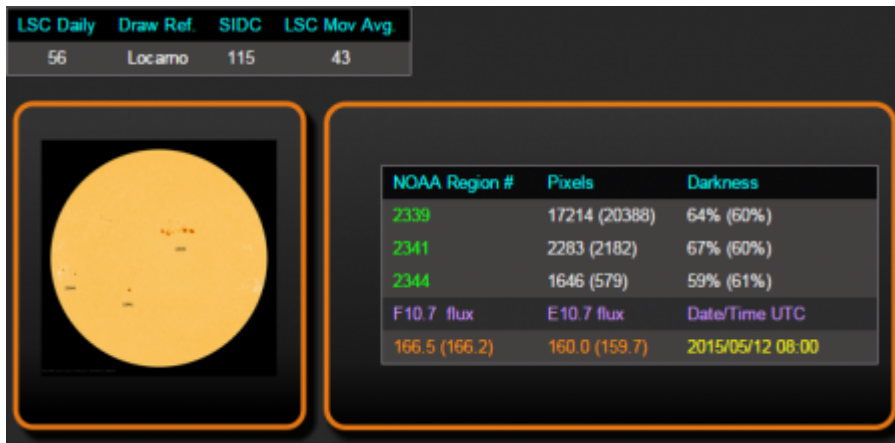
SILSO graphics (<http://sidc.be/silso>) Royal Observatory of Belgium, 2015 May 13



SILSO graphics (<http://sidc.be/silso>) Royal Observatory of Belgium, 2015 May 1

Andamento dell'attività solare negli ultimi 10 anni

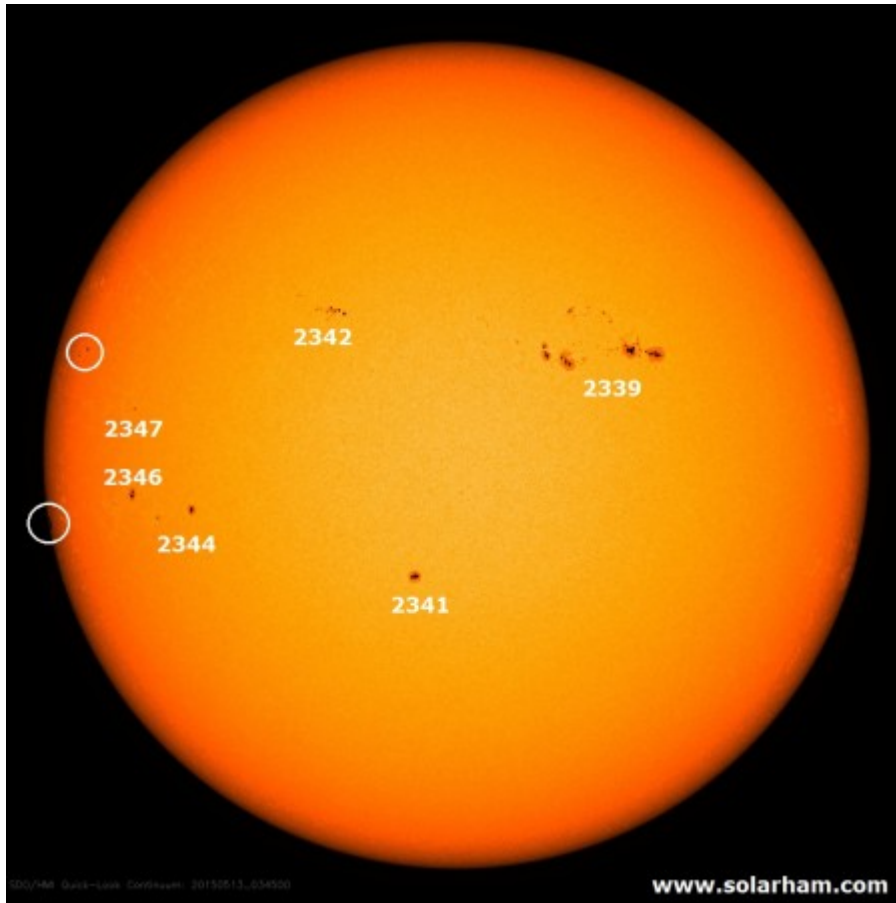
Il conteggio delle macchie solari del Layman's (gestito da Geoff Sharp), nella giornata del 12 maggio alle ore 08:00 (ultimo aggiornamento disponibile) è risultato di 56 SN che porta la media mensile a 43 SN



Confronto tra i due cicli, il ciclo 5 (minimo di Dalton colore fucsia) e il ciclo 24 (ciclo attuale colore azzurro) per il metodo di conteggio del Layman's

Alle ore 18.00 UTC di oggi, il disco solare visibile da terra presentava 7 regioni attive (in risoluzione 2K da immagini SDO/HMI) e due in formazione (cerchiate di bianco):

2339	N14W19	130	670	18	FKC	51	BG
2341	S19E07	103	70	2	HSX	1	A
2342	N18E22	88	30	7	CRO	5	B
2344	S10E45	65	40	7	CS0	3	B
2346	S07E55	55	50	2	HSX	1	A
2347	N05E54	56	10	1	AXX	1	A



I solar flare scaturiti nella giornata di oggi 13 maggio: si contano al momento **7 solar flares** osservati:

	Active region	Begin, UT	Max, UT	End, UT
F l a r e o f C l a s s i f i c a t o r i o n e	2339	02:51:00	02:55:00	02:59:00

F
L
a
r
e
o
f

2339

03:46:00

03:51:00

04:04:00

a
s
s
C
1
·
7

F
L
a
r
e
o
f

2342

04:09:00

04:15:00

04:48:00

a
s
s
C
3
·
1

F
L
a
r
e
o
f

2342

05:47:00

05:59:00

06:17:00

a
s
s
C
3
·
5

F
L
a
r
e
o
f

2339

09:40:00

09:45:00

10:04:00

a
s
s
C
2

.

3

F
L
a
r
e
o
f

2339

11:04:00

11:11:00

11:14:00

a
s
s
C
3

.

2

F
L
a
r
e
o
f

2345

18:09:00

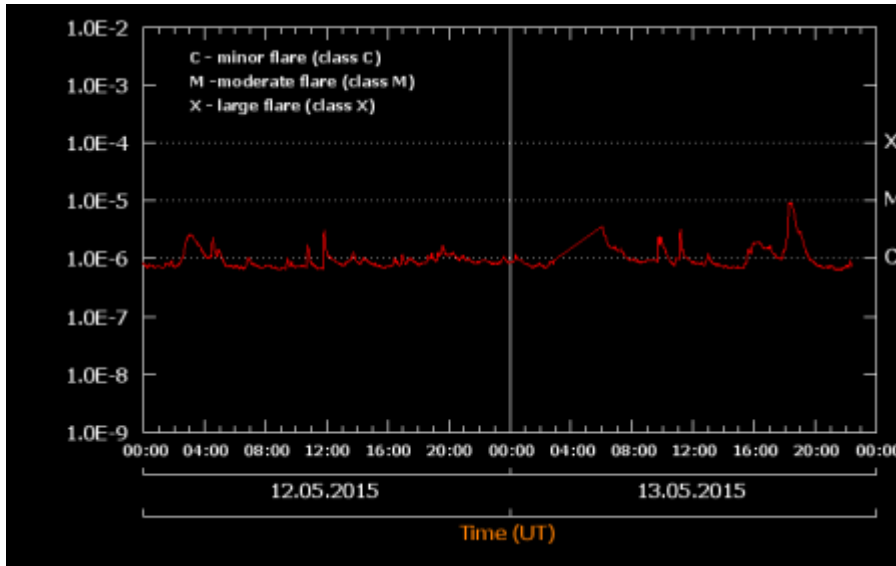
18:18:00

18:38:00

a
s
s
C
9

.

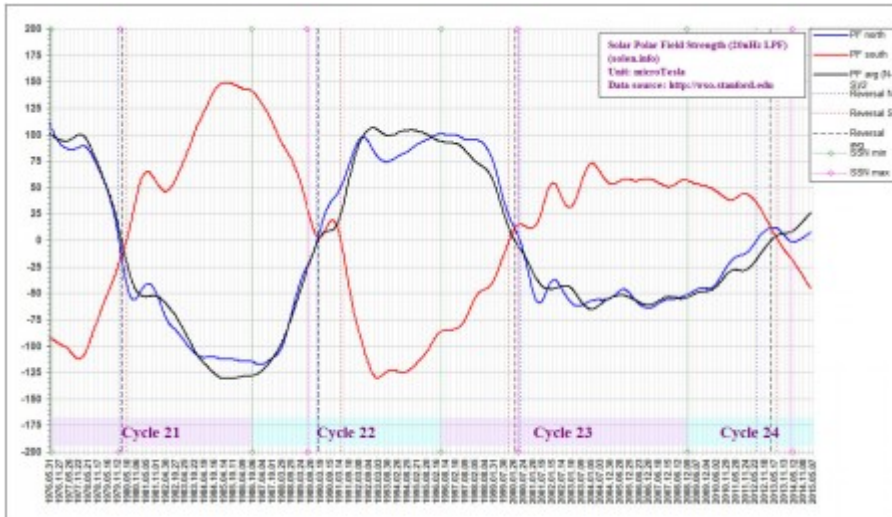
2



Aggiornamento del Polar Field del 05 maggio 2015

Diamo come al solito, un veloce aggiornamento al polar field aggiornato al 05 maggio 2015 e che fa riferimento all'ultimo dato disponibile del 17 aprile 2015, che lasceremo fino al prossimo aggiornamento. I dati confermano il continuo avanzamento verso il minimo solare, con il nord emisfero che avanza ancora di un altro punto e si attesta a 11Nf. Avanza anche l'emisfero sud di 2 punti portandosi così a -50Sf, questi due dati di conseguenza portano ad avanzare anche il dato generale che risulta a 30Avgf

2014:11:08_21h:07m:13s	3N	-38S	21Avg	20nhz filt:	4Nf	-36Sf	20Avgf
2014:11:18_21h:07m:13s	6N	-44S	25Avg	20nhz filt:	4Nf	-37Sf	20Avgf
2014:11:28_21h:07m:13s	6N	-44S	25Avg	20nhz filt:	4Nf	-38Sf	21Avgf
2014:12:08_21h:07m:13s	0N	-44S	22Avg	20nhz filt:	5Nf	-39Sf	22Avgf
2014:12:18_21h:07m:13s	-6N	-40S	17Avg	20nhz filt:	5Nf	-40Sf	22Avgf
2014:12:28_21h:07m:13s	-4N	-43S	19Avg	20nhz filt:	6Nf	-40Sf	23Avgf
2015:01:07_21h:07m:13s	3N	-42S	22Avg	20nhz filt:	6Nf	-41Sf	24Avgf
2015:01:17_21h:07m:13s	9N	-45S	27Avg	20nhz filt:	7Nf	-42Sf	24Avgf
2015:01:27_21h:07m:13s	18N	-41S	29Avg	20nhz filt:	7Nf	-43Sf	25Avgf
2015:02:06_21h:07m:13s	10N	-45S	27Avg	20nhz filt:	7Nf	-44Sf	26Avgf
2015:02:16_21h:07m:13s	8N	-48S	28Avg	20nhz filt:	8Nf	-45Sf	26Avgf
2015:02:26_21h:07m:13s	8N	-51S	29Avg	20nhz filt:	8Nf	-46Sf	27Avgf
2015:03:08_21h:07m:13s	17N	-50S	33Avg	20nhz filt:	9Nf	-46Sf	28Avgf
2015:03:18_21h:07m:13s	27N	-49S	38Avg	20nhz filt:	9Nf	-47Sf	28Avgf
2015:03:28_21h:07m:13s	24N	-52S	38Avg	20nhz filt:	10Nf	-48Sf	29Avgf
2015:04:07_21h:07m:13s	15N	-56S	36Avg	20nhz filt:	10Nf	-49Sf	29Avgf
2015:04:17_21h:07m:13s	11N	-59S	35Avg	20nhz filt:	11Nf	-50Sf	30Avgf



Enzo
 Attività Solare