

Lo Straordinario Recupero dei Ghiacci Artici nel Mese di Settembre !!!

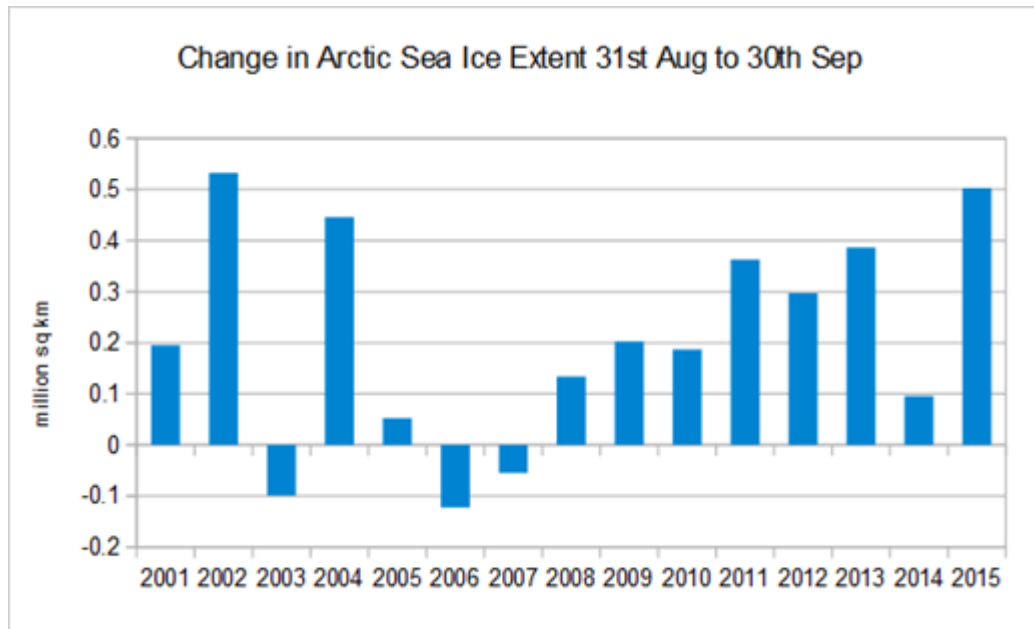
Si è parlato molto dei ghiacci artici in questo periodo, nel quale si raggiunge il minimo stagionale di estensione, con dati lievemente differenti a seconda dei centri di calcolo (è difficile valutare la reale estensione periferica, a causa del frastagliamento della banchisa nelle zone di scioglimento).

Comunque sia, l'Artico nel 2015 ha avuto la quarta minore estensione di ghiacci marini da quando si prendono le misurazioni satellitari (anno 1979).

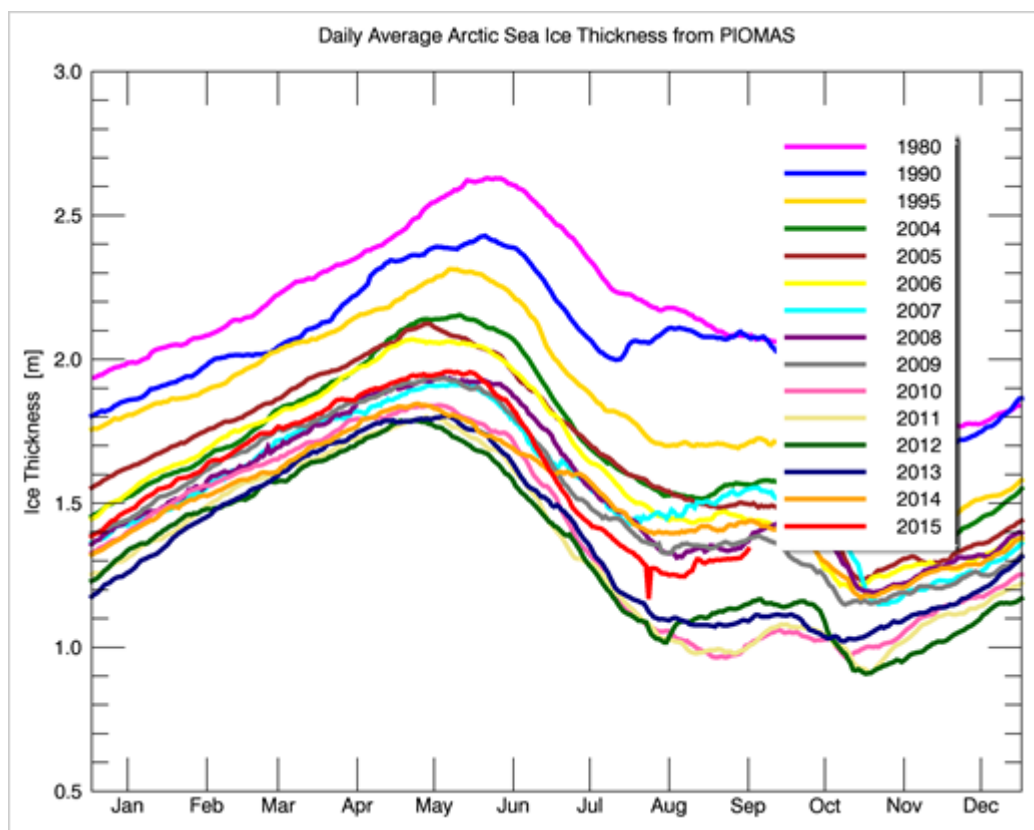
Questo dato grezzo tuttavia non tiene conto di alcune valutazioni, che stanno dimostrando come il nostro Emisfero settentrionale si stia raffreddando ad un ritmo insolito, malgrado la presenza di un Nino Strong (che dovrebbe innalzare le temperature globali, cedendo grandi quantità di calore all'atmosfera).

Anzitutto, la stagione di scioglimento della banchisa artica è stata la più breve degli ultimi vent'anni, il righiacciamento è iniziato già alla fine di agosto.

Poi, nel solo mese di Settembre, la superficie congelata è cresciuta di ben 0,5 milioni di kmq, rispetto alla fine di Agosto, valore che trova riscontro solamente nell'anno 2002, un ritmo di congelamento ben superiore a quello dei precedenti 14 anni (grafico da notalotofpeopleknowthat.files.wordpress.com).



Infine lo spessore dei ghiacci artici: è in forte crescita, dopo i minimi raggiunti negli anni passati, l'Artico presenta uno spessore ghiacciato sempre più elevato (grafico da <http://psc.apl.uw.edu>).



E' più che evidente che, negli ultimi dieci anni, l'estensione media annua sia cresciuta, passando da un minimo di 10.414 milioni di kmq nel 2007 agli attuali 11.263 milioni di kmq!

In definitiva, esistono in questo mese di settembre vari segnali (aumento della copertura nevosa in Siberia ed Alaska, recupero record dei ghiacci polari, ecc), che sembrano indicare un inverno particolarmente freddo sul Nord Emisfero.

Valuteremo nei prossimi mesi l'esattezza di questi "segnali naturali"...

Sotto, un grafico che mostra l'estensione media annua dei ghiacci polari, a partire dal 2006 fino ad oggi, Grafico da <https://rclutz.files.wordpress.com/>

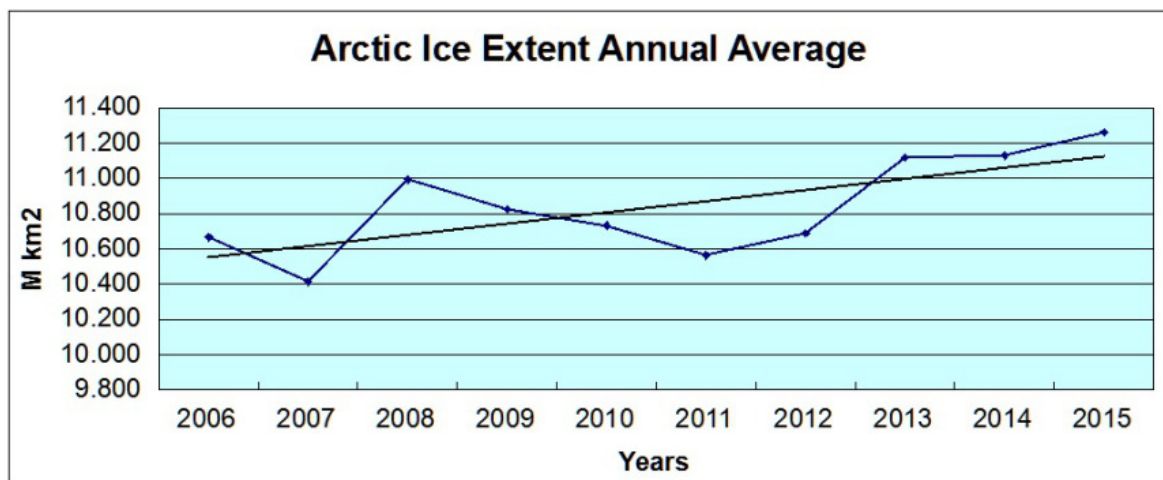


Grafico di Riferimento del Ghiacci Artici negli anni 2005-2015 dal [Servizio Meteorologico Danese](#)

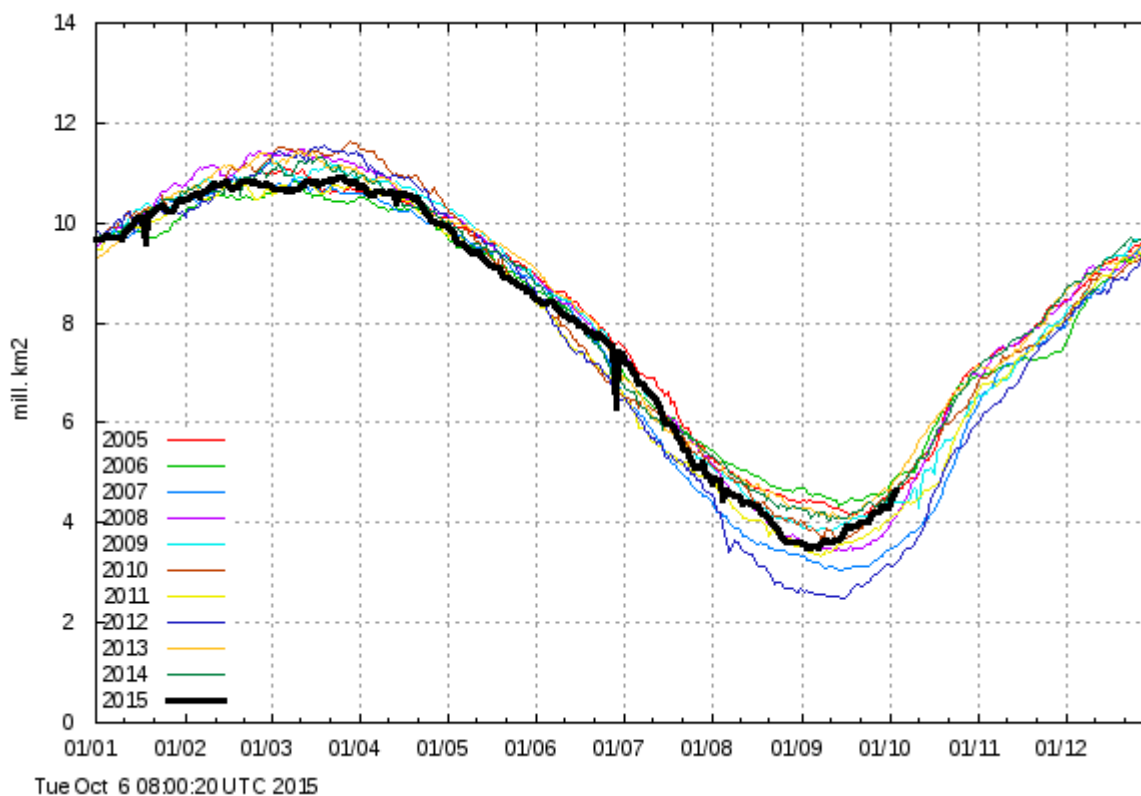
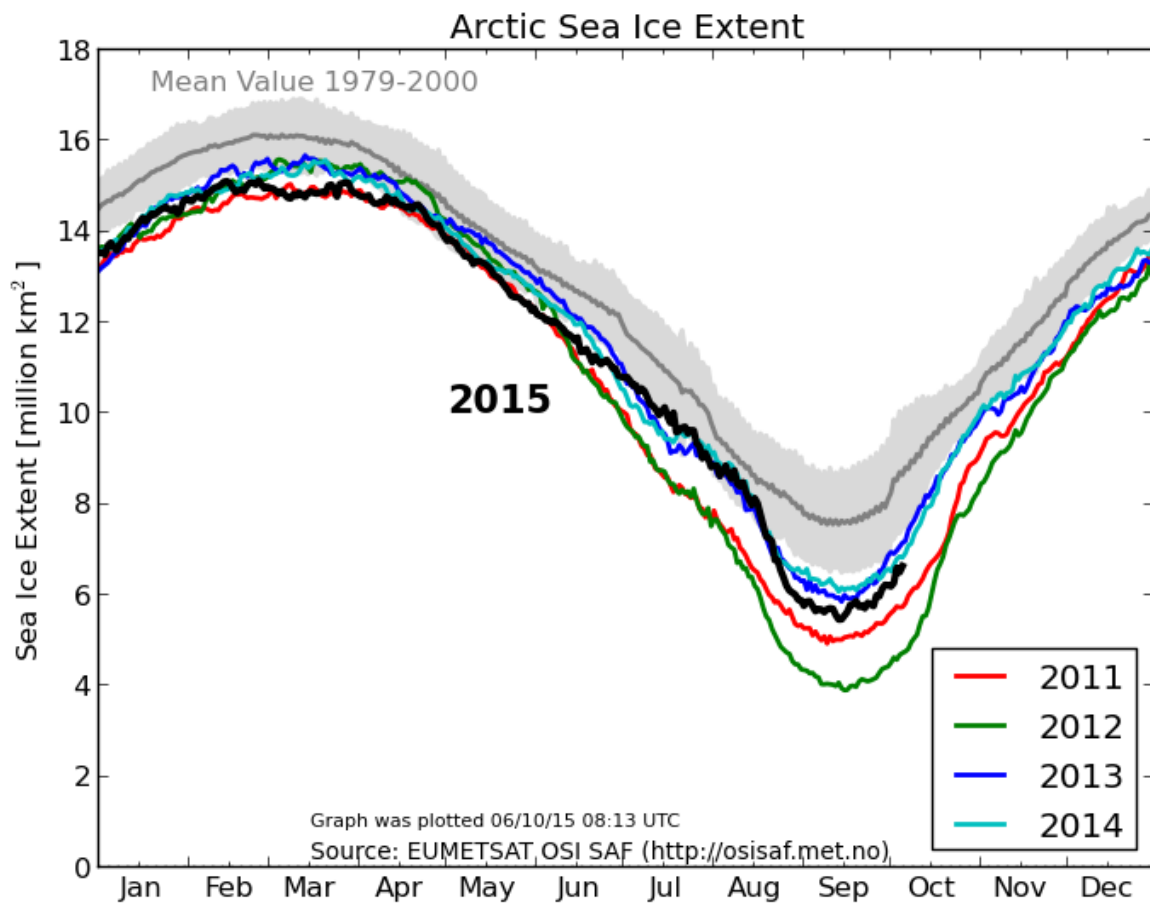


Grafico di Riferimento degli ultimi 5 anni dal [Servizio Meteorologico Danese](#)



Fonte Web: [Lo Straordinario Recupero dei Ghiacci Artici nel Mese di Settembre !!!](#)

Roberto
 Attività Solare