

L'ATTIVITA SOLARE RIPARTE : FLUSSO SOLARE PROSSIMO A 200

Ci siamo amici lettori : lo avevamo pronosticato in tempi non sospetti e il rimbalzo e' arrivato puntualmente.

In questo mese hanno ripreso a salire tutti i valori di attivita' magnetica della stella. Cio' e' dovuto principalmente al fatto che il picco di febbraio (massimo mensile del ciclo 24) e' stato seguito da 4 mesi consecutivi di calo. Ancora una volta il metodo deterministico ha funzionato:era difficilissimo,quasi impossibile farne 5 di seguito.

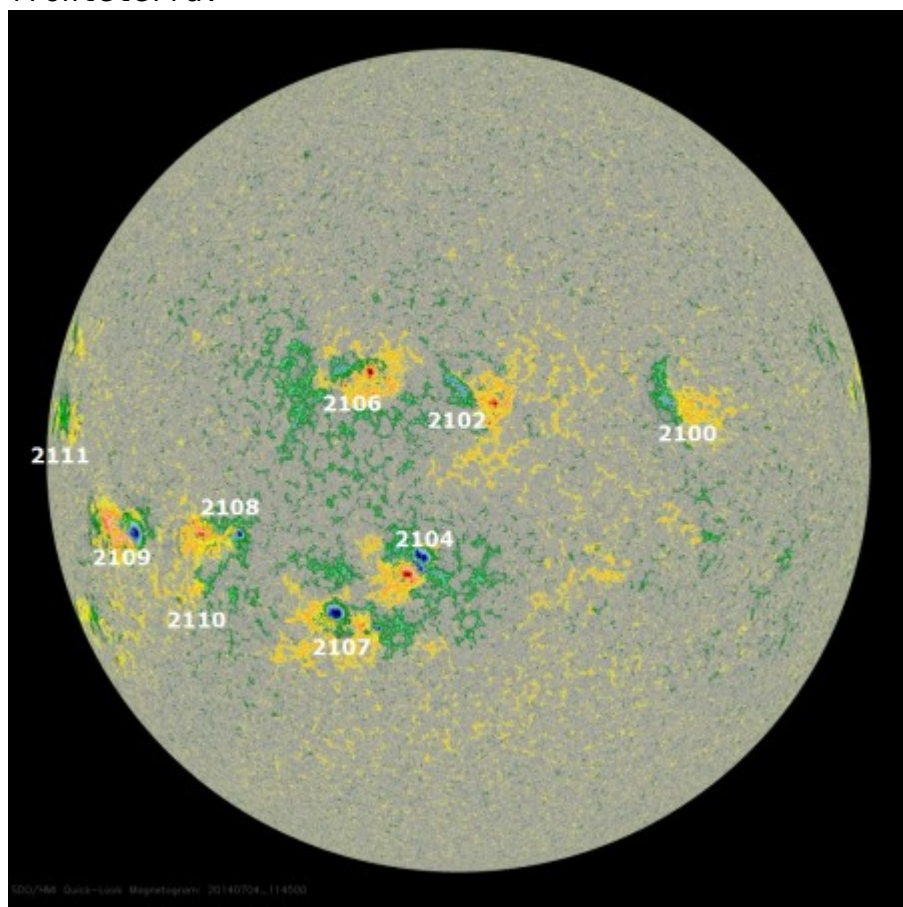
Come piu' volte scritto,si tratta di un ciclo solare molto lungo e per molti versi anche abbastanza prevedibile (fino ad ora,speriamo anche in

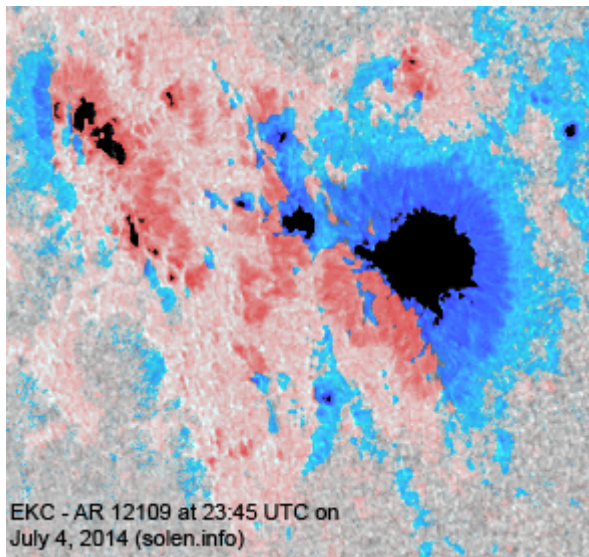
futuro), quindi occorre lavorare sempre con un'ottica di medio lungo periodo per comprenderne le dinamiche. Presupposto che si tratta di un rimbalzo, la tendenza nei prossimi mesi/anni rimane quella di un lento e progressivo calo, fino al 2017 +/- 1 anno quando si dovrebbe arrivare alla vera e propria fase di MINIMO : per minimo non si intende 0 macchie per anni, bensì un numero medio di SN mensili sotto i 15, che corrisponde a 10 dei vecchi Wolf per almeno sei mesi consecutivi.

Dunque siamo ancora lontanotti da questi numeri, ma piano piano e tra saliscendi continui ci arriveremo.

Luglio è partito in 4' e le regioni attive sul lato frontale della stella sono numerose ed estese.

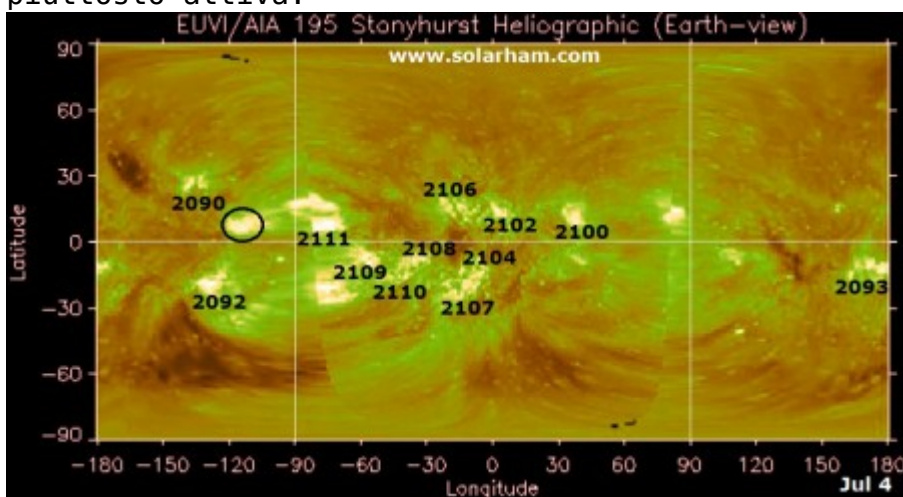
La più grande è la AR 2109, che tra qualche giorno sarà in posizione frontoterra.





Flusso solare di ieri : 187; probabilmente si piazzera' intorno al valore di 200 tra oggi e dopodomani, e cioe' quando la maggior parte delle regioni attive si posizioneranno fronteterra.

Dal Behind (a sinistra della riga bianca) si notato altre macchie in arrivo. Possiamo dedurre, pertanto, che la prima quindicina di luglio sara' piuttosto attiva.



Anche se ha poco valore, poiche' comprende pochissimi giorni, il flusso solare medio di luglio e' di 171, superiore addirittura a quello di febbraio (170). Questo solo per marcare l'entita' del rimbalzo, che attualmente risulta consistente.

In controtendenza, invece, il vento solare, che si mantiene da diversi giorni molto basso grazie alla scarsa presenza di buchi coronali (CHs).

Continueremo ad aggiornarvi nei prossimi giorni, intanto

Buon giorno e felice weekend

Giorgio