

SOURCE: CIS DAILY AND REGIONAL ICE CHARTS / SOURCE: CARTES QUOTIDIENNES ET RÉGIONALES DES GLACES DU SCG

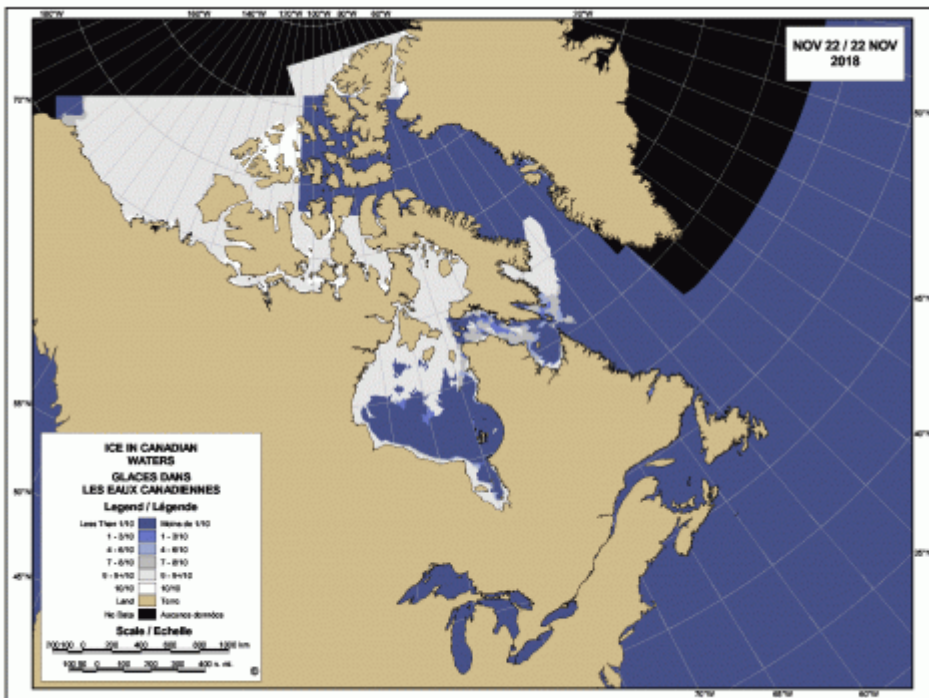
[La maggior estensione di ghiaccio nella Baia di Hudson dal 1993 per il periodo](#)

Di Robert Felix – 28 Novembre 2018

Gli orsi polari possono gioire – l'habitat dell'orso polare della baia di Hudson è il più alto in oltre due decenni per questo periodo dell'anno.

22 Novembre 2018 – Dal 1993 non si creava l'habitat ideale per l'orso polare già dalla seconda settimana di novembre.

L'area di colore bianco sulla mappa in basso mostra l'estensione del ghiaccio marino.



SOURCE: CIS DAILY AND REGIONAL ICE CHARTS / SOURCE: CARTES QUOTIDIENNES ET RÉGIONALES DES GLACES DU SCG

[Hudson Bay polar bear habitat is highest in more than two decades for this time of year](#)

Grazie a Don Villeneuve per questo link

Link per il Canadian Sea Ice map (aggiornata a oggi):

<https://www.canada.ca/en/environment-climate-change/services/ice-forecasts-observations/latest-conditions/canadian-sea-concentration-map.html>

Fonte: [Ace Age Now](#)