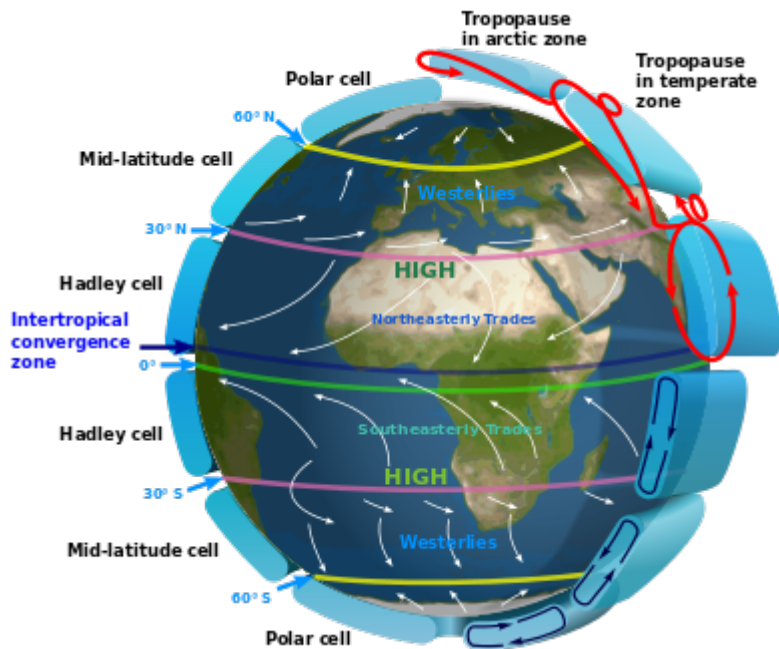


Il Jet Stream Attraversa L'Equatore: Evento Mai Accaduto Prima !!!! (Forse....)

Gli scienziati del clima sono sconvolti da un evento che, almeno da quando si studiano le mappe satellitari ed i dati in quota non era mai accaduto: la Corrente a Getto dell'Emisfero Settentrionale, ha attraversato l'Equatore raggiungendo la Corrente a Getto dell'Emisfero Meridionale, fatto sconvolgente, per gli addetti ai lavori, in quanto l'aria dell'Emisfero Boreale "non può", in seguito alla circolazione della cellula di Hadley, raggiungere l'Emisfero Australe.

Come visibile dalla mappa in allegato, infatti, lungo l'Equatore esiste una fascia di convergenza di venti settentrionali e meridionali che risalgono verticalmente portando poi l'aria calda ed umida verso nord, attraverso una serie di "cellule" di trasporto dell'aria che servono, sostanzialmente, a riequilibrare le temperature della Terra.



Il Sole infatti scalda molto l'Equatore, e non riscalda i Poli, quindi, se non ci fosse questo tipo di circolazione e di trasporto di calore da nord a sud e viceversa, l'Equatore avrebbe temperature superiori ai 100°, mentre i Poli si raffredderebbero sempre di più.

Ma qualcosa di sconvolgente è accaduto lo scorso martedì, quando la Corrente a Getto tropicale del Pacifico del nord si è diretta verso sud, andando ad unirsi alla Corrente a Getto dell'Emisfero Australe.

In questo modo la circolazione della Cellula di Hadley è andata distrutta, e ci si chiede quale sia la causa di questo evento!

I Tropici, normalmente, costituiscono una barriera impenetrabile alle Correnti in quota che cerchino di passare attraverso l'Equatore.

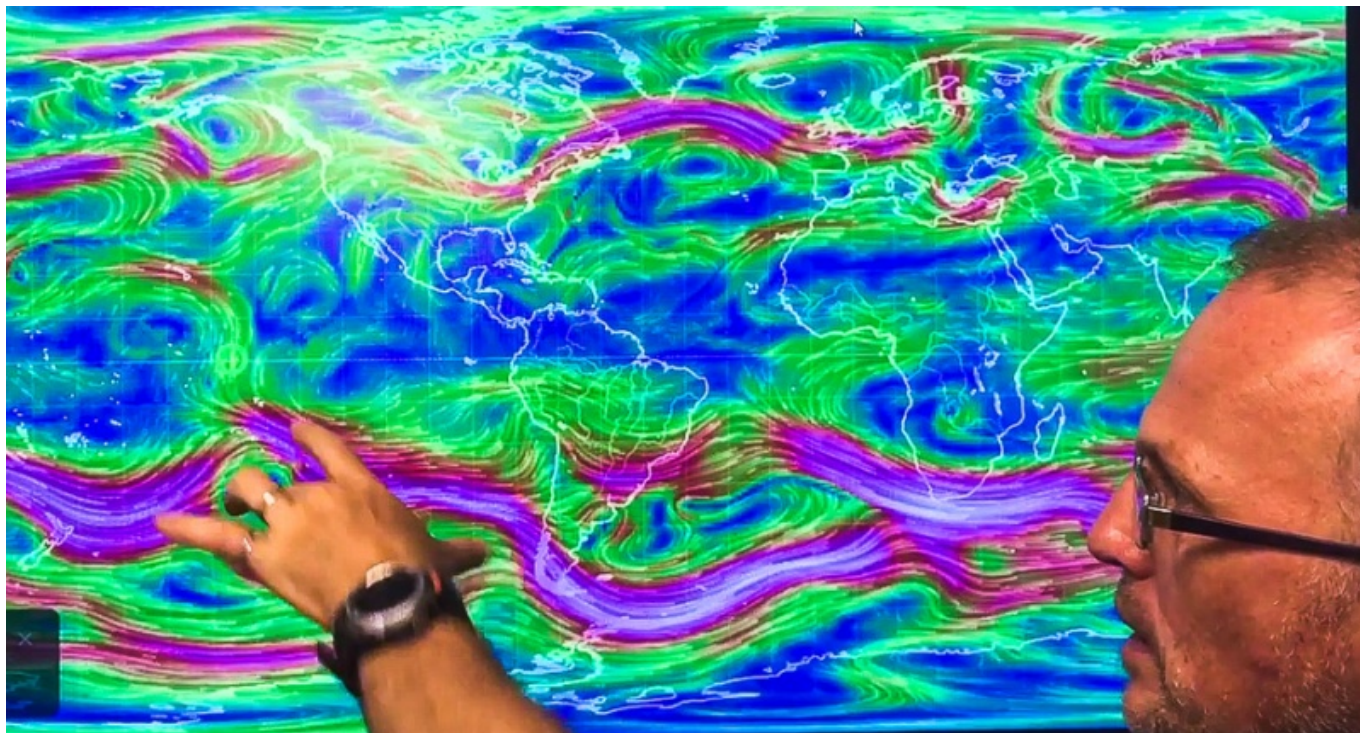
Tra le ipotesi proposte, il Riscaldamento Globale a valanga, ma potrebbe trattarsi invece di un fenomeno opposto, cioè di intenso raffreddamento dovuto al passaggio drastico, in pochi mesi, da un Nino fortissimo ad una situazione pre Nina.

In realtà, sono pochi decenni che osserviamo l'andamento giornaliero delle Correnti in quota, ed anche le immagini ed i dati via satellite, quindi non possiamo sapere se tale evento sia eccezionale, sintomo del "nuovo clima" in arrivo, oppure un evento che periodicamente si può verificare, magari ogni 30 o 40 anni..

Adesso in ogni caso scatta la ricerca, da parte per meteorologi, di eventi simili accaduti in passato, anche recente, se ce ne sono già stati!

Nelle due immagini, il momento del passaggio della Corrente a Getto attraverso l'Equatore, ed il punto esatto sull'Oceano Pacifico.

Immagini tratte da rawstory.com



Fonte Web: [Il Jet Stream Attraversa L'Equatore: Evento Mai Accaduto Prima !!!! \(Forse....\)](#)

Viviamo Tempi Interessantissimi ... ☐

Roberto
Attività Solare