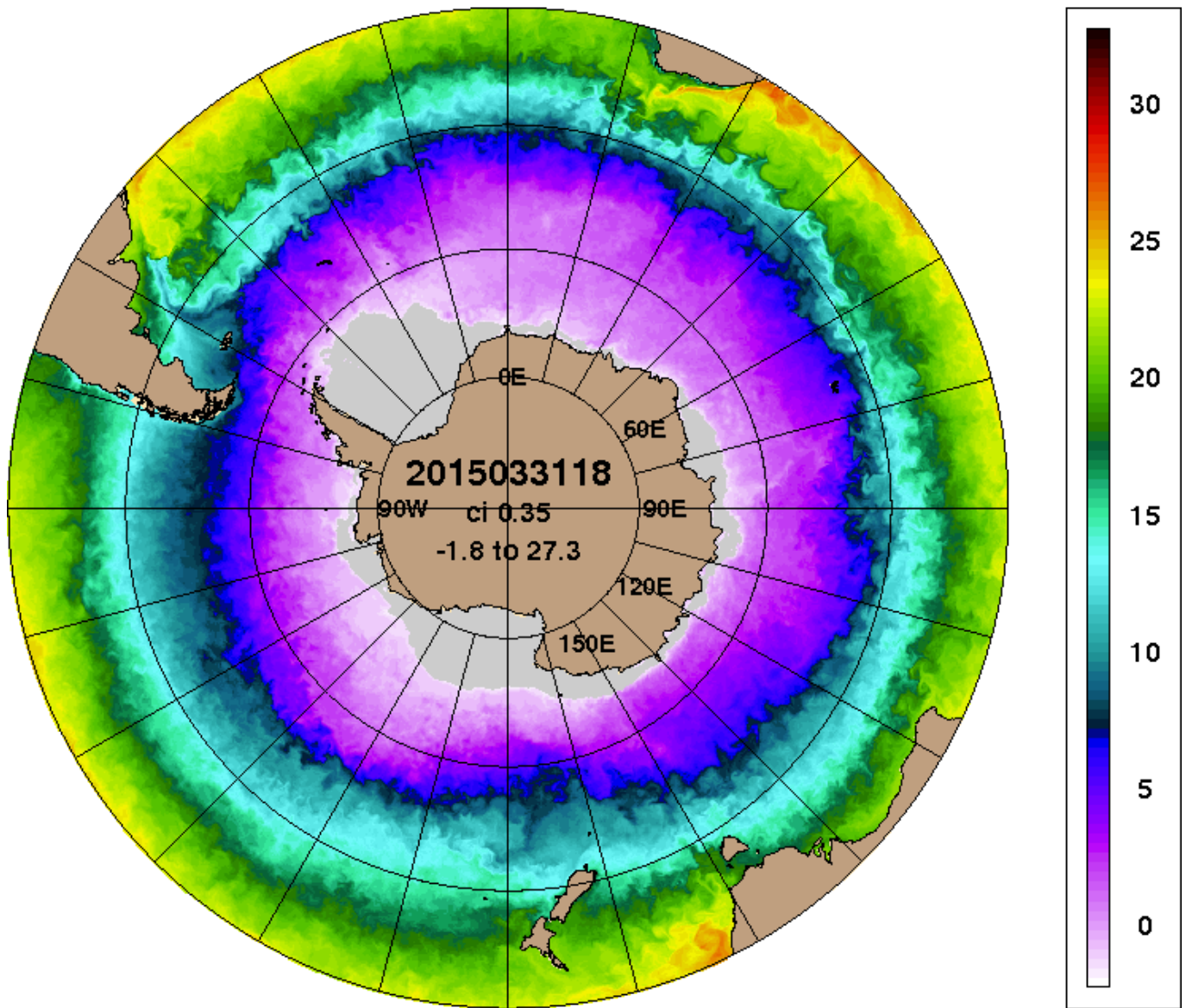


SST Apr 01, 2015 00Z 91.1

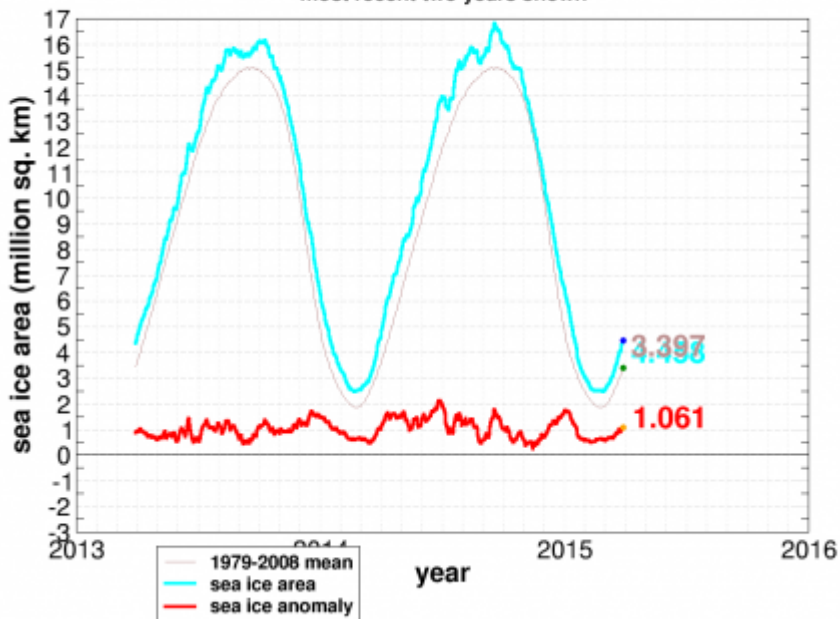


GHIACCI MARINI ANTARTICI IN FORTISSIMA ESPANSIONE

Dopo il minimo estivo raggiunto in febbraio, minimo che ha sfiorato il record storico di estensione dell'ultimo trentennio raggiunto nel 2007, la banchisa antartica ha ripreso a correre a ritmi vertiginosi : la crescita degli ultimi giorni viaggia al ritmo di oltre 200 mila KMQ al giorno portando il surplus di ghiacci a oltre 1 milione di KMQ, che corrisponde ad un +30%!!!! rispetto alla media trentennale del periodo 1981/2010.

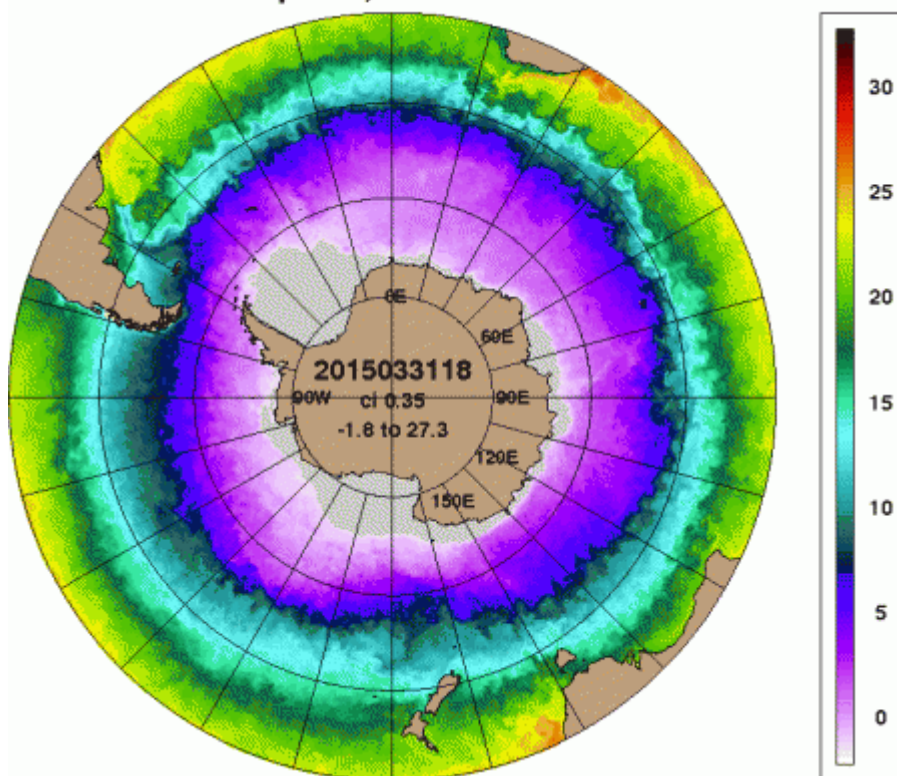
Current Southern Hemisphere Sea Ice Area

most recent two years shown



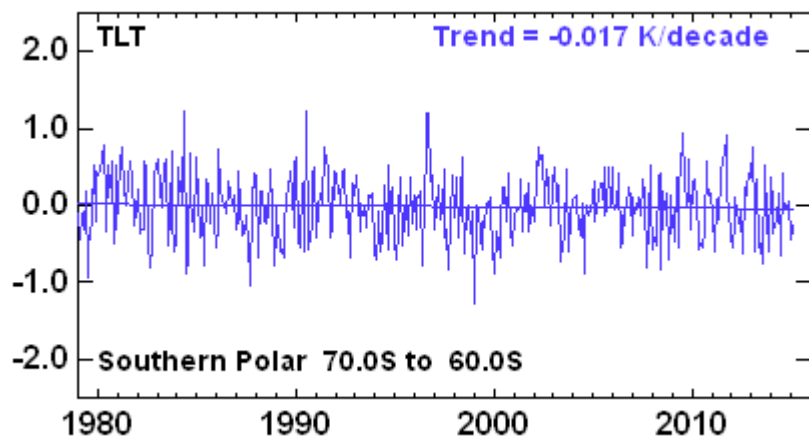
I ghiacci antartici, al contrario di quanto si legge da piu' parti, godono di ottima salute e si estendono per quasi 4.500.000 di KMQ e se pensiamo che siamo solo all'inizio dell'autunno australe, le prospettive per il prossimo inverno sono piu' che rosee.

SST Apr 01, 2015 00Z 91.1



Purtoppo l'informazione ufficiale, quasi, sempre serrista e catastrofista, non mette mai in evidenza queste ottime notizie, al contrario punta sempre sulle anomalie calde e sugli imminenti disastri che ci attenderanno, disastri ovviamente provocati dall'effetto serra dovuti alle attivita' umane.

E per tutti quelli che sostengono che l'estensione aumenta a causa del riscaldamento del Polo Sud, ricordo che le temperature all'interno del circolo polare antartico sono scese nell'ultimo decennio di 0,017c.



GIORGIO

ATTIVITA SOLARE