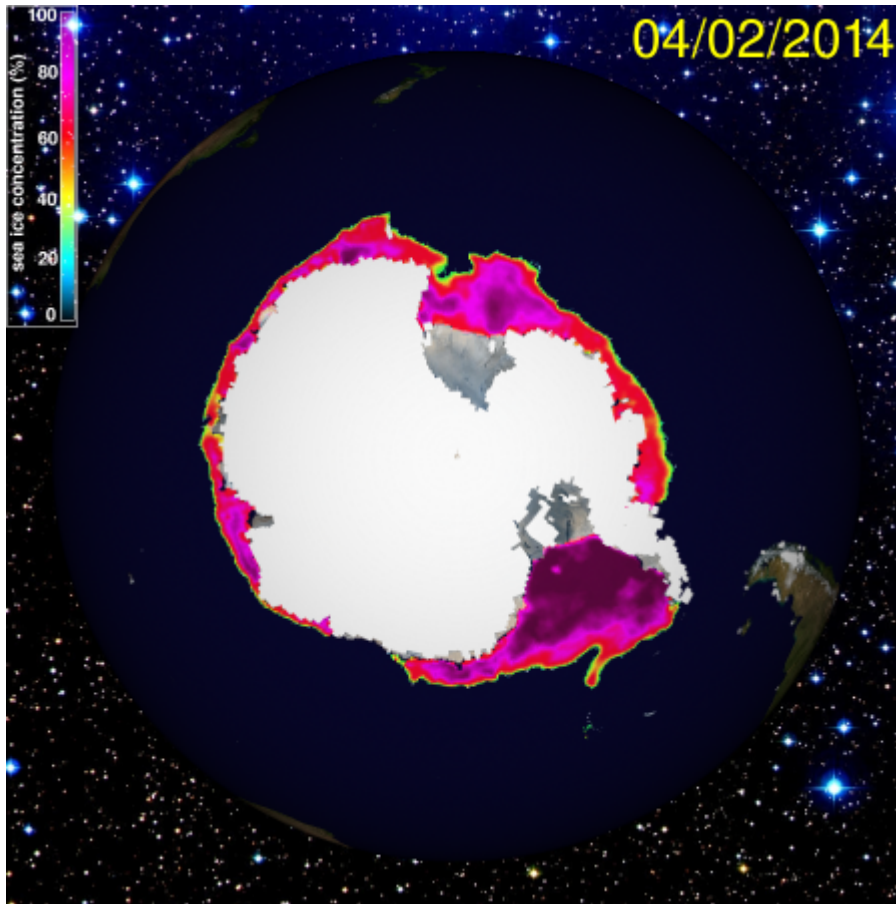


## GHIACCI MARINI ANTARTICI IN FORTE ESPANSIONE

Da alcuni anni a questa parte la banchisa antartica gode di ottima salute, nonostante l'imbarazzante silenzio dei media, media che al contrario, ora, sono concentrati esclusivamente sul deficit artico. Chi di voi ha buona memoria pero', si ricorda molto bene quando, solo un decennio fa dall'antartide arrivavano notizie 'drammatiche' sullo scioglimento eccessivo dei ghiacci e di un conseguente 'catastrofico' innalzamento del livello degli oceani. Nulla di tutto cio' e' accaduto.

Contro ogni pronostico, la banchisa antartica sta mettendo a segno continui record stagionali e da quanto esistono le misurazioni via satellite e cioe'

dal 1981 mai si e' vista tanta estensione in relazione al periodo.



Dopo un minimo toccato alla fine di febbraio con 2500000 kmq, minimo abbondantemente sopramedia, e' iniziato il recupero coincidente con la stagione autunnale australe. Alla fine di marzo, appena dopo un mese, la banchisa ha messo a segno altri 2000000 di kmq (record del periodo) portando l'intera superficie a 4500000 kmq.

Il surplus antartico e' attualmente di ben 1000000 di kmq rispetto alla media trentennale; pertanto in termini percentuali l'incremento e' nell'ordine del 30%. Ma non e' tutto : la stragrande maggioranza della banchisa mostra un'ottima concentrazione di ghiaccio (vedi colore viola), segnale inequivocabile dell'eccellente stato di salute.

Ma si sa'... le buone notizie non interessano a nessuno. Contano solo quelle brutte.

Giorgio