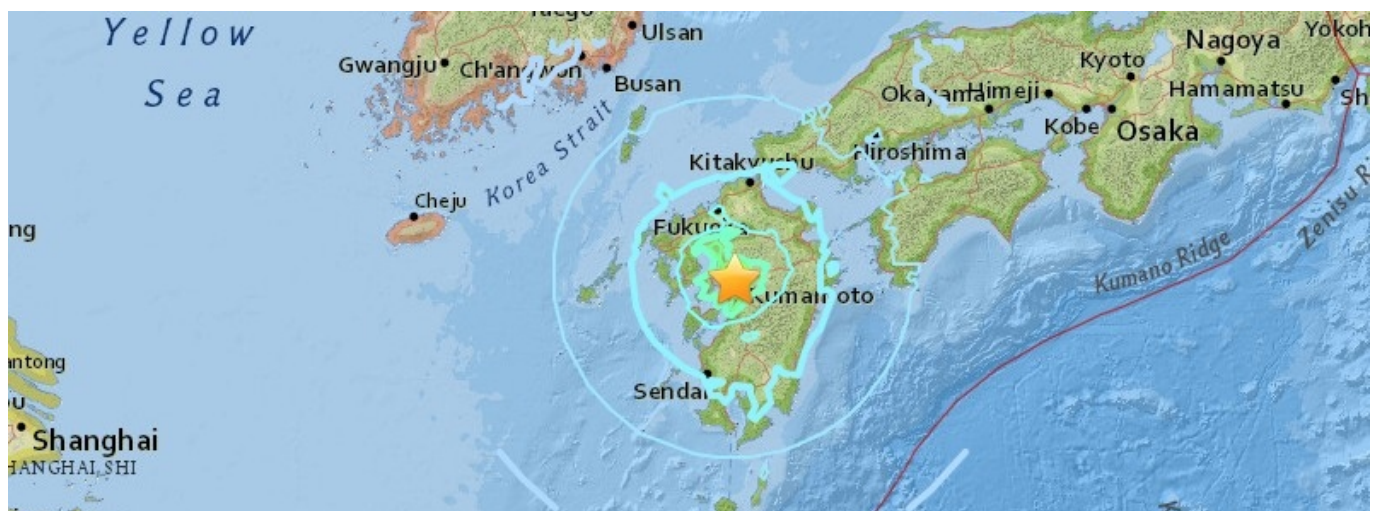


FORTE E POCO PROFONDO TERREMOTO DI MAGNITUDO 6.4 COLPISCE KYUSHU, IN GIAPPONE, 3 MORTI!



Un forte terremoto e poco profondo registrato da [JMA](#) come M6.4 ha colpito Kyushu, in Giappone alle 12:26 UTC di oggi 14 aprile 2016 (21:26 ora locale). L'agenzia ha segnalato la forte scossa a una profondità di 10 km (6,2 miglia). [USGS](#) sta riportando M6.2 alla stessa profondità. [EMSC](#) riporta invece M6.1 ad una profondità di 15 km (9,3 miglia).

Secondo l'USGS, l'epicentro è stato localizzato a 7 km (4,3 miglia) a SO di Ueki, a 9 km (5,6 miglia) a SE di Tamana, 12 km (7,5 miglia) a ONO di Kumamoto-shi e 18 km (11,2 miglia) a N di Uto, Giappone.

Secondo JMA, il sisma ha avuto intensità sismica di 7 (Shindo 7), la più alta sulla loro scala.

Ci sono circa 8.214.032 che vivono entro 100 km (62 miglia).

USGS ha emesso un avviso di colore verde per possibili vittime e perdite

economiche. Vi è una bassa probabilità di vittime e danni.

Un livello di allarme di colore giallo è stato emesso per possibili perdite economiche. Alcuni danni sono possibili e l'impatto dovrebbe essere relativamente localizzato. Le perdite economiche stimate sono meno dell'1% del PIL del Giappone. Gli eventi passati con questo livello di allerta hanno richiesto un intervento di livello locale o regionale.

JMA sta registrando forti scosse di assestamento nella regione. La più forte finora è stata registrata a 10-km di profondità M5.7 alle 13:07 UTC.

Ultimo aggiornamento delle 16:22 UTC: Purtroppo dobbiamo segnalare che almeno 3 persone sono rimaste uccise nel terremoto. Gli scienziati avvertono di possibilità per forti scosse di assestamento molto forti (cosa che è successa già). 12 persone sono rimaste ferite e 1 persona è in stato di incoscienza. 600 persone sono state evacuate dalle loro case.

Enzo
Attività Solare