

## Breaking News – Il vulcano Ambae espelle cenere fino a 9.1 km (30.000 piedi) sul livello del mare – Vanuatu

16.07.2018

Una forte eruzione si è verificata nel vulcano Ambae di Vanuatu alle 03:30 UTC del 16 luglio 2018. L'eruzione ha espulso cenere fino a 9.1 km (33.000 piedi) sopra il livello del mare.

Ci si aspetta che si verifichino cadute di cenere da leggera a pesante a nord, nord-est, est, sud-est e sud di Ambae seguendo la direzione del vento (venti occidentali), comprese le aree dalla Pentecoste Nord a Nord Maewo.

La zona risulta pericolosa per la sicurezza di vite umane, quindi il limite rimane a 2 km (1,2 miglia) di raggio dal cratere essendoci ancora la possibilità che l'attività vulcanica si intensifichi da un livello di eruzione minore a moderata.

Tutte le agenzie turistiche, i visitatori, le autorità locali, i cittadini dell'Isola di Ambae devono prendere in considerazione queste informazioni, ha dichiarato VMGD.



Image credit: VMGD

Anche se il vulcano Ambae di Vanuatu, noto anche come Manaro Vouï e Aoba, ha creato scalpore internazionale nel 2017 dopo che più di 13.000 persone che vivevano intorno al vulcano hanno dovuto essere evacuate, una potente eruzione il 5 aprile 2018, è stata persa dai media, e praticamente tutti perché è avvenuta di notte, avendo emesso la maggior quantità di diossido di zolfo di ogni eruzione [dall'eruzione del 2015 del Calbuco, in Cile.](#)

Come riportato dal vulcanologo Erik Klemetti, il vulcano Ambae è tornato ad essere più inquieto a partire da metà marzo 2018 e VMGD ha notato che queste nuove eruzioni segnano un cambiamento nel carattere del vulcano a più eruzioni esplosive ricche di cenere contro i tipi che si sono verificati in autunno del 2017.

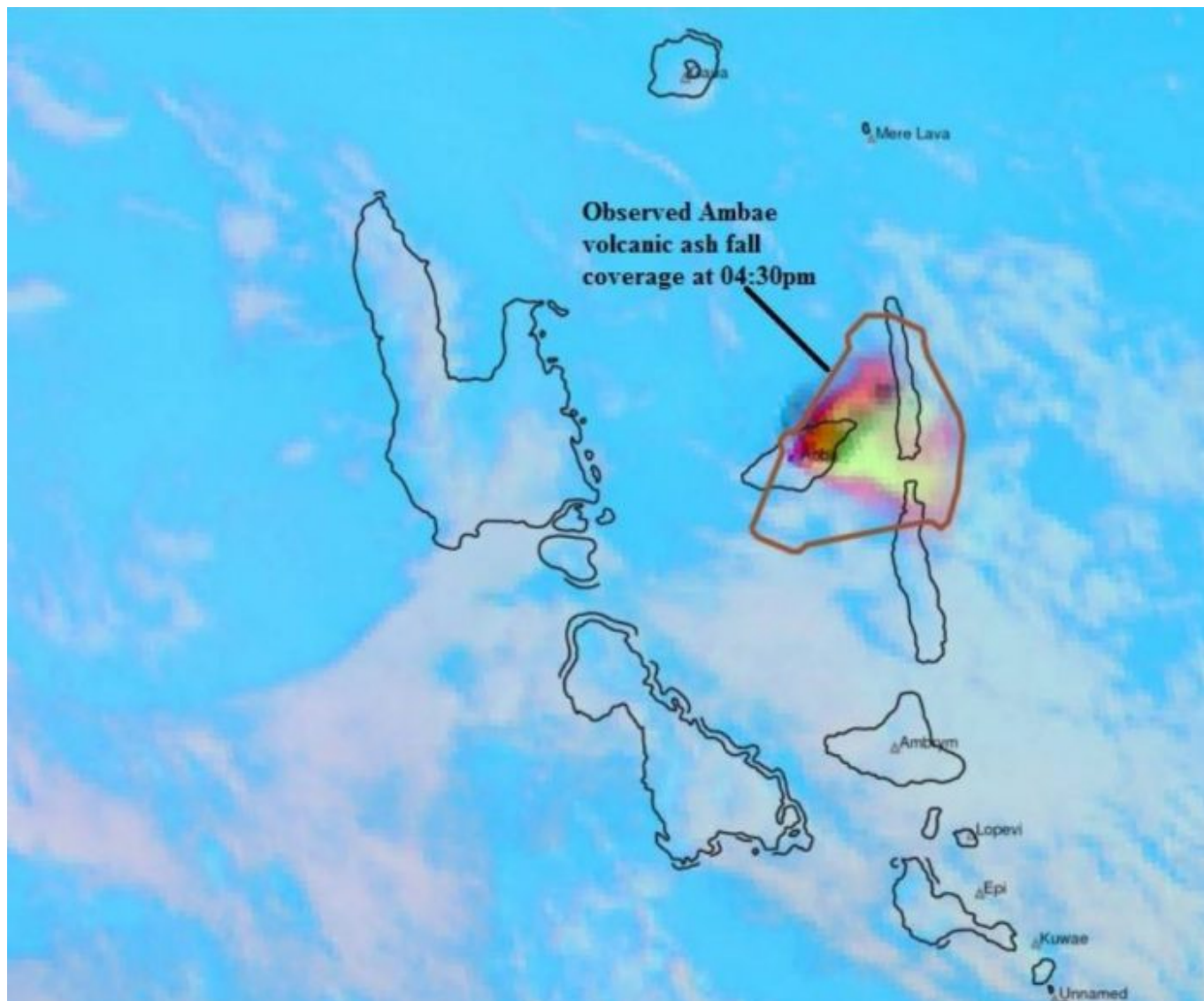


Image credit: VMGD

“Le ceneri delle eruzioni sono cadute nelle regioni residenziali e agricole della piccola isola, contaminando l’acqua e potenzialmente diventando un vero pericolo per le persone che vivono nuovamente sull’isola”, scrive Klemetti.

“Questo rende la cenere un rischio maggiore per i viaggi aerei o per l’approvvigionamento idrico, ma apre anche le possibilità di flussi di lava vulcanici (lahar) legati a depositi di cenere e piogge intense”, spiega, aggiungendo che sebbene le eruzioni da metà marzo non abbiano fatto le notizie come quelle dell’autunno potrebbero essere ancora più significative.

Fonte: [The Watchers](#)