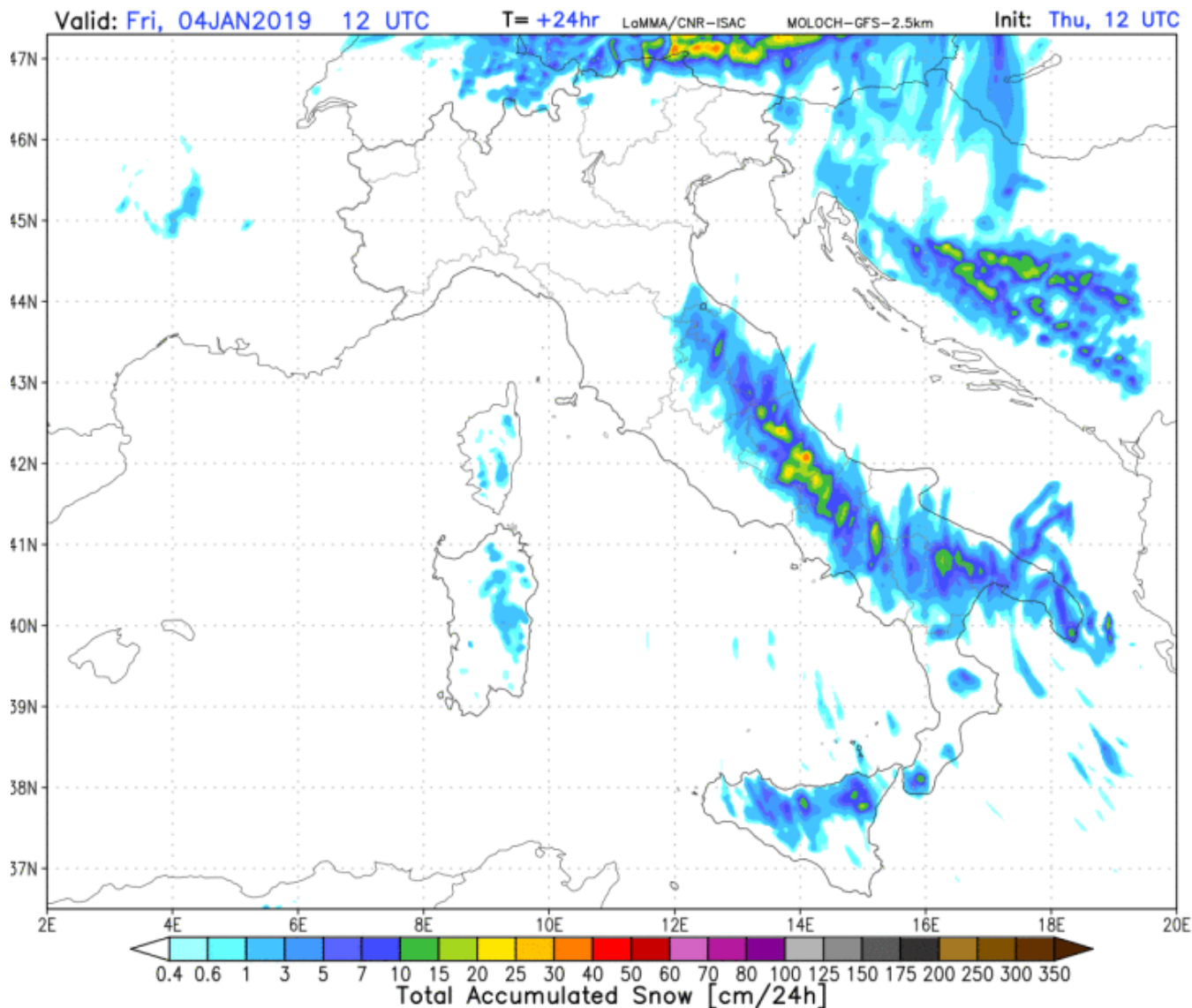


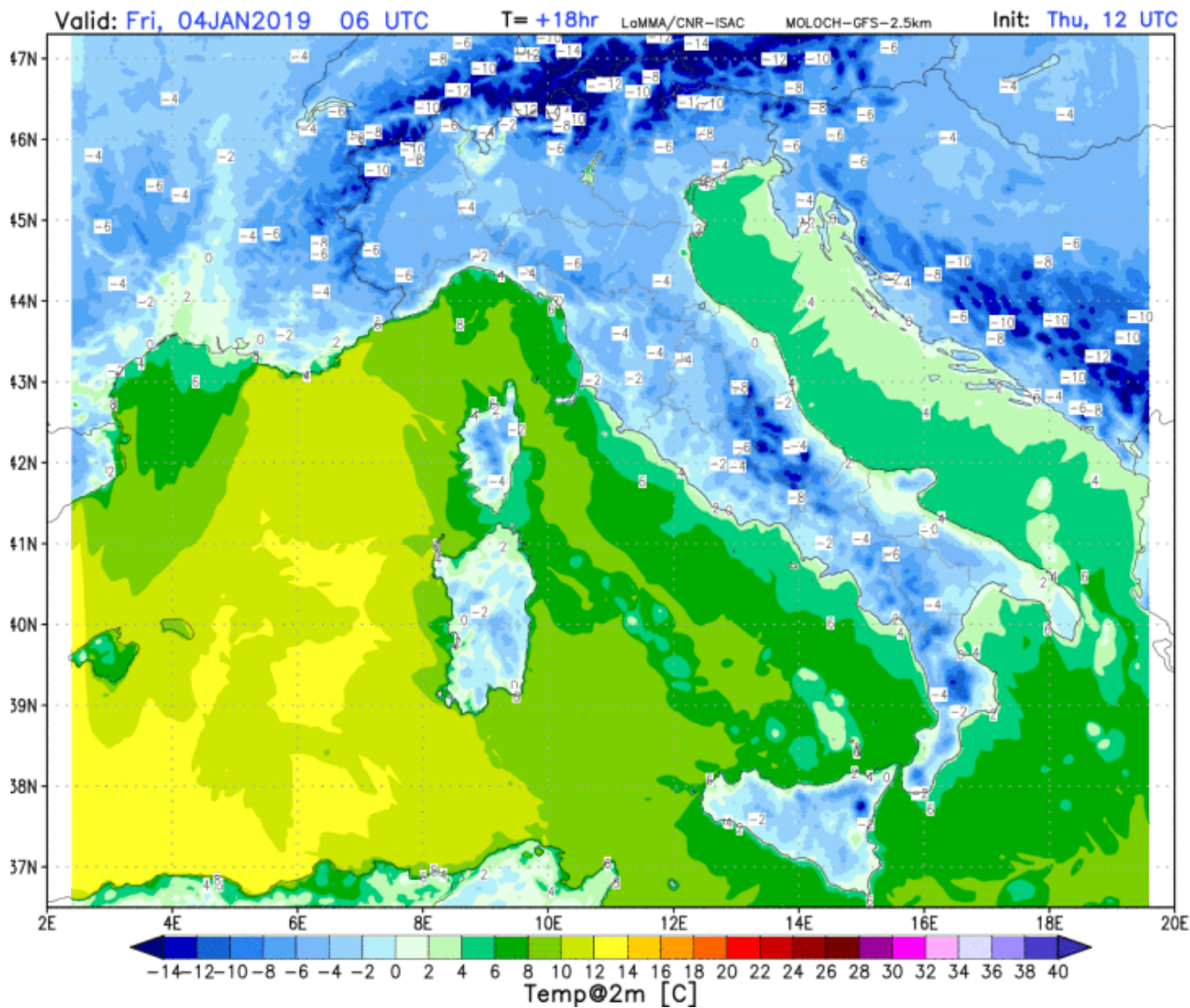
ARRIVA LA NEVE: TARANTO-LECCE-MATERA- BRINDISI MURGE IMBIANCATE ACCUMULI IMPORTANTI

Di Fiorentino Marco Lubelli – 3 Gennaio 2019

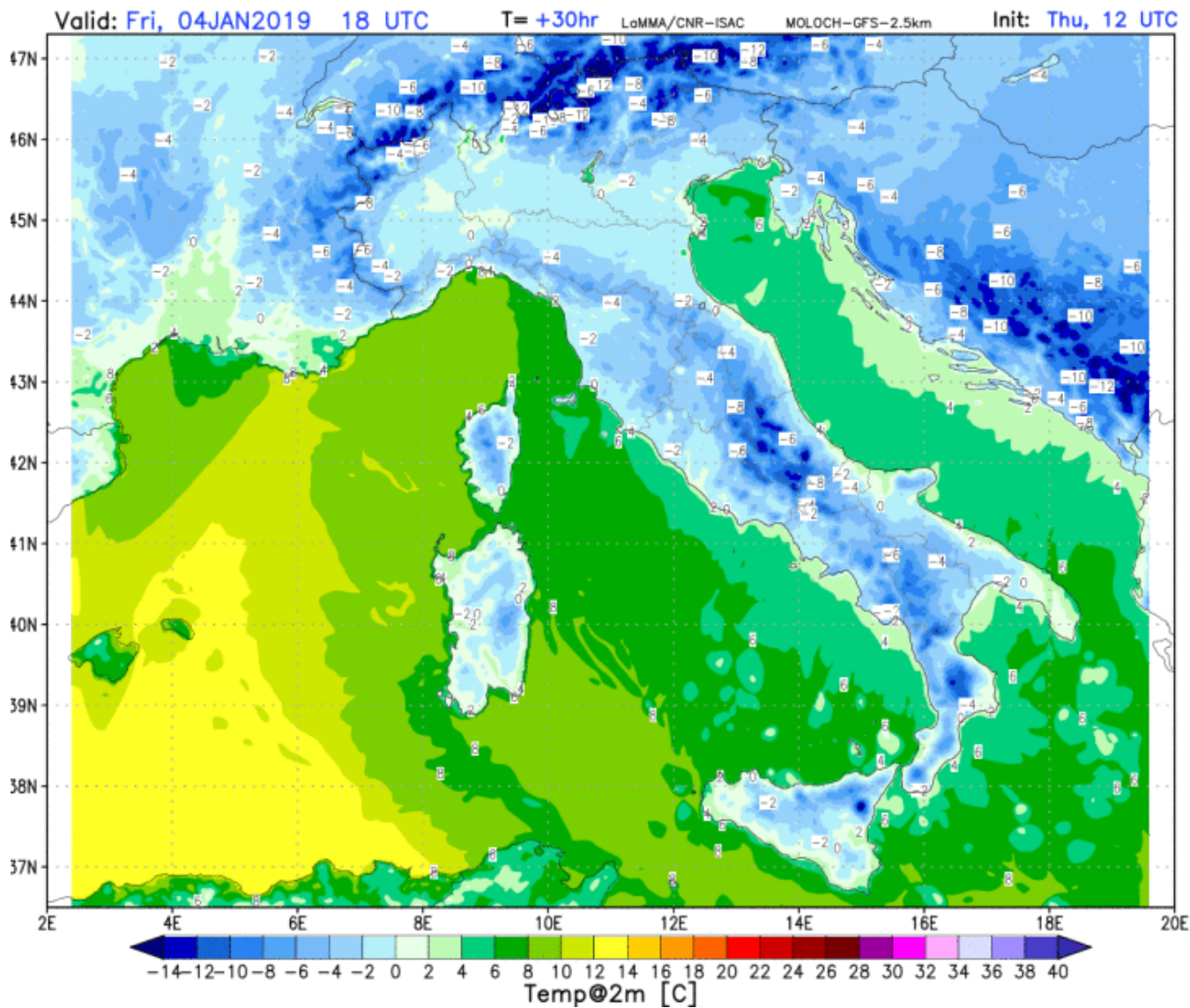
Arrivano conferme anche dall'ultimo run di GFS da stanotte e per l'intera giornata di domani nevicate a più riprese interesseranno l'Italia centro-meridionale, vediamo dove con questa prima mappa di MOLOCH.



Dalle ultime elaborazioni confermiamo neve su Brindisi, Lecce, con possibili importanti accumuli nell'interno e addirittura su S. Maria di Leuca, evento molto raro, ancora confermate le nevicate su Taranto, con accumuli molto importanti per la città, addirittura 5-7 cm. Importanti accumuli previsti sull'alta Murgia fino a 20 cm e sulla bassa Murgia fino a 10 cm. Nevicate previste dunque a: Altamura, Minervino Murge, Castella Grotte, Martina Franca, Locorotondo, Gioia del Colle. Confermiamo le possibili nevicate su Reggio Calabria e sui monti Peloritani fino alle coste, ridimensionate le possibilità di neve su Messina. Ridimensionate infine le nevicate previste sulle città costiere di Marche, Abruzzo, Molise dove, invece, nell'interno, avremo accumuli importanti, fino a 30 cm. Concludiamo con l'aspetto termico, molto significativo.



Grande freddo su tutta l'Italia domani mattina, con temperature ampiamente sotto zero su tutto il centro-nord, sulla Puglia, domani mattina temperature sotto zero su Salento, tarantino e Murge.



Alla sera, ancora temperature sotto zero su tutta l'Italia, notiamo le temperature sul tarantino che potrebbe subire una delle neviccate più importanti degli ultimi anni.

Fonte [Progetto Scienze](#)