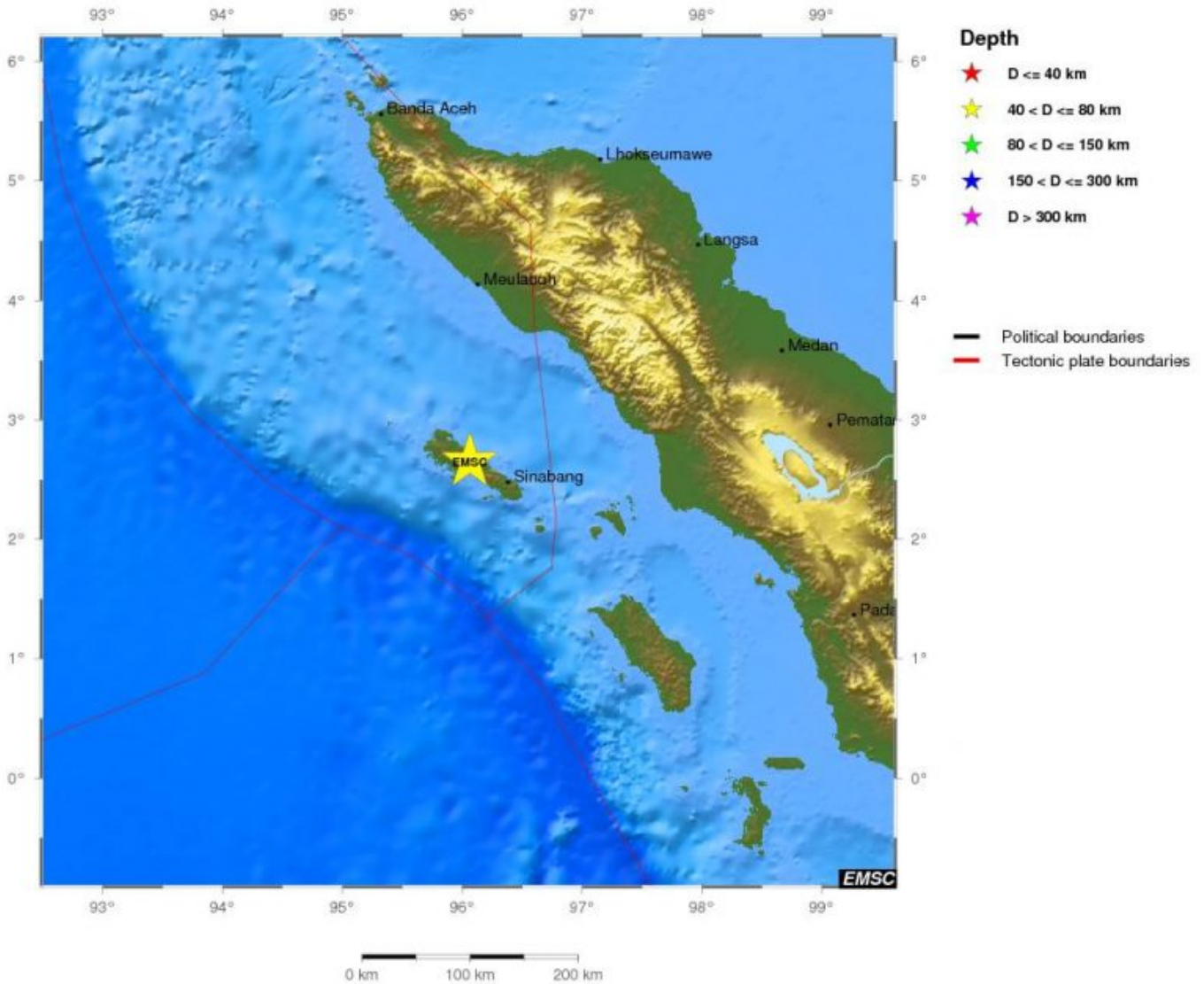


M5.2 2015/01/09 - 22:59:12 UTC Lat 2.65 Lon 96.06 Depth 46.1 km
308 km W of Medan, Indonesia / pop: 1,750,971 / local time: 05:59:12.5 2015-01-10
40 km NW of Sinabang, Indonesia / pop: 15,000 / local time: 05:59:12.5 2015-01-10



ANALISI SISMICA 9 GENNAIO (2015 VS 2014)

Il giorno 9-1-2015 abbiamo avuto 67 terremoti, il più forte è avvenuto all'interno della placca Birmana, in una zona contraddistinta da orogenesi, molto vicino al confine di faglia divergente della placca Sunda.

Magnitudemb 5.2

Region SIMEULUE, INDONESIA

Date time 2015-01-09 22:59:12.5 UTC

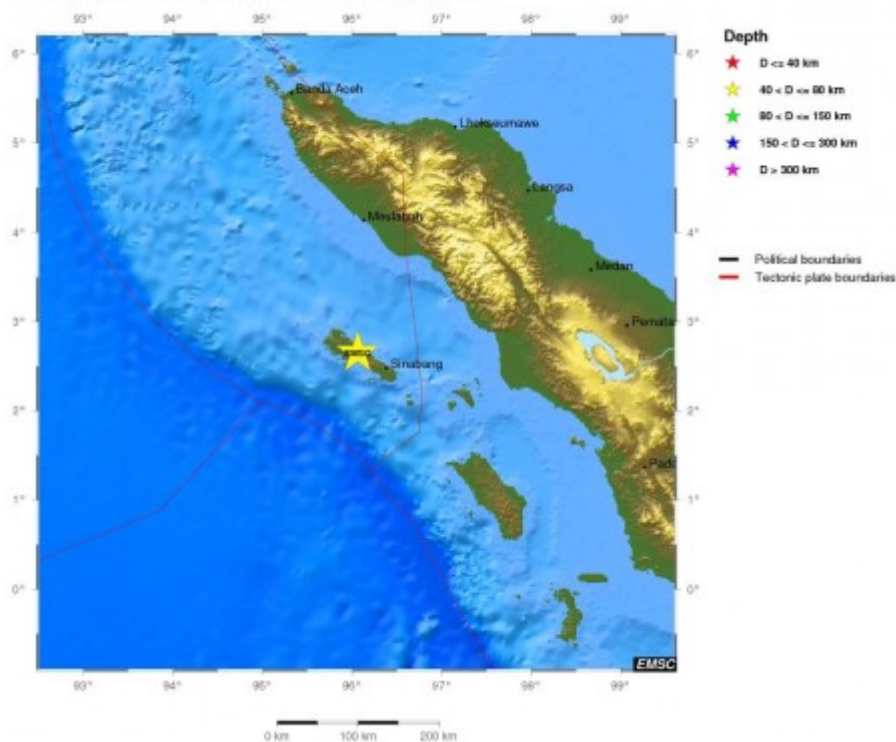
Location 2.65 N ; 96.06 E

Depth 46 km

308 km W of Medan, Indonesia / pop: 1,750,971 / local time:
05:59:12.5 2015-01-10

Distances
40 km NW of Sinabang, Indonesia / pop: 15,000 / local time:
05:59:12.5 2015-01-10

MS.2 2015/01/09 - 22:59:12 UTC Lat 2.65 Lon 96.06 Depth 46.1 km
305 km W of Medan, Indonesia / pop: 1,750,971 / local time: 05:59:12.5 2015-01-10
40 km NW of Sinabang, Indonesia / pop: 15,000 / local time: 05:59:12.5 2015-01-10



Inseriamo le scosse dal 5.0 in su:

2 over 5

2015-01-09 22:59:12.5 2.65 N 96.06 E 46 5.2 SIMEULUE, INDONESIA
2015-01-09 00:04:56.3 54.04 S 134.24 W 10 5.1 PACIFIC-ANTARCTIC RIDGE

Dunque giornata anonima.

Parziale sismi dal 5.0 in su (2015)

1 Over 6

29 Over 5

Parziale sismi dal 5.0 in su Gennaio (2015)

1 Over 6

29 Over 5

Parziale terremoti Gennaio (2015) 725

Parziale terremoti (2015) 725

Confronto con il giorno 9-1-2014

Terremoti registrati **107**

La scossa più forte è avvenuta all'interno della placca Pacifica, molto vicino al confine di faglia dove avviene la subduzione con la placca Australiana.

MagnitudeMw 5.8

Region SANTA CRUZ ISLANDS

Date time2014-01-09 06:39:34.0 UTC

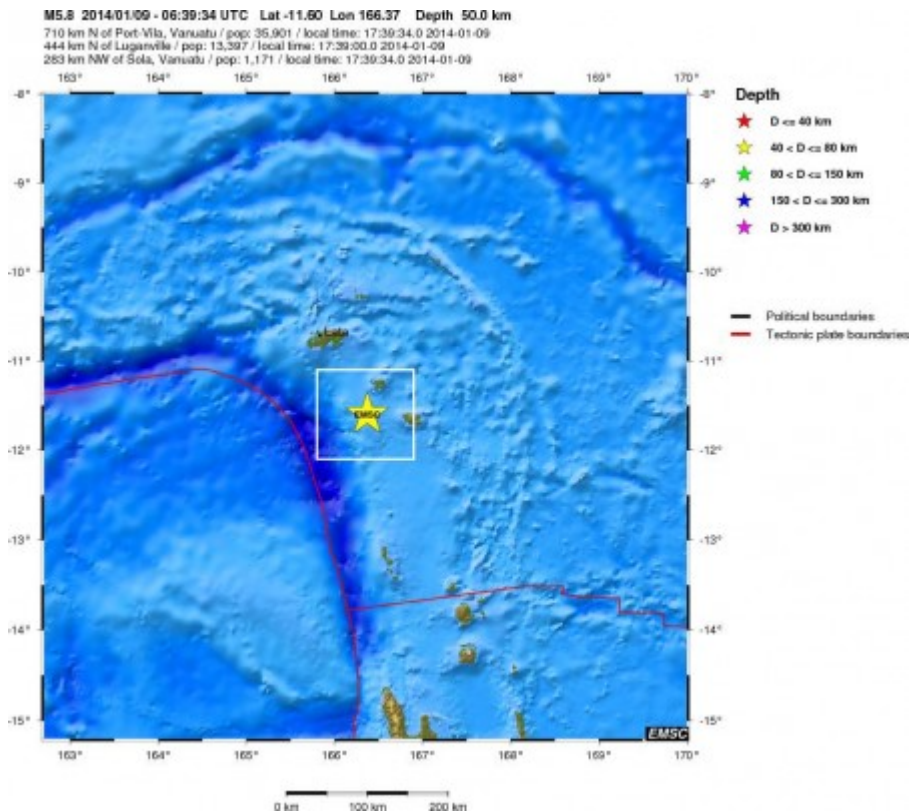
Location 11.60 S ; 166.37 E

Depth 50 km

710 km N of Port-Vila, Vanuatu / pop: 35,901 / local time:
17:39:34.0 2014-01-09

Distances 444 km N of Luganville / pop: 13,397 / local time: 17:39:00.0
2014-01-09

283 km NW of Sola, Vanuatu / pop: 1,171 / local time: 17:39:34.0
2014-01-09



Inseriamo le scosse dal 5.0 in su:

6 over 5

2014-01-09 20:57:44.0 23.25 N 80.82 W 7 5.0 CUBA REGION

2014-01-09 18:38:31.0 20.49 S 172.57 E 30 5.4 VANUATU REGION

2014-01-09 12:50:22.0 3.11 N 75.83 W 50 5.0 COLOMBIA

2014-01-09 08:31:34.0 26.88 N 53.97 E 40 5.0 SOUTHERN IRAN

2014-01-09 06:39:34.0 11.60 S 166.37 E 50 5.8 SANTA CRUZ ISLANDS

2014-01-09 04:31:55.0 42.14 N 142.60 E 62 5.0 HOKKAIDO, JAPAN REGION

Dunque giornata normale.

Parziale sismi dal 5.0 in su (2014)

1 Over 6

36 Over 5

Parziale sismi dal 5.0 in su Gennaio (2014)

1 Over 6

36 Over 5

Parziale terremoti Gennaio (2014) 867

Parziale terremoti (2014) 867

Riepilogo

2015 2-7 2014 Gennaio

Andrea