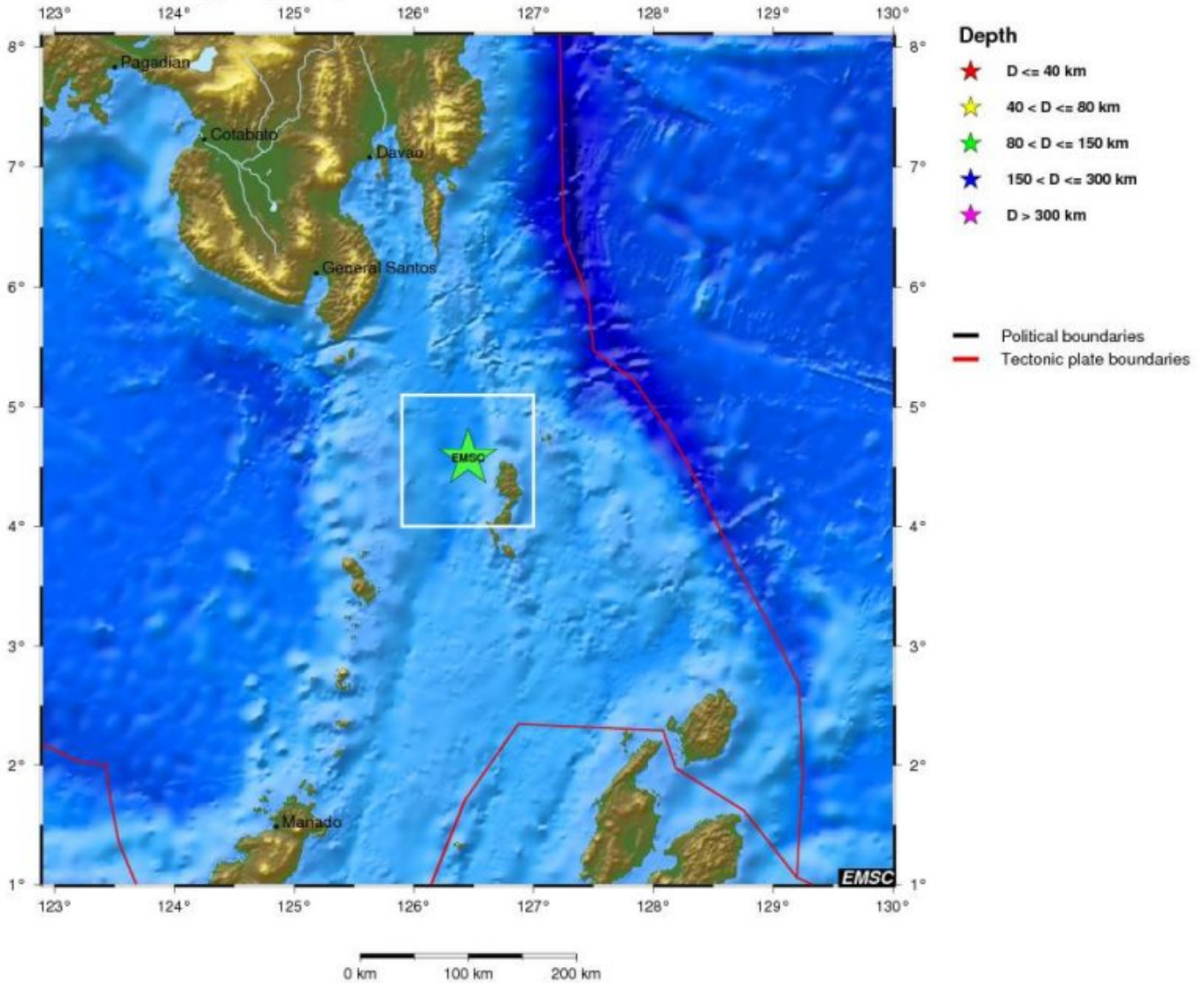


M5.0 2014/08/07 - 05:24:54 UTC Lat 4.57 Lon 126.45 Depth 80.0 km
292 km S of Davao, Philippines / pop: 1,212,504 / local time: 13:24:54.7 2014-08-07
278 km SE of Koronadal, Philippines / pop: 125,502 / local time: 13:24:54.7 2014-08-07
265 km S of Mati, Philippines / pop: 105,908 / local time: 13:24:54.7 2014-08-07



[ANALISI SISMICA 7 AGOSTO \(2014 VS 2013\)](#)

Il giorno 7-8-2014 abbiamo avuto 64 terremoti, il più forte è avvenuto all'interno della placca Sunda, vicino al confine di faglia, dove avviene la subduzione con la placca delle Filippine.

Magnitudemb **5.0**
Region **KEPULAUAN TALAUD, INDONESIA**
Date time **2014-08-07 05:24:54.7 UTC**
Location **4.57 N ; 126.45 E**
Depth **80 km**

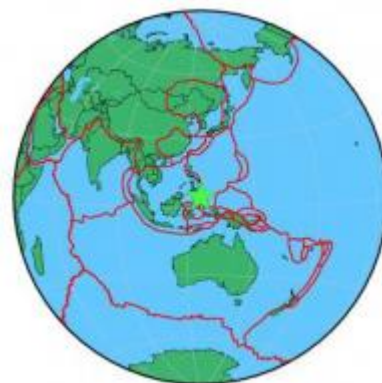
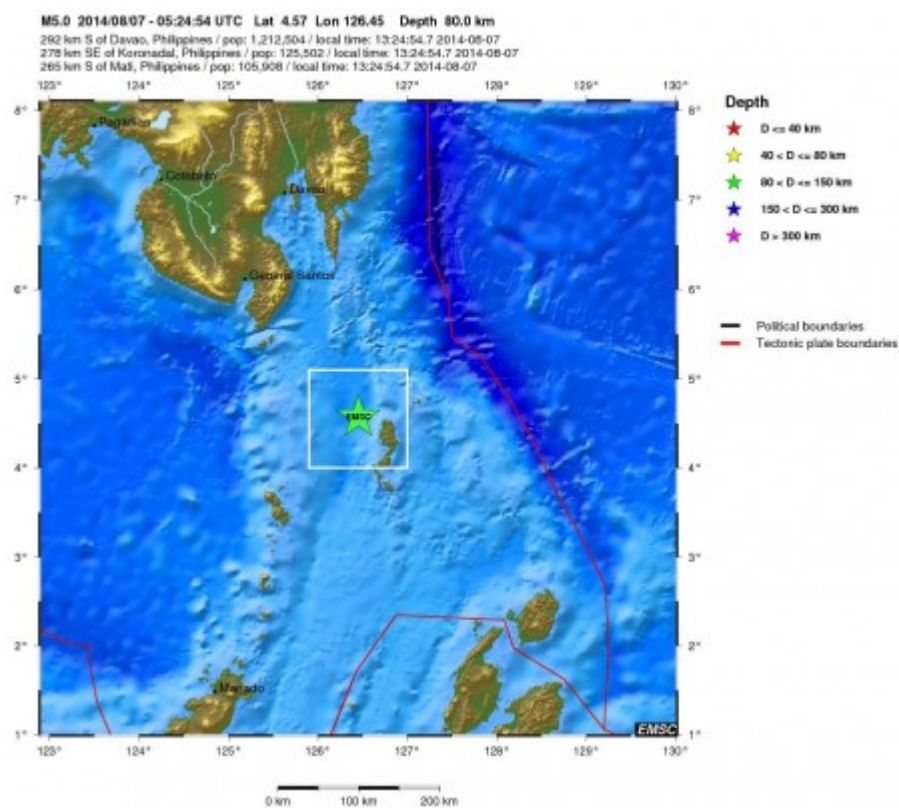
Distances

292 km S of Davao, Philippines / pop: 1,212,504 / local time:
13:24:54.7 2014-08-07

278 km SE of Koronadal, Philippines / pop: 125,502 / local time:
13:24:54.7 2014-08-07

265 km S of Mati, Philippines / pop: 105,908 / local time:
13:24:54.7 2014-08-07

160 km SE of Bukid, Philippines / pop: 2,232 / local time:
13:24:54.7 2014-08-07



Inseriamo le scosse dal 5.0 in su:

2 over 5

2014-08-07 18:56:58.5 20.42 S 177.89 W 514 5.0 FIJI REGION

2014-08-07 05:24:54.7 4.57 N 126.45 E 80 5.0 KEPULAUAN TALAUD, INDONESIA

Dunque giornata anonima. Mentre in Cina continua la conta delle vittime salite a 617, con ben 3143 feriti!

Parziale sismi dal 5.0 in su (2014)

1 Over 8

7 Over 7

96 Over 6

970 Over 5

Parziale sismi dal 5.0 in su Agosto (2014)

4 Over 6

27 Over 5

Parziale terremoti Agosto (2014) 481

Parziale terremoti (2014) 22009

Confronto con il giorno 7-8-2013

Terremoti registrati **172**

La scossa più forte è avvenuta all'interno della placca Euroasiatica, in una zona contraddistinta da orogenesi, molto vicino al confine di faglia trasforme della placca Egea.

Magnitude **Mw 5.4**

Region **GREECE**

Date time **2013-08-07 09:06:07.0 UTC**

Location **38.71 N ; 22.67 E**

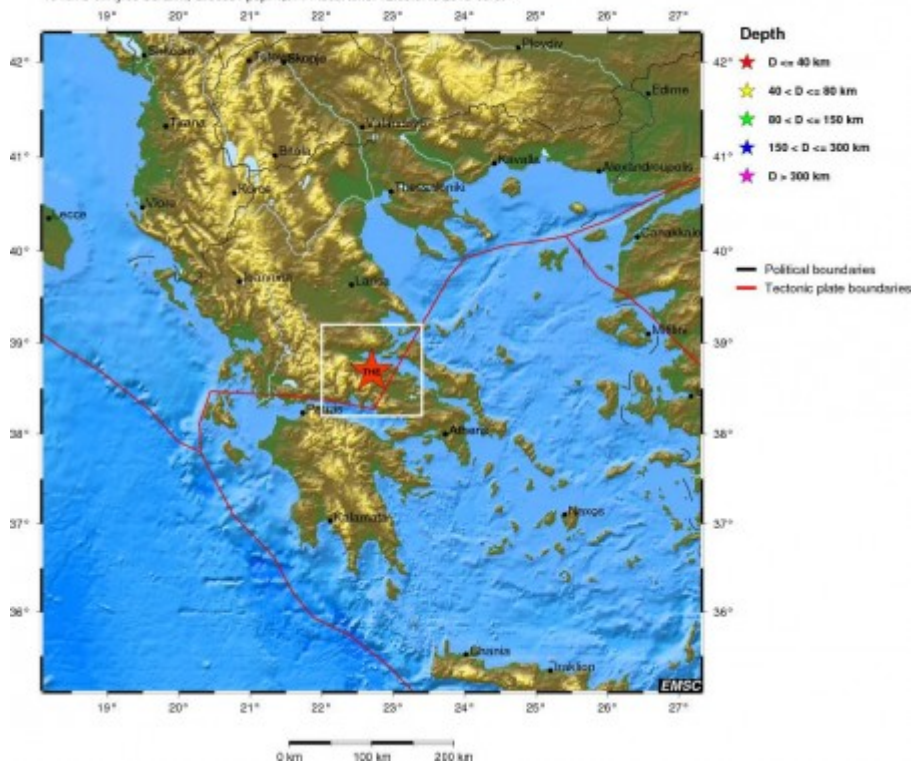
Depth **16 km**

122 km NW of Athens, Greece / pop: 729,137 / local time: 12:06:07.0
2013-08-07

Distances 29 km SE of Lamía, Greece / pop: 47,246 / local time: 12:06:07.0
2013-08-07

10 km S of Áyios Serafím, Greece / pop: 1,071 / local time:
12:06:07.0 2013-08-07

M5.4 2013/08/07 - 09:06:51 UTC Lat 38.69 Lon 22.70 Depth 1.0 km
 122 km NW of Athens, Greece / pop: 729,137 / local time: 12:06:07.0 2013-08-07
 26 km SE of Larissa, Greece / pop: 47,246 / local time: 12:06:07.0 2013-08-07
 10 km S of Ayios Serafim, Greece / pop: 1,071 / local time: 12:06:07.0 2013-08-07



Inseriamo le scosse dal 5.0 in su:

5 over 5

- 2013-08-07 23:59:20.0 20.67 N 93.99 E 30 5.0 MYANMAR
- 2013-08-07 21:44:06.0 2.36 S 140.11 E 10 5.2 NEAR N COAST OF PAPUA, INDONESIA
- 2013-08-07 14:37:24.0 20.91 S 169.85 E 60 5.1 VANUATU
- 2013-08-07 09:06:07.0 38.71 N 22.67 E 16 5.4 GREECE
- 2013-08-07 05:15:00.0 2.35 N 97.80 E 10 5.0 NORTHERN SUMATRA, INDONESIA

Dunque giornata normale.

Parziale sismi dal 5.0 in su (2013)

1 Over 8

12 Over 7

78 Over 6

949 Over 5

Parziale sismi dal 5.0 in su Agosto (2013)

1 Over 6

26 Over 5

Parziale terremoti Agosto (2013) 698

Parziale terremoti (2013) 22014

Riepilogo

2014 20-9 2013 Gennaio (2 giorni chiusi in pareggio)

2014 15-13 2013 Febbraio

2014 19-10 2013 Marzo (2 giorni chiusi in pareggio)

2014 18-11 2013 Aprile (1 giorno chiuso in pareggio)

2014 12-19 2013 Maggio

2014 4-25 2013 Giugno (1 giorno chiuso in pareggio)

2014 7-24 2013 Luglio

2014 1-6 2013 Agosto

Andrea