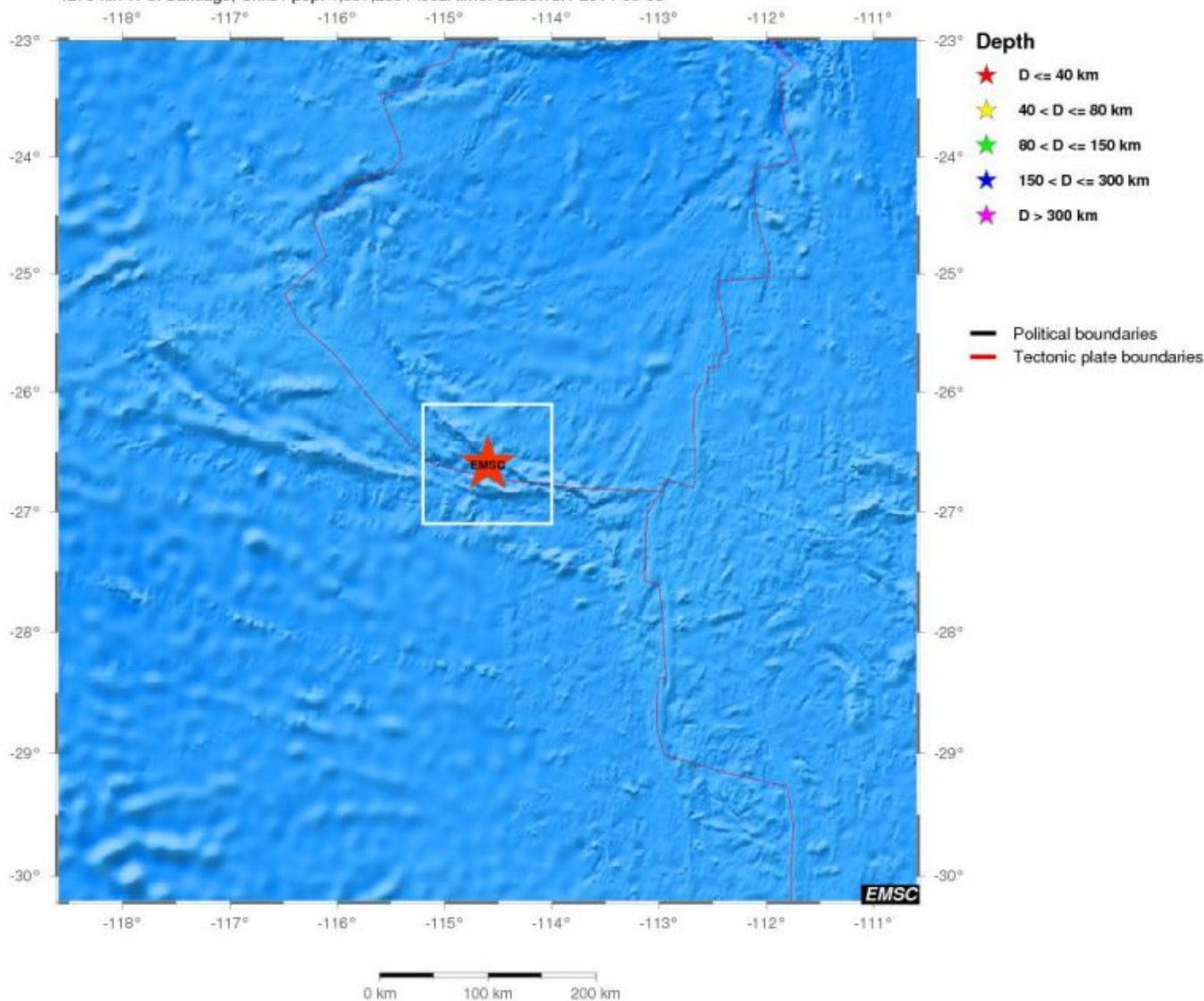


M6.1 2014/09/06 - 06:53:13 UTC Lat -26.60 Lon -114.60 Depth 10.0 km
3733 km E of Papeete, French Polynesia / pop: 26,357 / local time: 20:53:13.1 2014-09-05
4243 km SW of Lima, Peru / pop: 7,737,002 / local time: 01:53:13.1 2014-09-06
4275 km W of Santiago, Chile / pop: 4,837,295 / local time: 02:53:13.1 2014-09-06

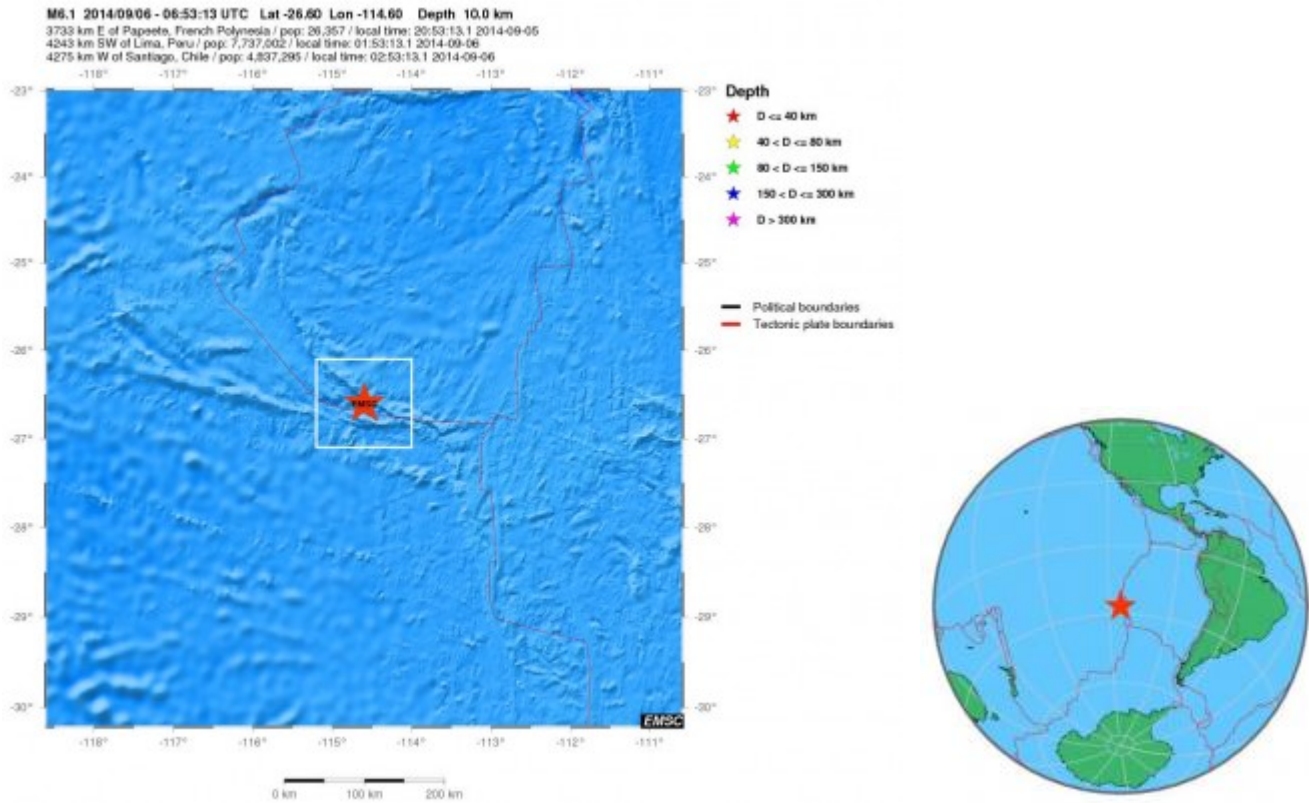


[ANALISI SISMICA 6 SETTEMBRE \(2014 VS 2013\)](#)

Il giorno 6-9-2014 abbiamo avuto **119** terremoti, il più forte è avvenuto all'interno delle placca dell'isola di Pasqua, molto vicino al confine di faglia divergente della placca Pacifica.

Magnitude **M_w 6.1**
Region **EASTER ISLAND REGION**
Date time **2014-09-06 06:53:13.1 UTC**
Location **26.60 S ; 114.60 W**
Depth **10 km**

Distances 3733 km E of Papeete, French Polynesia / pop: 26,357 / local time: 20:53:13.1 2014-09-05
 4243 km SW of Lima, Peru / pop: 7,737,002 / local time: 01:53:13.1 2014-09-06
 4275 km W of Santiago, Chile / pop: 4,837,295 / local time: 02:53:13.1 2014-09-06



Inseriamo le scosse dal 5.0 in su:

2 over 6, 5 over 5

2014-09-06 19:52:57.0 26.62 S 114.84 W 10 5.2 EASTER ISLAND REGION
 2014-09-06 19:23:00.2 18.80 N 107.07 W 20 6.0 OFF COAST OF JALISCO, MEXICO
 2014-09-06 08:37:46.3 26.75 S 114.56 W 10 5.0 EASTER ISLAND REGION
 2014-09-06 07:48:35.0 26.71 S 114.65 W 10 5.3 EASTER ISLAND REGION
 2014-09-06 07:04:08.7 26.83 S 114.61 W 10 5.1 EASTER ISLAND REGION
 2014-09-06 06:53:13.1 26.60 S 114.60 W 10 6.1 EASTER ISLAND REGION
 2014-09-06 06:03:53.0 55.41 S 28.25 W 10 5.1 SOUTH SANDWICH ISLANDS REGION

Dunque giornata movimentata.

Parziale sismi dal 5.0 in su (2014)

1 Over 8

7 Over 7

104 Over 6

1086 Over 5

Parziale sismi dal 5.0 in su Settembre (2014)

3 Over 6

31 Over 5

Parziale terremoti Settembre (2014) 518

Parziale terremoti (2014) 24340

Confronto con il giorno 6-9-2013

Terremoti registrati 72

La scossa più forte è avvenuta all'interno della placca delle Filippine.

Magnitude **Mw 5.9**

Region **BATAN ISL REGION, PHILIPPINES**

Date time **2013-09-06 11:33:55.0 UTC**

Location **20.30 N ; 122.44 E**

Depth **188 km**

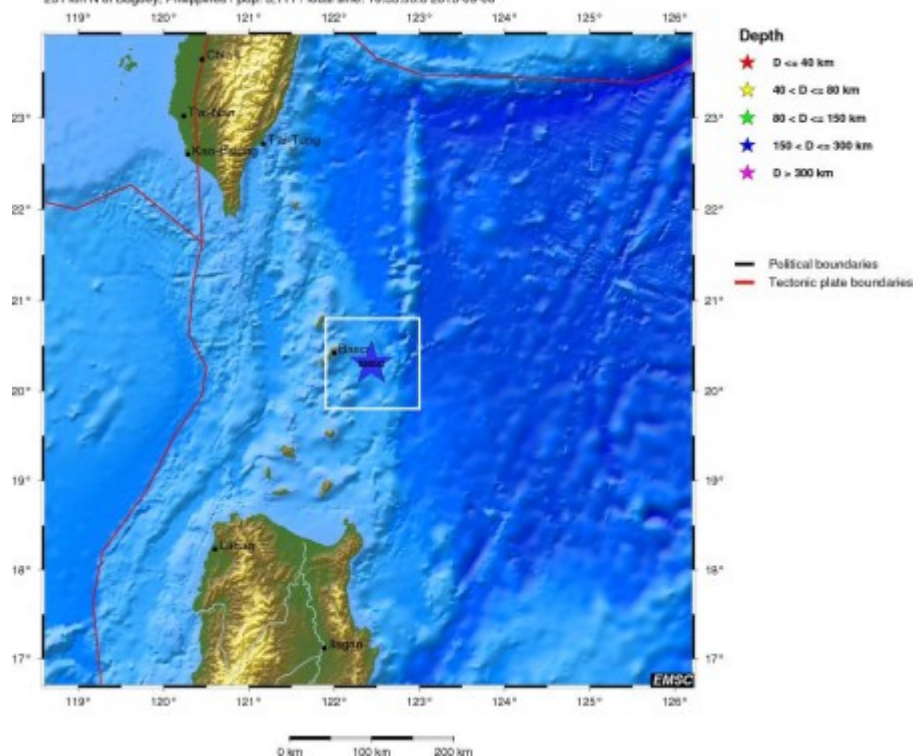
533 km S of Taipei, Taiwan / pop: 7,871,900 / local time: 19:33:55.0
2013-09-06

306 km N of Tuguegarao City, Philippines / pop: 115,105 / local
time: 19:33:55.0 2013-09-06

Distances 231 km N of Buguey, Philippines / pop: 3,111 / local time:
19:33:55.0 2013-09-06

200 km N of San Vicente, Philippines / pop: 3,269 / local time:
19:33:55.0 2013-09-06

M5.0 2013/09/06 - 11:33:55 UTC Lat 20.30 Lon 122.44 Depth 167.9 km
533 km S of Taipei, Taiwan / pop: 7,871,900 / local time: 19:33:55.0 2013-09-06
306 km N of Tuguegarao City, Philippines / pop: 115,105 / local time: 19:33:55.0 2013-09-06
231 km N of Baguio, Philippines / pop: 3,111 / local time: 19:33:55.0 2013-09-06



Inseriamo le scosse dal 5.0 in su:

2 over 5

2013-09-06 11:33:55.0 20.30 N 122.44 E 188 5.9 BATAN ISL REGION, PHILIPPINES
2013-09-06 02:28:09.0 47.07 S 33.41 E 2 5.6 PRINCE EDWARD ISLANDS REGION

Dunque giornata anonima.

Parziale sismi dal 5.0 in su (2013)

1 Over 8

13 Over 7

92 Over 6

1073 Over 5

Parziale sismi dal 5.0 in su Settembre (2013)

6 Over 6

28 Over 5

Parziale terremoti Settembre (2013) 564

Parziale terremoti (2013) 25039

Riepilogo

2014 20-9 2013 Gennaio (2 giorni chiusi in pareggio)

2014 15-13 2013 Febbraio

2014 19-10 2013 Marzo (2 giorni chiusi in pareggio)

2014 18-11 2013 Aprile (1 giorno chiuso in pareggio)

2014 12-19 2013 Maggio

2014 4-25 2013 Giugno (1 giorno chiuso in pareggio)

2014 7-24 2013 Luglio

2014 6-25 2013 Agosto

2014 2-4 2013 Settembre

L'analisi sismica riprenderà da Mercoledì sera

Andrea