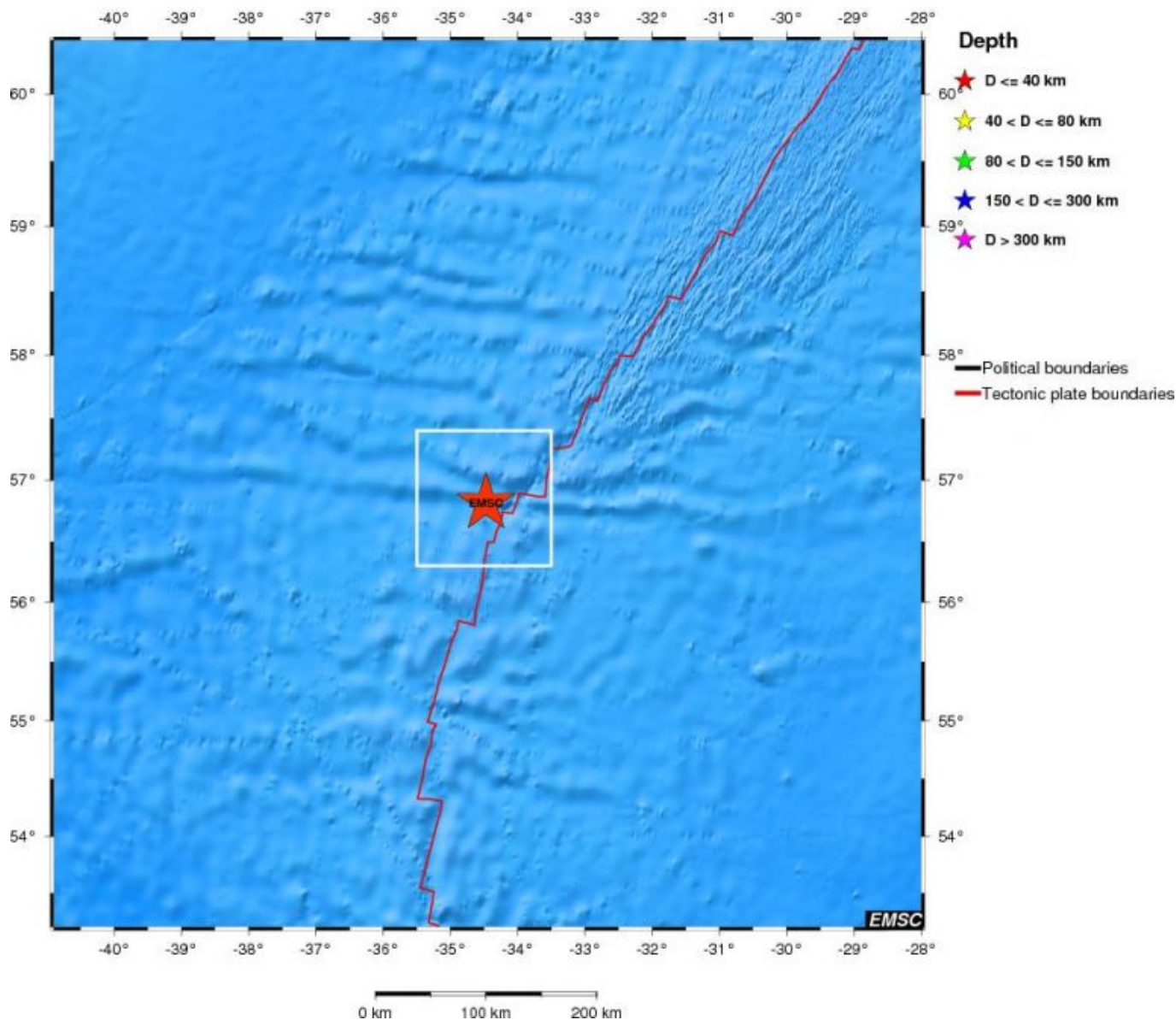


M5.3 2014/01/28 - 22:22:16 UTC Lat 56.82 Lon -34.47 Depth 1.3 km
1065 km SW of Reykjavik, Iceland / pop: 113,906 / local time: 22:22:16.0 2014-01-28
796 km SE of Qaqortoq / pop: 3,224 / local time: 19:22:00.0 2014-01-28



[ANALISI SISMICA 28 GENNAIO \(2014 VS 2013\)](#)

Il giorno 28-1-2014 abbiamo avuto **179** terremoti, il più forte è avvenuto sulla dorsale oceanica, che divide la placca Euroasiatica da quella Nordamericana.

Magnitude Mw 5.3

Region REYKJANES RIDGE

Date time 2014-01-28 22:22:16.0 UTC

Location 56.82 N ; 34.47 W

Depth 1 km

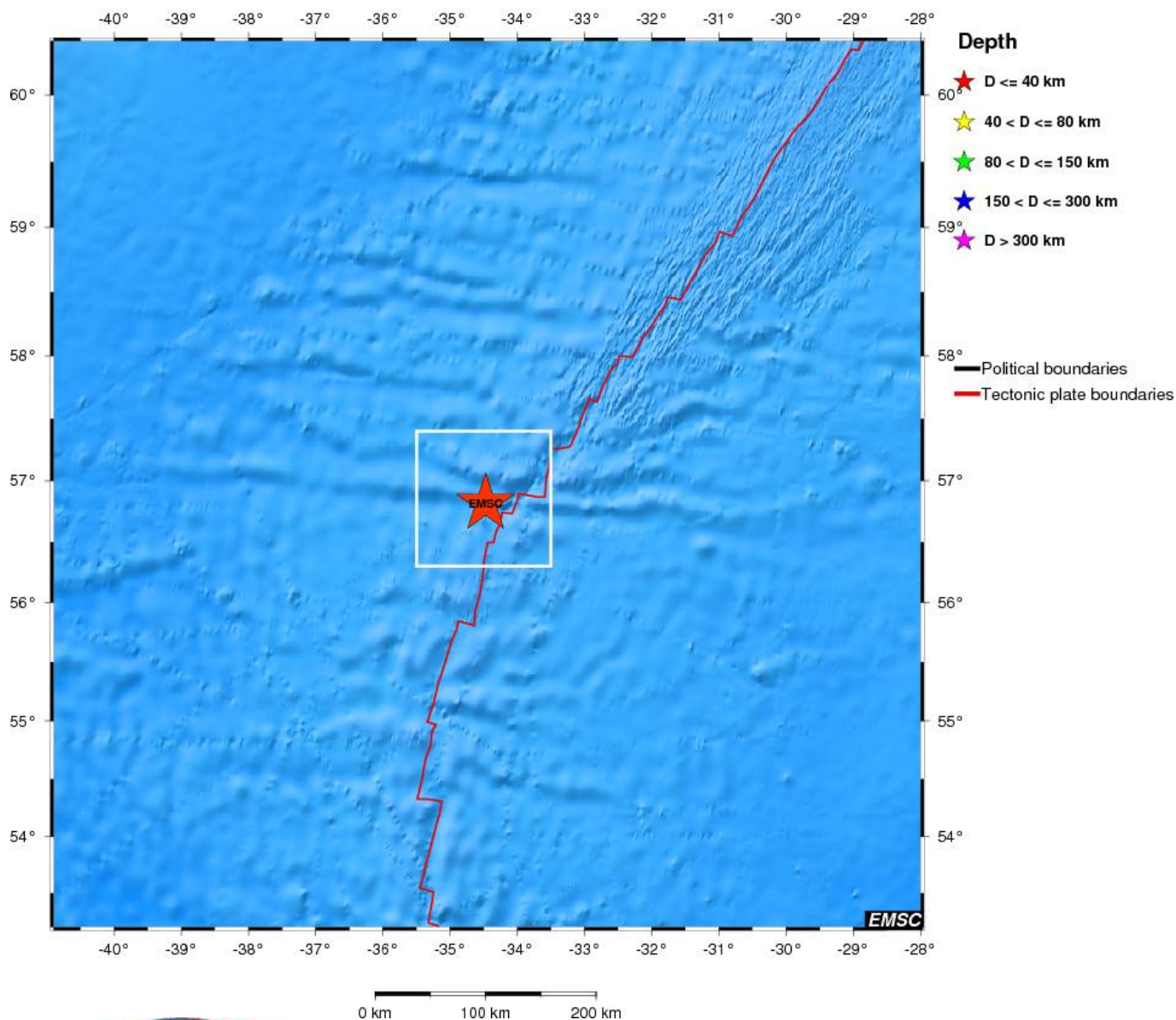
Distances 1065 km SW of Reykjavík, Iceland / pop: 113,906 / local time: 22:22:16.0 2014-01-28

796 km SE of Qaqortoq / pop: 3,224 / local time: 19:22:00.0 2014-01-28

M5.3 2014/01/28 - 22:22:16 UTC Lat 56.82 Lon -34.47 Depth 1.3 km

1065 km SW of Reykjavik, Iceland / pop: 113,906 / local time: 22:22:16.0 2014-01-28

796 km SE of Qaqortoq / pop: 3,224 / local time: 19:22:00.0 2014-01-28



Inseriamo le scosse dal 5.0 in su:
2 over 5

2014-01-28 23:17:41.0 56.64 N 34.29 W 10 5.0 REYKJANES RIDGE

2014-01-28 22:22:16.0 56.82 N 34.47 W 1 5.3 REYKJANES
RIDGE

Dunque giornata anonima

Parziale sismi dal 5.0 in su (2014)

6 Over 6
95 Over 5

Parziale sismi dal 5.0 in su Gennaio (2014)

6 Over 6
95 Over 5

Parziale terremoti Gennaio (2014) 3391

Totale terremoti (2014) 3391

Confronto con il giorno 28-1-2013

Terremoti registrati **118**

La scossa più forte è avvenuta all'interno della placca Euroasiatica, in una zona contraddistinta da orogenesi.

Magnitude Mw **6.1**

Region EASTERN KAZAKHSTAN

Date time 2013-01-28 16:38:53.0 UTC

Location 42.63 N ; 79.81 E

Depth 10 km

Distances 247 km E Almaty (pop 1,204,762 ; local time 22:38:53.2
2013-01-28)

169 km NW Aksu (pop 340,020 ; local time 00:38:53.2 2013-01-29)

118 km E Karakol (pop 70,171 ; local time 22:38:53.2 2013-01-28)

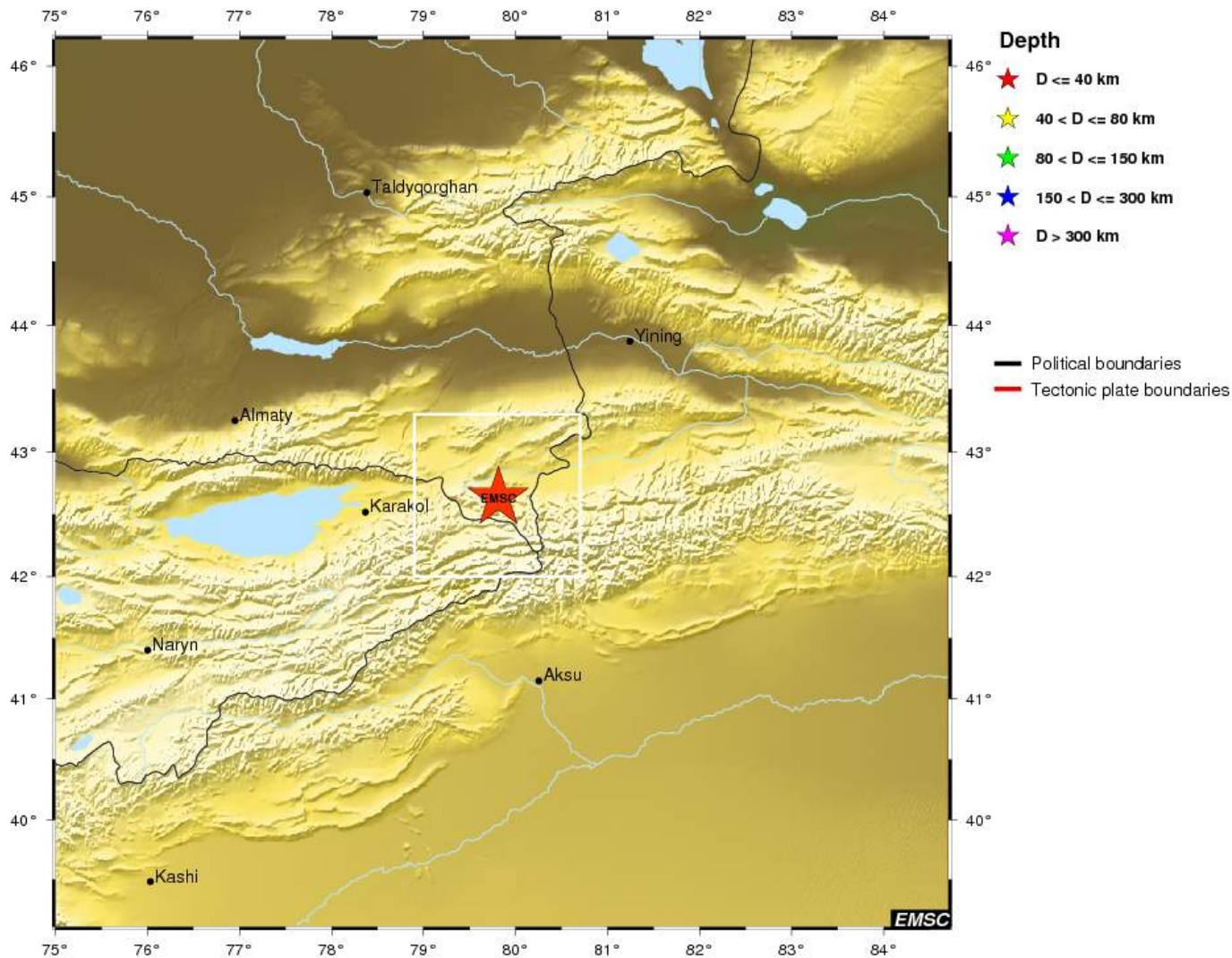
52 km S Koshkar (pop 311 ; local time 22:38:53.2 2013-01-28)

M6.1 2013/01/28 - 16:38:53 GMT Lat 42.63 Lon 79.81 Depth 10.0 km

247 km E Almaty (pop 1,204,762 ; local time 22:38:53.2 2013-01-28)

169 km NW Aksu (pop 340,020 ; local time 00:38:53.2 2013-01-29)

118 km E Karakol (pop 70,171 ; local time 22:38:53.2 2013-01-28)



0 km 100 km 200 km



Inseriamo le scosse dal 5.0 in su:

1 over 6, 1 over 5

2013-01-28	21:24:37.0	22.34	S	179.58	W	598	5.0	SOUTH
OF FIJI ISLANDS								
2013-01-28	16:38:53.0	42.63	N	79.81	E	10	6.1	EASTERN
KAZAKHSTAN								

Dunque giornata anonima

Parziale sismi dal 5.0 in su (2013)

1 Over 7

4 Over 6

96 Over 5

Parziale sismi dal 5.0 in su Gennaio (2013)

1 Over 7

4 Over 6

96 Over 5

Parziale terremoti Gennaio (2013) 2633

Totale terremoti (2013) 2633

Riepilogo

2014 18-8 2013 Gennaio (2 giorni chiusi in pareggio)