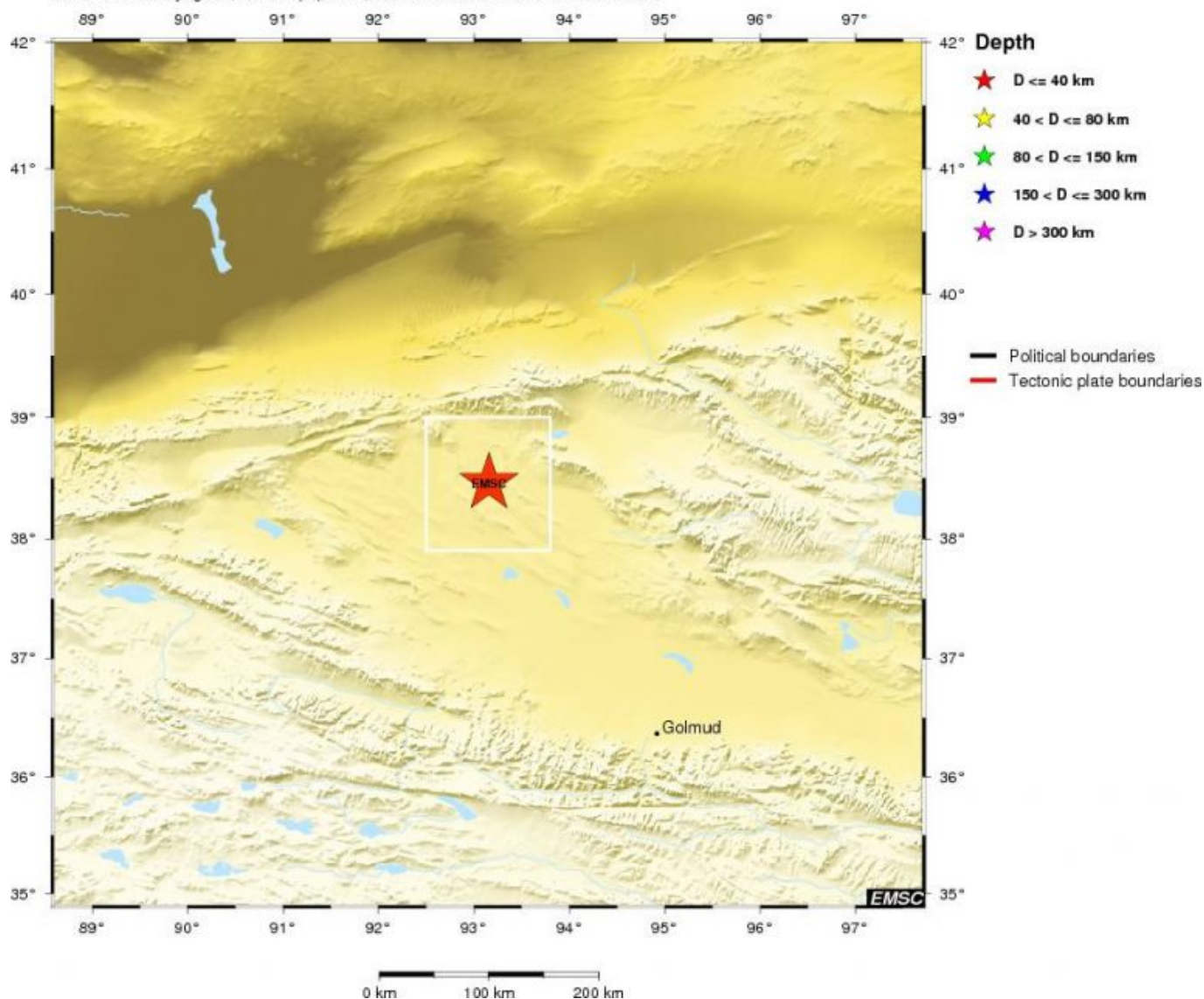


M5.1 2014/04/27 - 13:36:18 UTC Lat 38.46 Lon 93.16 Depth 2.0 km

754 km SE of Urunchi, China / pop: 1,508,225 / local time: 21:36:18.0 2014-04-27

485 km W of Suzhou, China / pop: 72,732 / local time: 21:36:18.0 2014-04-27

469 km W of Jiayuguan, China / pop: 122,396 / local time: 21:36:18.0 2014-04-27



[ANALISI SISMICA 27 APRILE \(2014 VS 2013\)](#)

Il giorno 27-4-2014 abbiamo avuto 93 terremoti, il più forte è avvenuto all'interno della placca Euroasiatica, in una zona contraddistinta da orogenesi.

Magnitudemb **5.1**

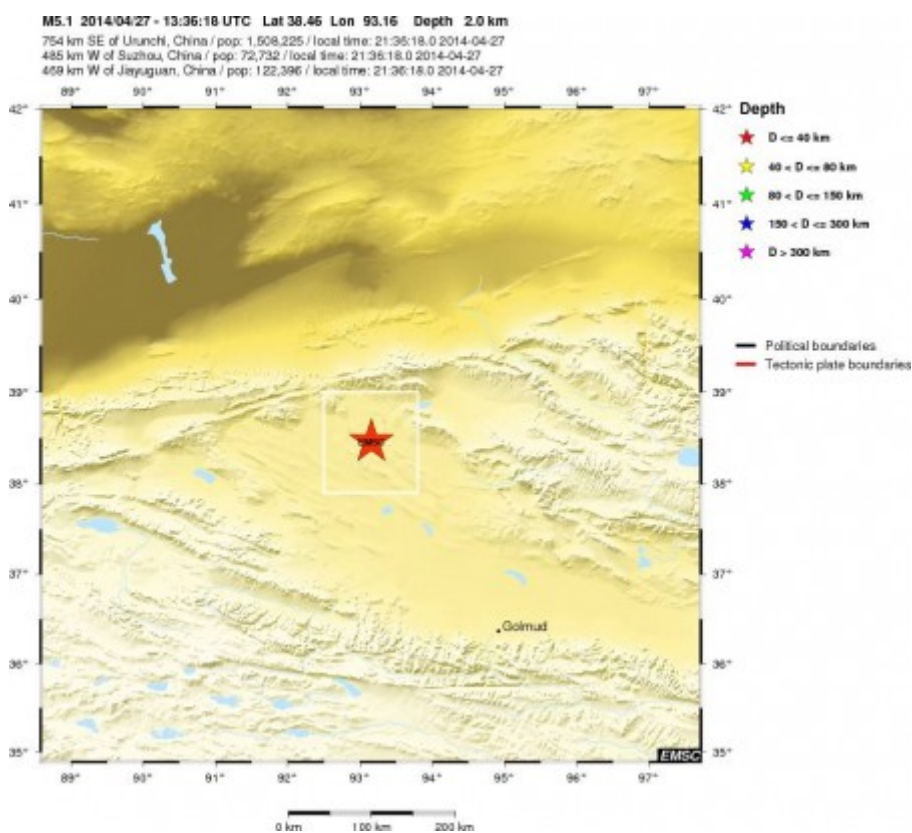
Region **NORTHERN QINGHAI, CHINA**

Date time **2014-04-27 13:36:18.0 UTC**

Location **38.46 N ; 93.16 E**

Depth **2 km**

Distances 754 km SE of Urunchi, China / pop: 1,508,225 / local time: 21:36:18.0 2014-04-27
 485 km W of Suzhou, China / pop: 72,732 / local time: 21:36:18.0 2014-04-27
 469 km W of Jiayuguan, China / pop: 122,396 / local time: 21:36:18.0 2014-04-27



Inseriamo le scosse dal 5.0 in su:

1 over 5

2014-04-27 13:36:18.038.46 N 93.16 E 25.1 NORTHERN QINGHAI, CHINA

Dunque giornata anonima.

Prosegue lo sciame cileno, suddiviso in: 1 da 4, 8 da 3 e 3 da 2 per un totale di 12 sismi, 1 in meno rispetto al 26 Aprile.

Parziale sismi dal 5.0 in su (2014)

1 Over 8

6 Over 7

48 Over 6

537 Over 5

Parziale sismi dal 5.0 in su Aprile (2014)

1 Over 8

6 Over 7

19 Over 6

188 Over 5

Parziale terremoti Aprile (2014) 3398

Totale terremoti (2014) 13340

Confronto con il giorno 27-4-2013

Terremoti registrati **101**

La scossa più forte è avvenuta all'interno della placca Altipiano.

Magnitudemb **5.1**

Region **TARAPACA, CHILE**

Date time **2013-04-27 21:51:30.0 UTC**

Location **18.32 S ; 69.20 W**

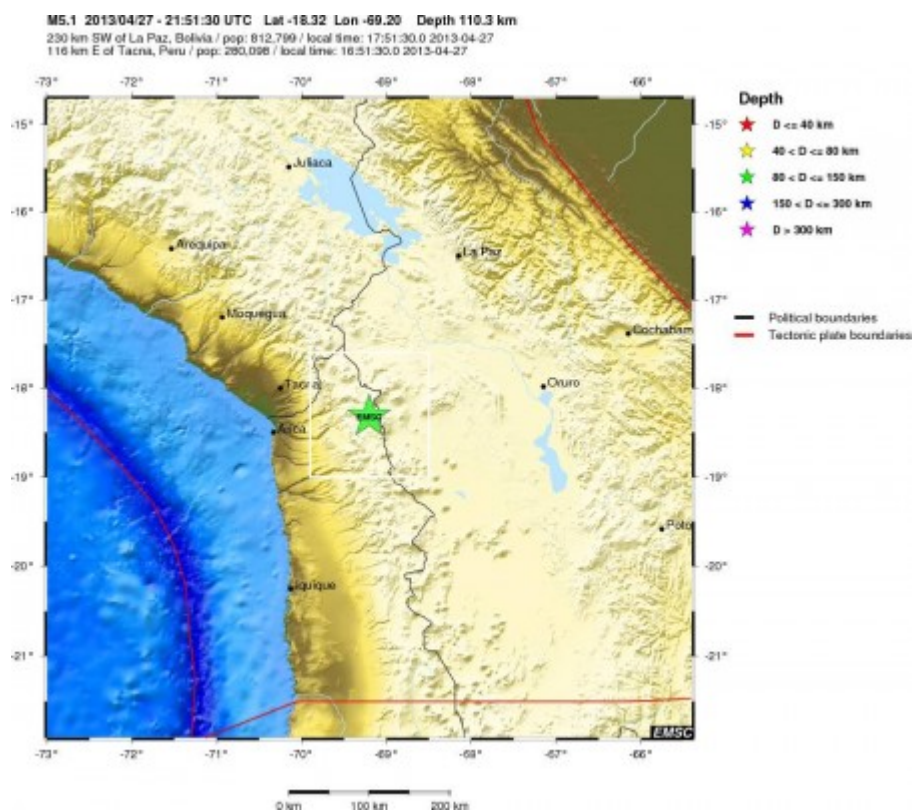
Depth **110 km**

230 km SW of La Paz, Bolivia / pop: 812,799 / local time: 17:51:30.0

Distances 2013-04-27

116 km E of Tacna, Peru / pop: 280,098 / local time: 16:51:30.0

2013-04-27



Inseriamo le scosse dal 5.0 in su:

3 over 5

2013-04-27 23:31:11.0 3.84 S 139.65 E 93 5.0 PAPUA, INDONESIA

2013-04-27 21:51:30.0 18.32 S 69.20 W 110 5.1 TARAPACA, CHILE

2013-04-27 19:51:39.0 23.01 N 143.14 E 10 5.0 VOLCANO ISLANDS, JAPAN REGION

Dunque giornata tranquilla.

Parziale sismi dal 5.0 in su (2013)

9 Over 7

48 Over 6

560 Over 5

Parziale sismi dal 5.0 in su Aprile (2013)

3 Over 7

14 Over 6

116 Over 5

Parziale terremoti Aprile (2013) 2805

Totale terremoti (2013) 11665

Riepilogo

2014 20-9 2013 Gennaio (2 giorni chiusi in pareggio)

2014 15-13 2013 Febbraio

2014 19-10 2013 Marzo (2 giorni chiusi in pareggio)

2014 18-9 2013 Aprile

Andrea