

# ANALISI SISMICA 24 NOVEMBRE (2013 VS 2012)

Il giorno 24-11-2013 abbiamo avuto 89 terremoti, il più forte è avvenuto all'interno della placca Euroasiatica, in una zona contraddistinta da orogenesi, molto vicino al confine di faglia convergente della placca Arabica

Magnitude mb 5.6

Region IRAN-IRAQ BORDER REGION

Date time 2013-11-24 18:05:41.0 UTC

Location 34.06 N ; 45.52 E

Depth 10 km

Distances 131 km NE of Baghdad, Iraq / pop: 5,672,513 / local time: 21:05:41.0 2013-11-24

88 km NE of Ba'qūbah, Iraq / pop: 152,550 / local time: 21:05:41.0 2013-11-24

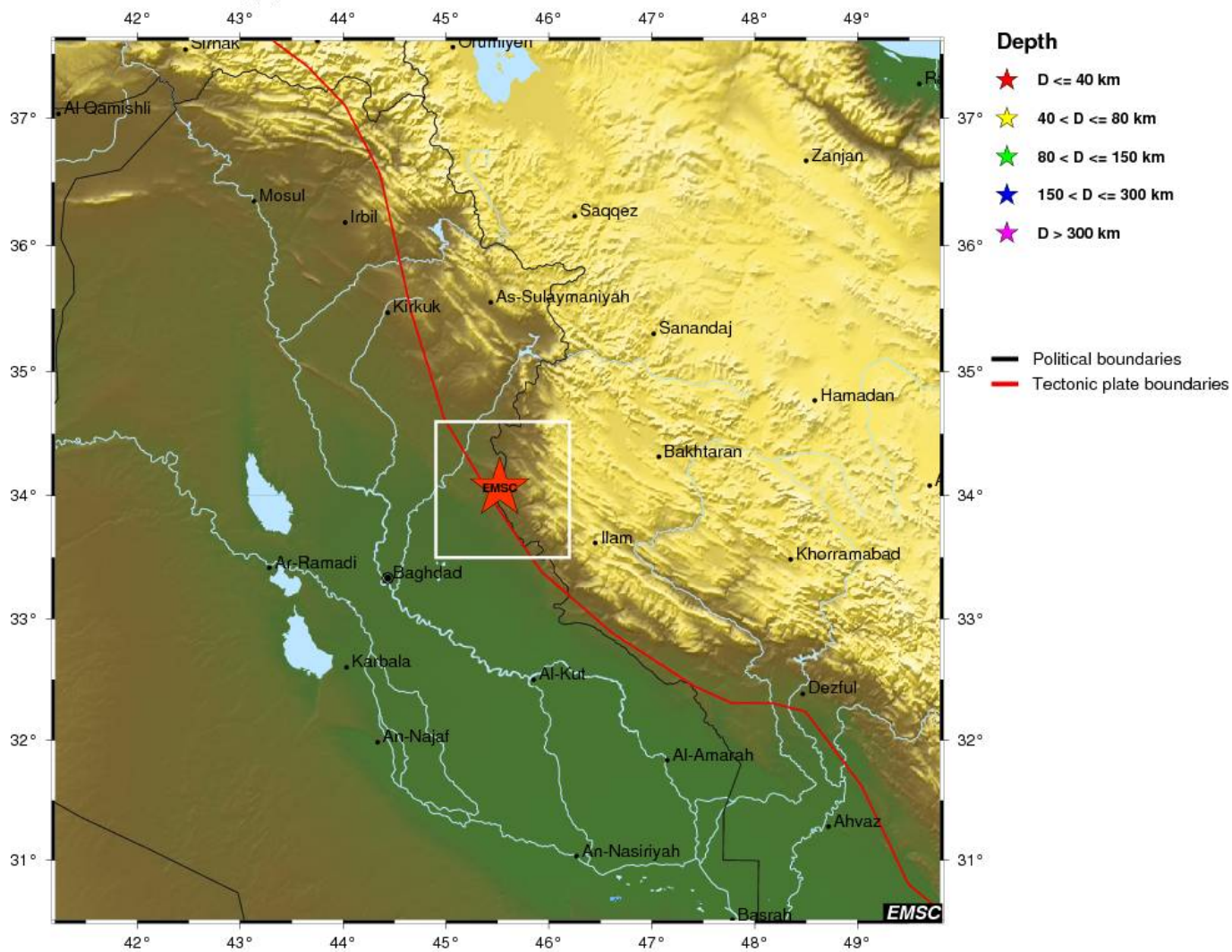
35 km N of Mandalī, Iraq / pop: 29,785 / local time: 21:05:41.0 2013-11-24

M5.6 2013/11/24 - 18:05:41 UTC Lat 34.06 Lon 45.52 Depth 10.0 km

131 km NE of Baghdad, Iraq / pop: 5,672,513 / local time: 21:05:41.0 2013-11-24

88 km NE of Ba'qubah, Iraq / pop: 152,550 / local time: 21:05:41.0 2013-11-24

35 km N of Mandali, Iraq / pop: 29,785 / local time: 21:05:41.0 2013-11-24



0 km 100 km 200 km



Inseriamo le scosse dal 5.0 in su:

6 over 5

2013-11-24 22:04:16.0 25.42 S 70.05 E 33 5.0 MID-INDIAN RIDGE

2013-11-24 18:05:41.0 34.06 N 45.52 E 10 5.6 IRAN-

IRAQ BORDER REGION

2013-11-24 14:14:55.0 9.96 S 161.04 E 54 5.0 SOLOMON ISLANDS

2013-11-24 11:10:00.0 21.68 S 179.30 W 611 5.5 FIJI REGION

2013-11-24 10:20:31.0 52.02 N 142.34 E 40 5.1

SAKHALIN, RUSSIA

2013-11-24 08:47:52.0 24.31 S 179.31 E 508 5.6 SOUTH OF FIJI ISLANDS

Dunque giornata normale

---

Parziale sismi dal 5.0 in su (2013)

1 Over 8

18 Over 7

122 Over 6

1403 Over 5

Parziale sismi dal 5.0 in su Novembre (2013)

1 Over 7

9 Over 6

113 Over 5

Parziale terremoti Novembre (2013) 2222

Totale terremoti (2013) 31313

---

Confronto con il giorno 24-11-2012

Terremoti registrati **133**

La scossa più forte è avvenuta all'interno della placca Okhotsk, molto vicino al confine di faglia convergente della placca del mare delle Filippine

Magnitude mb 5.1

Region NEAR S. COAST OF HONSHU, JAPAN

Date time 2012-11-24 08:59:48.0 UTC

Location 35.55 N ; 139.95 E

Depth 80 km

Distances 21 km SE Tokyo (pop 8,336,599 ; local time 17:59:48.6 2012-11-24)

14 km N Sodegaura (pop 60,592 ; local time 17:59:48.6 2012-11-24)

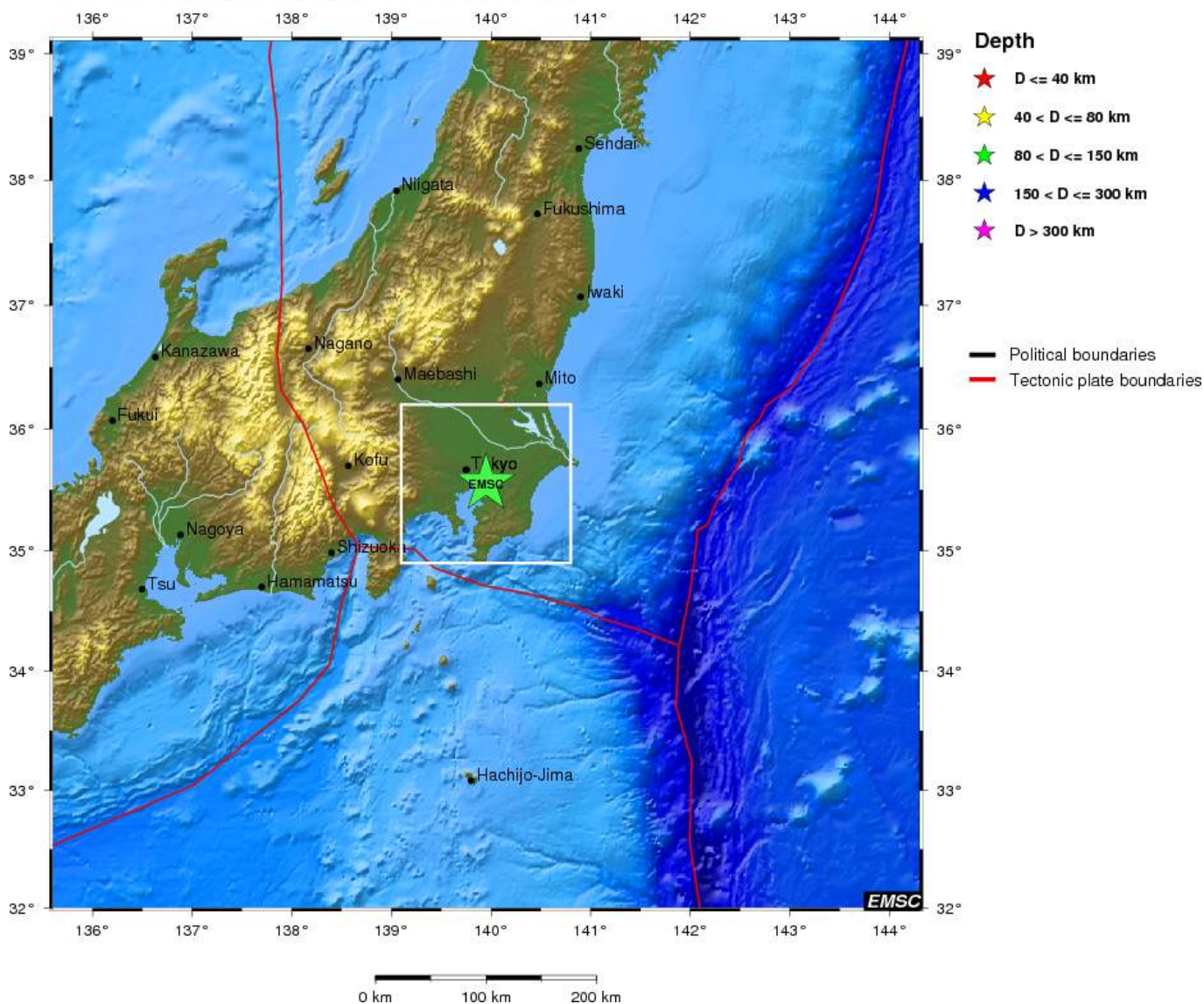
13 km W Ichihara (pop 283,531 ; local time 17:59:48.6 2012-11-24)

**mb 5.1 2012/11/24 - 08:59:48 GMT Lat 35.55 Lon 139.95 Depth 80.0 km**

21 km SE Tokyo (pop 8,336,599 ; local time 17:59:48.6 2012-11-24)

13 km W Ichihara (pop 283,531 ; local time 17:59:48.6 2012-11-24)

14 km N Sodegaura (pop 60,592 ; local time 17:59:48.6 2012-11-24)





Inseriamo le scosse dal 5.0 in su:

**3 over 5**

2012-11-24	20:28:51.0	6.53	N	123.54	E	622	5.0	MORO GULF, MINDANAO, PHILIPPINES
2012-11-24	08:59:48.0	35.55	N	139.95	E	80	5.1	NEAR S. COAST OF HONSHU, JAPAN
2012-11-24	01:30:01.0	38.34	N	141.80	E	60	5.0	NEAR EAST COAST OF HONSHU, JAPAN

Dunque giornata tranquilla

---

Parziale sismi dal 5.0 in su (2012)

2 Over 8

13 Over 7

109 Over 6

1486 Over 5

Parziale sismi dal 5.0 in su Novembre (2012)

1 Over 7

10 Over 6

126 Over 5

Parziale terremoti Novembre (2012) 2654

Totale terremoti (2012) 29793

---

## Riepilogo

2013	17-14	2012	Gennaio
2013	20-8	2012	Febbraio
2013	26-5	2012	Marzo
2013	21-9	2012	Aprile
2013	13-18	2012	Maggio
2013	9-20	2012	Giugno
2013	11-19	2012	Luglio
2013	26-4	2012	Agosto
2013	26-4	2012	Settembre
2013	25-6	2012	Ottobre
2013	7-16	2012	Novembre

Andrea