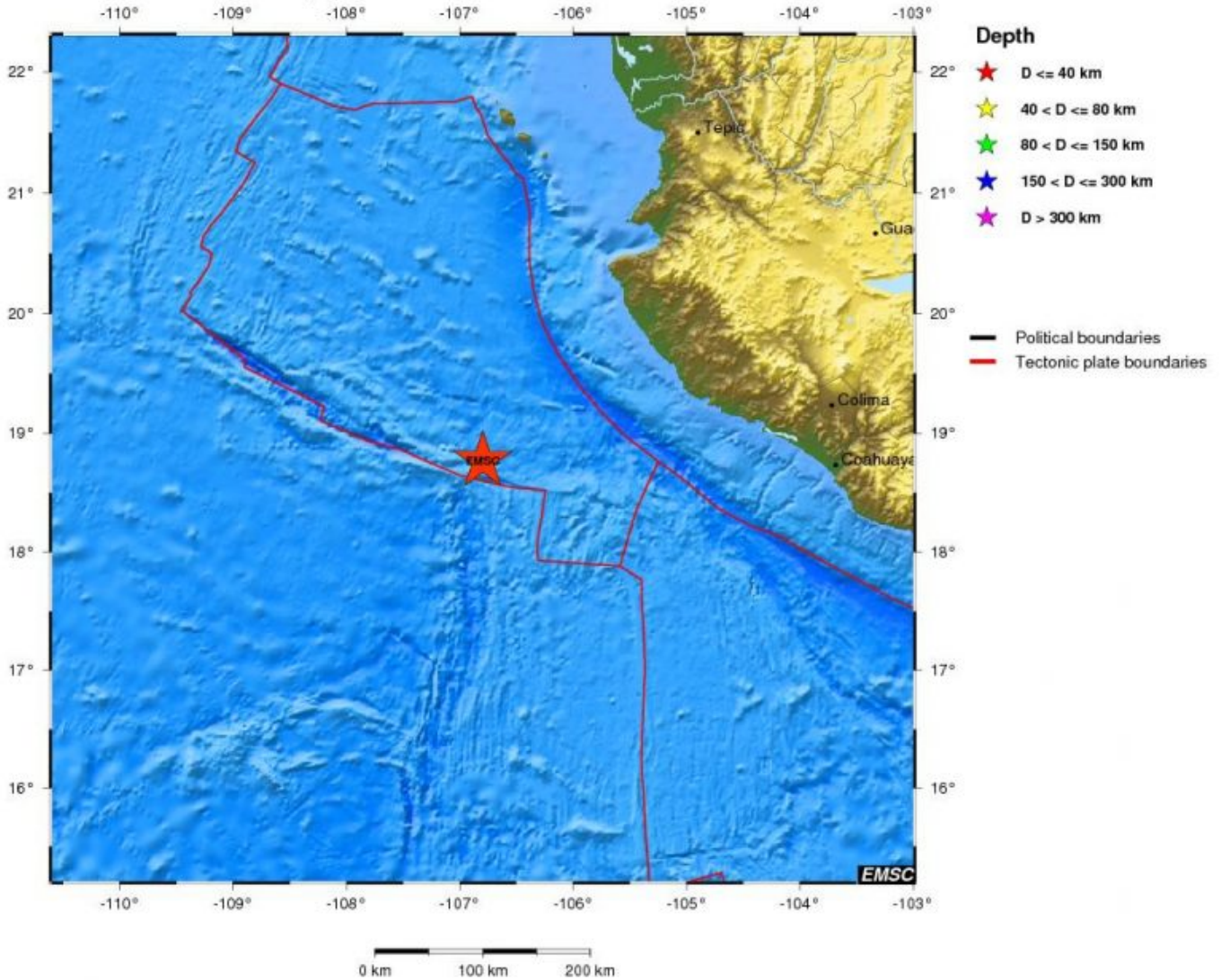


M6.2 2015/02/22 - 14:23:14 UTC Lat 18.77 Lon -106.80 Depth 2.0 km

420 km SW of Guadalajara, Mexico / pop: 1,640,589 / local time: 08:23:14.7 2015-02-22

329 km W of Colima, Mexico / pop: 127,235 / local time: 08:23:14.7 2015-02-22

208 km SW of Tomatlan, Mexico / pop: 8,360 / local time: 08:23:14.7 2015-02-22



[ANALISI SISMICA 22 FEBBRAIO \(2015 VS 2014\)](#)

Il giorno 22-2-2015 abbiamo avuto 95 terremoti, il più forte è avvenuto all'interno della placca Rivera, molto vicino al confine di faglia trasforme della placca Pacifica.

MagnitudeMw 6.2

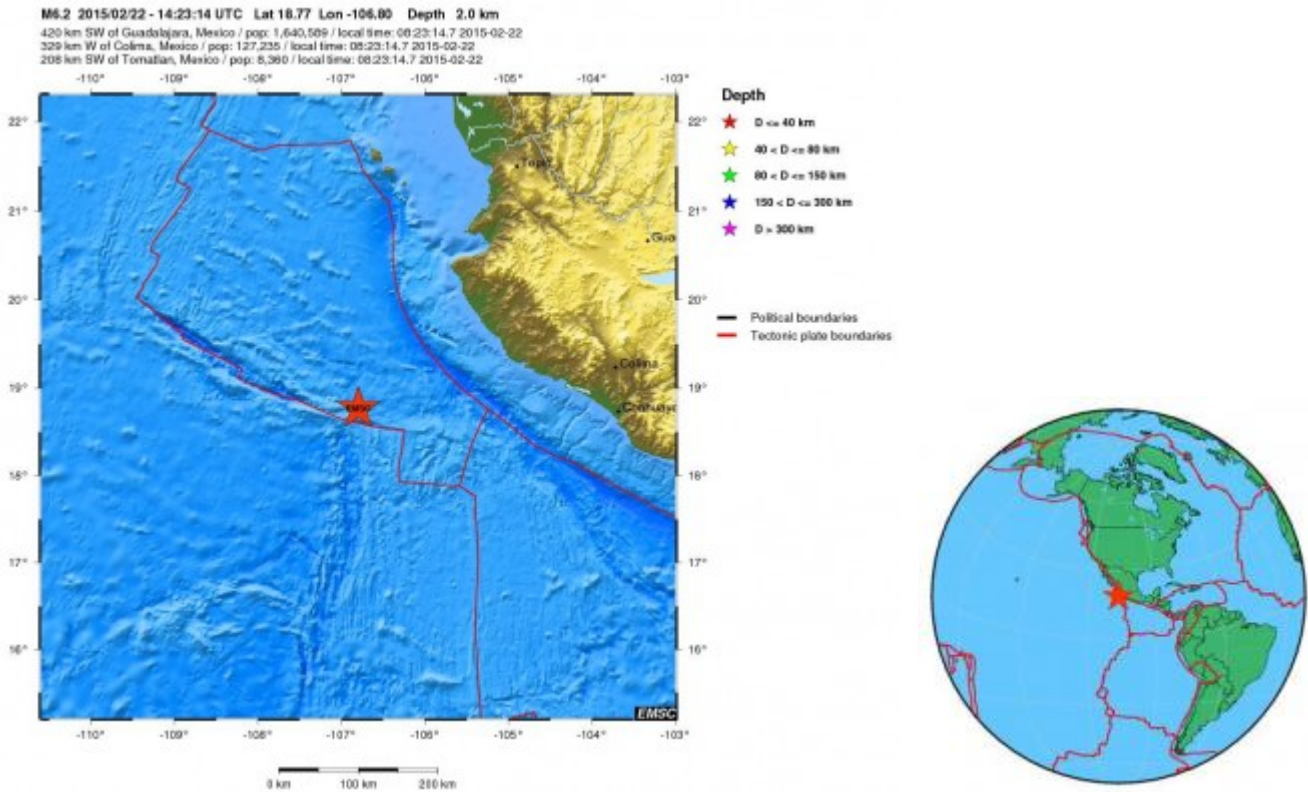
Region OFF COAST OF JALISCO, MEXICO

Date time2015-02-22 14:23:14.7 UTC

Location 18.77 N ; 106.80 W

Depth 2 km

Distances 420 km SW of Guadalajara, Mexico / pop: 1,640,589 / local time: 08:23:14.7 2015-02-22
 329 km W of Colima, Mexico / pop: 127,235 / local time: 08:23:14.7 2015-02-22
 208 km SW of Tomatlán, Mexico / pop: 8,360 / local time: 08:23:14.7 2015-02-22



Inseriamo le scosse dal 5.0 in su:

1 over 6, 7 over 5

- 2015-02-22 19:43:32.8 39.74 N 143.44 E 10 5.2 OFF EAST COAST OF HONSHU, JAPAN
- 2015-02-22 14:23:14.7 18.77 N 106.80 W 2 **6.2** OFF COAST OF JALISCO, MEXICO
- 2015-02-22 13:02:15.1 18.05 S 178.27 W 583 5.1 FIJI REGION
- 2015-02-22 12:56:23.9 2.70 N 76.47 W 140 5.5 COLOMBIA
- 2015-02-22 11:48:24.2 29.12 S 3.90 W 3 5.1 SOUTH ATLANTIC OCEAN
- 2015-02-22 06:42:55.6 44.17 N 85.73 E 16 5.1 NORTHERN XINJIANG, CHINA
- 2015-02-22 06:10:34.0 4.99 S 134.00 E 10 5.5 NEAR S COAST OF PAPUA, INDONESIA
- 2015-02-22 02:53:41.6 40.09 N 143.62 E 2 5.2 OFF EAST COAST OF HONSHU, JAPAN

Dunque giornata movimentata.

Parziale sismi dal 5.0 in su (2015)

1 Over 7

14 Over 6

208 Over 5

Parziale sismi dal 5.0 in su Febbraio (2015)

1 Over 7

10 Over 6

91 Over 5

Parziale terremoti Febbraio (2015) 1931

Parziale terremoti (2015) 4826

Confronto con il giorno 22-2-2014

Terremoti registrati **118**

La scossa più forte è avvenuta all'interno della placca Antartica, molto vicino al confine di faglia trasforme della placca Scozzese.

MagnitudeMw 5.6

Region SCOTIA SEA

Date time2014-02-22 22:39:32.0 UTC

Location 60.24 S ; 47.37 W

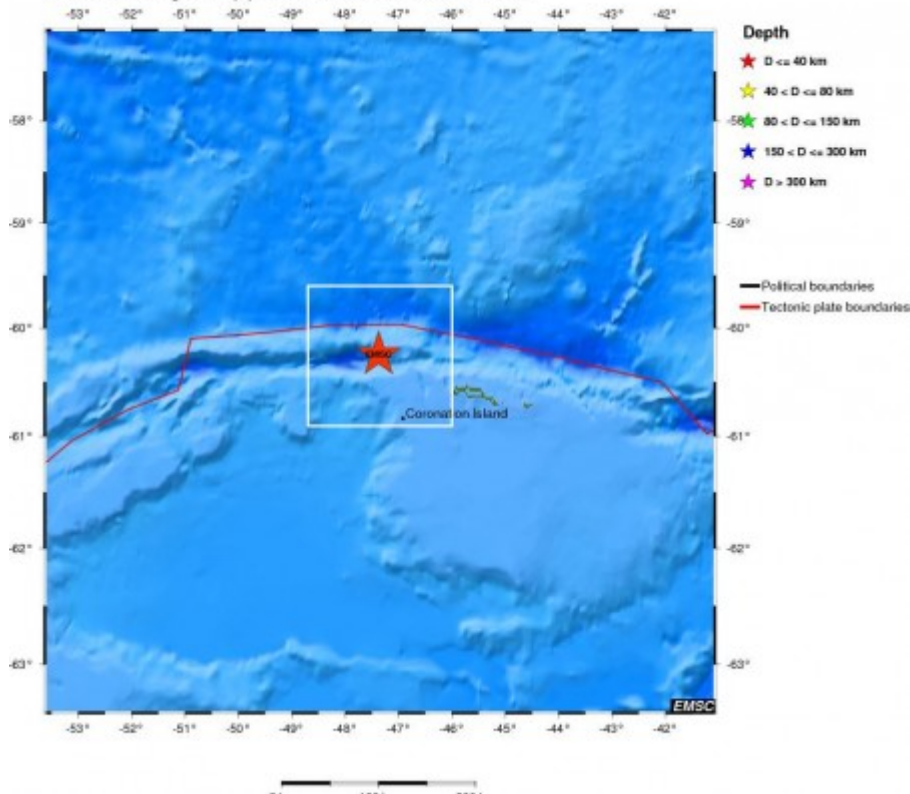
Depth 10 km

2895 km S of Montevideo, Uruguay / pop: 1,270,737 / local time:
20:39:32.0 2014-02-22

Distances 2959 km S of Buenos Aires, Argentina / pop: 13,076,300 / local time:
20:39:32.0 2014-02-22

3426 km SE of Santiago, Chile / pop: 4,837,295 / local time:
19:39:32.0 2014-02-22

M5.6 2014/02/22 - 22:39:32 UTC Lat -60.24 Lon -47.37 Depth 10.0 km
2895 km S of Montevideo, Uruguay / pop: 1,270,737 / local time: 20:39:32.0 2014-02-22
2889 km S of Buenos Aires, Argentina / pop: 13,076,300 / local time: 20:39:32.0 2014-02-22
3426 km SE of Santiago, Chile / pop: 4,837,295 / local time: 19:39:32.0 2014-02-22



Inseriamo le scosse dal 5.0 in su:

3 over 5

2014-02-22 22:39:32.0 60.24 S 47.37 W 10 5.6 SCOTIA SEA
2014-02-22 17:29:48.0 1.21 N 97.22 E 2 5.2 NIAS REGION, INDONESIA
2014-02-22 17:28:01.0 1.17 N 97.31 E 40 5.0 NIAS REGION, INDONESIA

Dunque giornata tranquilla.

Parziale sismi dal 5.0 in su (2014)

12 Over 6

192 Over 5

Parziale sismi dal 5.0 in su Febbraio (2014)

6 Over 6

88 Over 5

Parziale terremoti Febbraio (2014) 3012

Parziale terremoti (2014) 7376

Riepilogo

2015 5-26 **2014** Gennaio

2015 0-22 2014 Febbraio

Andrea