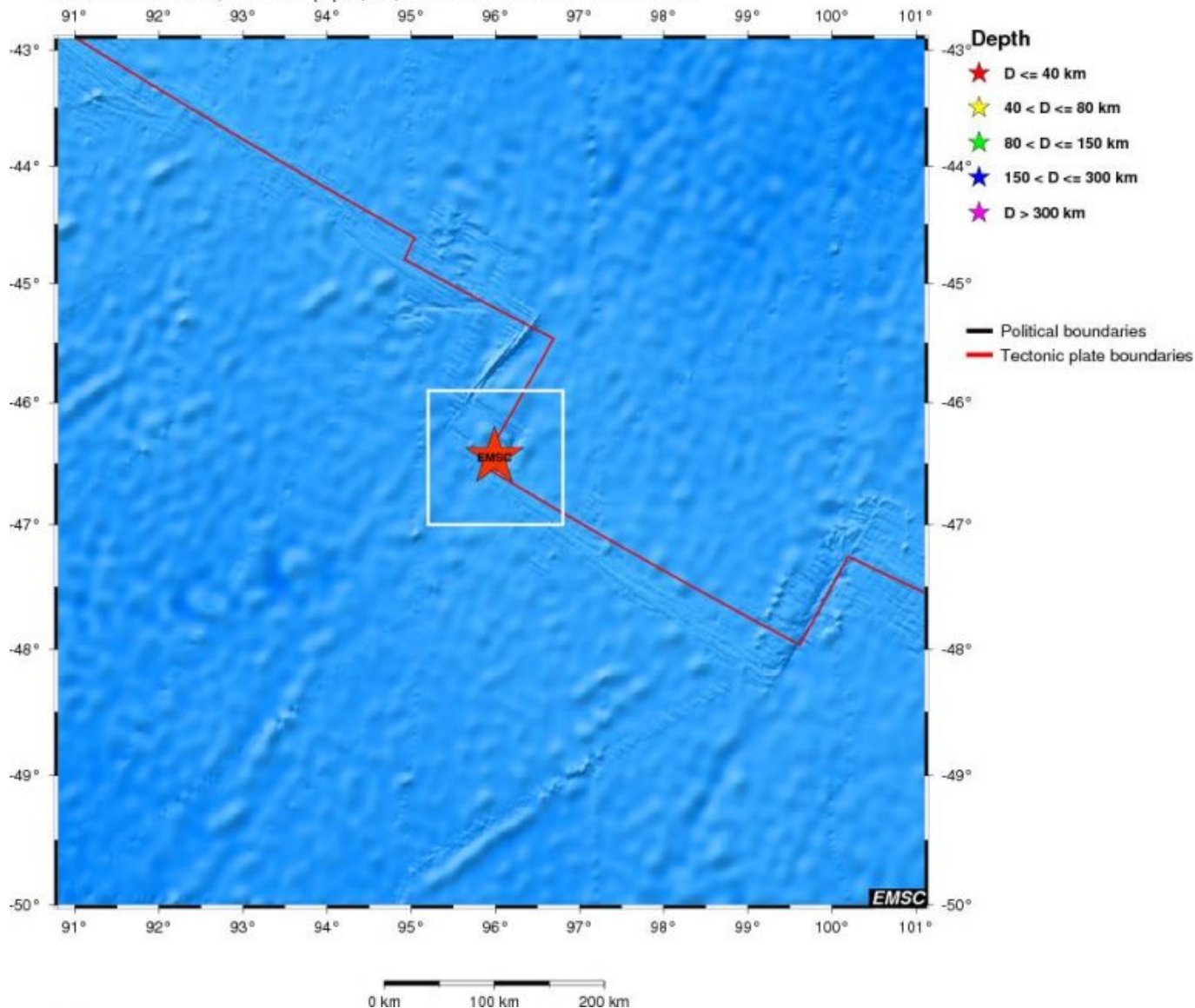


M5.6 2013/12/22 - 07:29:03 UTC Lat -46.45 Lon 95.99 Depth 10.0 km

4547 km SE of Port Louis, Mauritius / pop: 155,226 / local time: 11:29:03.0 2013-12-22

4556 km SW of Canberra, Australia / pop: 327,700 / local time: 18:29:03.0 2013-12-22

4579 km S of Jakarta, Indonesia / pop: 8,540,121 / local time: 14:29:03.0 2013-12-22



[ANALISI SISMICA 22 DICEMBRE \(2013 VS 2012\)](#)

Il giorno 22-12-2013 abbiamo avuto **107** terremoti, il più forte è avvenuto sulla dorsale oceanica, che divide la placca Australiana da quella Antartica.

Magnitude Mw 5.6

Region SOUTHEAST INDIAN RIDGE

Date time 2013-12-22 07:29:03.0 UTC

Location 46.45 S ; 95.99 E

Depth 10 km

Distances 4547 km SE of Port Louis, Mauritius / pop: 155,226 / local time: 11:29:03.0 2013-12-22

4556 km SW of Canberra, Australia / pop: 327,700 / local time: 18:29:03.0 2013-12-22

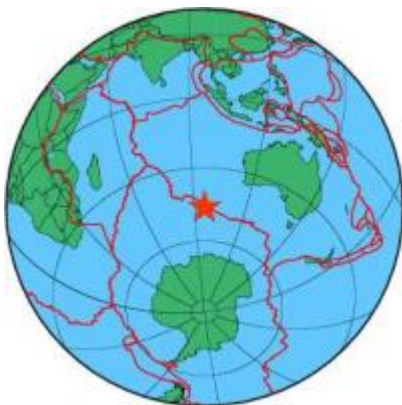
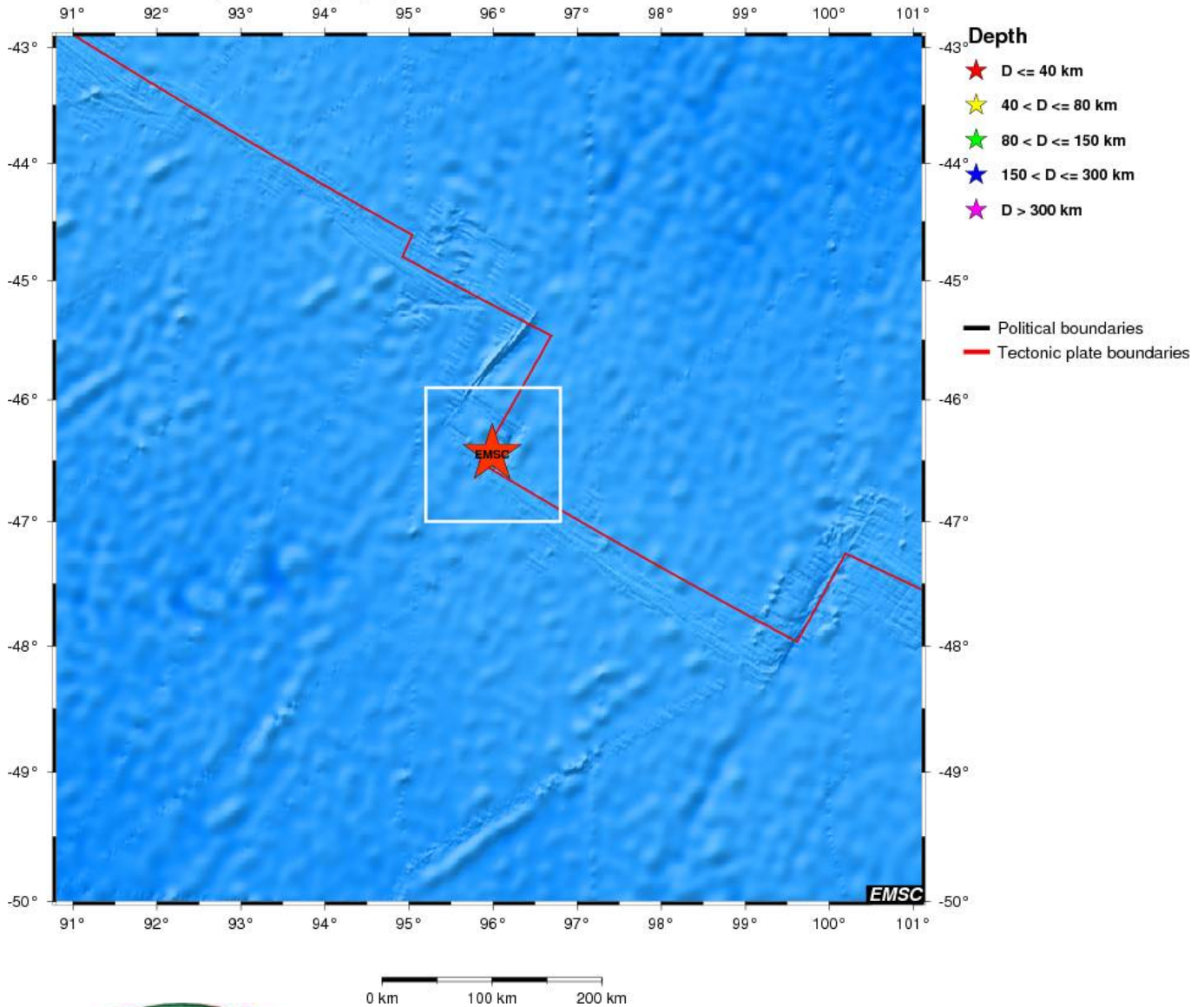
4579 km S of Jakarta, Indonesia / pop: 8,540,121 / local time: 14:29:03.0
2013-12-22

M5.6 2013/12/22 - 07:29:03 UTC Lat -46.45 Lon 95.99 Depth 10.0 km

4547 km SE of Port Louis, Mauritius / pop: 155,226 / local time: 11:29:03.0 2013-12-22

4556 km SW of Canberra, Australia / pop: 327,700 / local time: 18:29:03.0 2013-12-22

4579 km S of Jakarta, Indonesia / pop: 8,540,121 / local time: 14:29:03.0 2013-12-22



Inseriamo le scosse dal 5.0 in su:
3 over 5

2013-12-22 13:32:46.0 20.80 N 146.67 E 10 5.2 MARIANA
ISLANDS REGION

2013-12-22	10:03:09.0	46.46	S	95.93	E	10	5.1	SOUTHEAST
INDIAN RIDGE								
2013-12-22	07:29:03.0	46.45	S	95.99	E	10	5.6	SOUTHEAST
INDIAN RIDGE								

Dunque giornata tranquilla

Parziale sismi dal 5.0 in su (2013)

1 Over 8
18 Over 7
128 Over 6
1521 Over 5

Parziale sismi dal 5.0 in su Dicembre (2013)

4 Over 6
94 Over 5

Parziale terremoti Dicembre (2013) 1913

Totale terremoti (2013) 33770

Confronto con il giorno 22-12-2012

Terremoti registrati 93

La scossa più forte è avvenuta all'interno della placca Indiana, in una zona contraddistinta da orogenesi, vicino al confine di faglia trasforme della placca Euroasiatica.

Magnitude Mw 5.5

Region MYANMAR

Date time 2012-12-22 16:41:45.0 UTC

Location 22.47 N ; 94.81 E

Depth 133 km

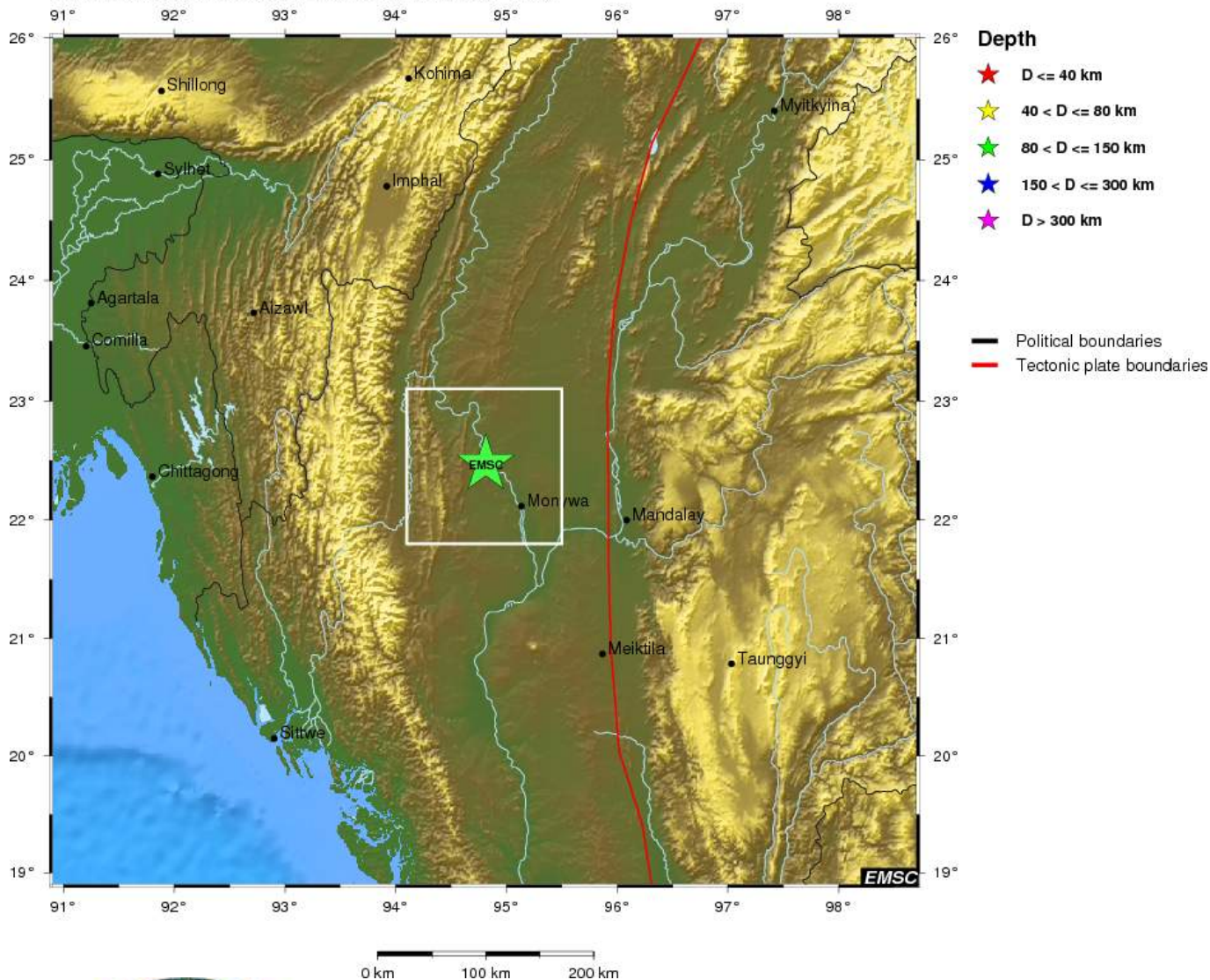
Distances 143 km NW Mandalay (pop 1,208,099 ; local time 23:11:45.7 2012-12-22)

91 km W Shwebo (pop 88,914 ; local time 23:11:45.7 2012-12-22)

52 km NW Monywa (pop 182,011 ; local time 23:11:45.7 2012-12-22)

Mw 5.5 2012/12/22 - 16:41:45 GMT Lat 22.47 Lon 94.81 Depth 133.2 km

143 km NW Mandalay (pop 1,208,099 ; local time 23:11:45.7 2012-12-22)
 52 km NW Monywa (pop 182,011 ; local time 23:11:45.7 2012-12-22)
 91 km W Shwebo (pop 88,914 ; local time 23:11:45.7 2012-12-22)



Inseriamo le scosse dal 5.0 in su:
7 over 5

2012-12-22	18:07:19.0	19.13	N	121.23	E	50	5.1	BABUYAN
ISL REGION, PHILIPPINES								
2012-12-22	16:41:45.0	22.47	N	94.81	E	133	5.5	MYANMAR
2012-12-22	16:02:45.0	5.97	S	76.57	W	40	5.0	NORTHERN
PERU								
2012-12-22	04:42:37.0	49.87	N	155.14	E	123	5.1	KURIL

ISLANDS

2012-12-22 03:50:03.0 5.26 N 94.17 E 10 5.3 NORTHERN

SUMATRA, INDONESIA

2012-12-22 03:24:34.0 22.04 N 121.48 E 16 5.4 TAIWAN

REGION

2012-12-22 02:04:23.0 2.82 S 119.86 E 40 5.1 SULAWESI,
INDONESIA

Dunque giornata movimentata

Parziale sismi dal 5.0 in su (2012)

2 Over 8

15 Over 7

119 Over 6

1590 Over 5

Parziale sismi dal 5.0 in su Dicembre (2012)

2 Over 7

9 Over 6

84 Over 5

Parziale terremoti Dicembre (2012) 2079

Totale terremoti (2012) 32933

Riepilogo

2013	17-14	2012	Gennaio
2013	20-8	2012	Febbraio
2013	26-5	2012	Marzo
2013	21-9	2012	Aprile
2013	13-18	2012	Maggio
2013	9-20	2012	Giugno
2013	11-19	2012	Luglio
2013	26-4	2012	Agosto
2013	26-4	2012	Settembre
2013	25-6	2012	Ottobre
2013	7-22	2012	Novembre
2013	6-16	2012	Dicembre