

ANALISI SISMICA 21 FEBBRAIO (2014 VS 2013)

Il giorno 21-2-2014 abbiamo avuto 78 terremoti, il più forte è avvenuto all'interno della placca delle Ande del nord, molto vicino al confine di faglia divergente della placca Caraibica.

Magnitude Mw 5.2

Region OFFSHORE FALCON, VENEZUELA

Date time 2014-02-21 11:43:23.0 UTC

Location 12.43 N ; 70.70 W

Depth 10 km

Distances 74 km W of Oranjestad, Aruba / pop: 29,998 / local time:
07:43:23.0 2014-02-21

195 km W of Willemstad / pop: 125,000 / local time: 07:43:00.0 2014-02-21

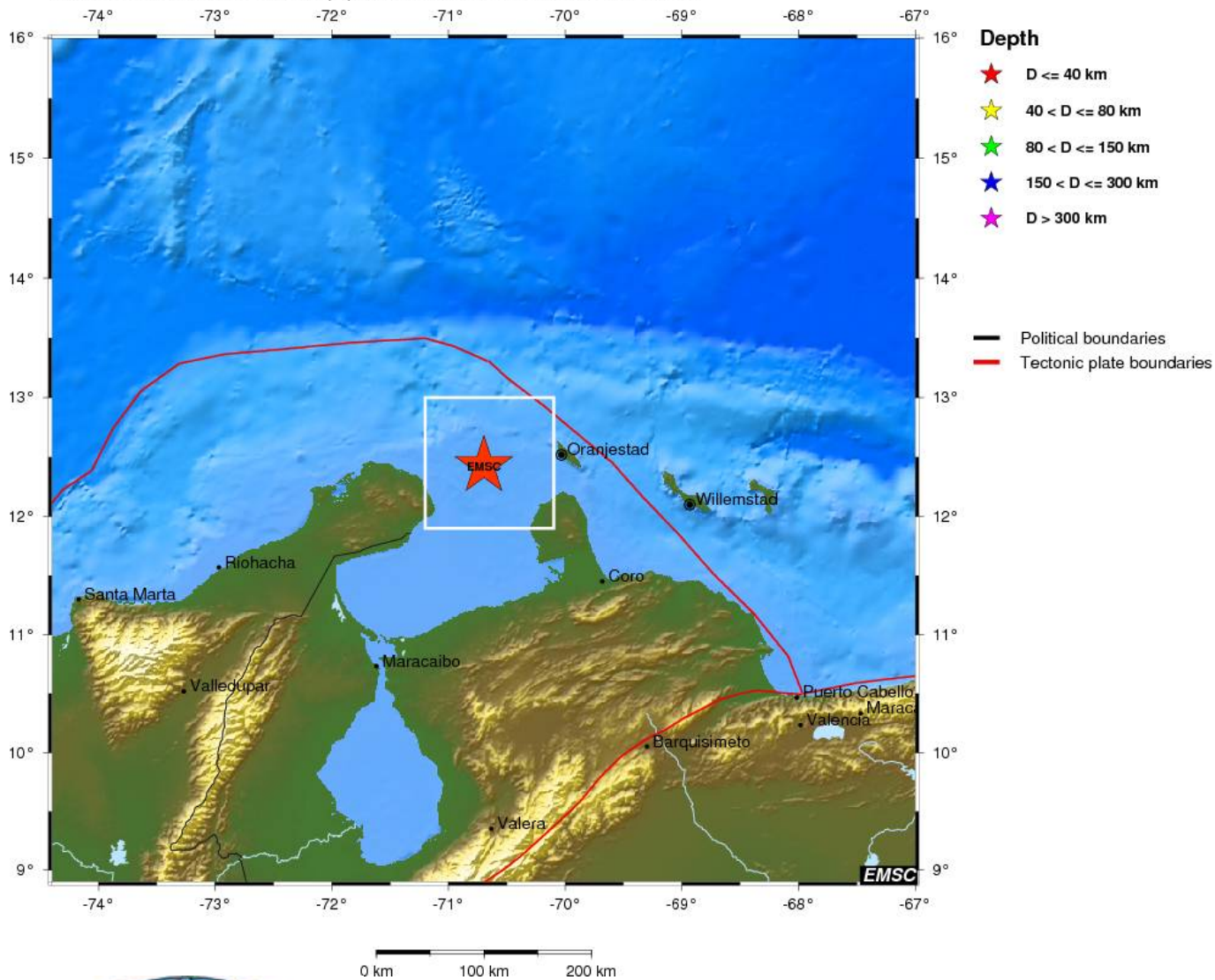
469 km NW of Caracas, Venezuela / pop: 3,000,000 / local time: 07:13:23.0
2014-02-21

M5.2 2014/02/21 - 11:43:23 UTC Lat 12.43 Lon -70.70 Depth 10.0 km

74 km W of Oranjestad, Aruba / pop: 29,998 / local time: 07:43:23.0 2014-02-21

195 km W of Willemstad / pop: 125,000 / local time: 07:43:00.0 2014-02-21

469 km NW of Caracas, Venezuela / pop: 3,000,000 / local time: 07:13:23.0 2014-02-21



Inseriamo le scosse dal 5.0 in su:

4 over 5

2014-02-21	17:51:37.0	30.80	S	177.89	W	10	5.0
KERMADEC ISLANDS, NEW ZEALAND							
2014-02-21	12:14:39.0	24.28	S	115.47	W	10	5.1
SOUTHERN EAST PACIFIC RISE							

2014-02-21 11:43:23.0 12.43 N 70.70 W 10 5.2
OFFSHORE FALCON, VENEZUELA
2014-02-21 10:43:47.0 28.54 S 68.02 W 113 5.1 LA
RIOJA, ARGENTINA

Dunque giornata tranquilla.

Parziale sismi dal 5.0 in su (2014)

12 Over 6
189 Over 5

Parziale sismi dal 5.0 in su Febbraio (2014)

6 Over 6
86 Over 5

Parziale terremoti Febbraio (2014) 2203

Totale terremoti (2014) 5900

Confronto con il giorno 21-2-2013

Terremoti registrati **111**

La scossa più forte è avvenuta all'interno della placca Pacifica, molto vicino al confine di faglia convergente della placca Bismark nord.

Magnitude Mw 5.4

Region BOUGAINVILLE REGION, P.N.G.

Date time 2013-02-21 19:50:03.0 UTC

Location 6.31 S ; 154.94 E

Depth 49 km

Distances 2360 km N Brisbane (pop 1,843,392 ; local time 05:50:03.6 2013-02-22)

924 km E Port moresby (pop 283,733 ; local time 05:50:03.6 2013-02-22)

69 km W Arawa (pop 40,266 ; local time 05:50:03.6 2013-02-22)

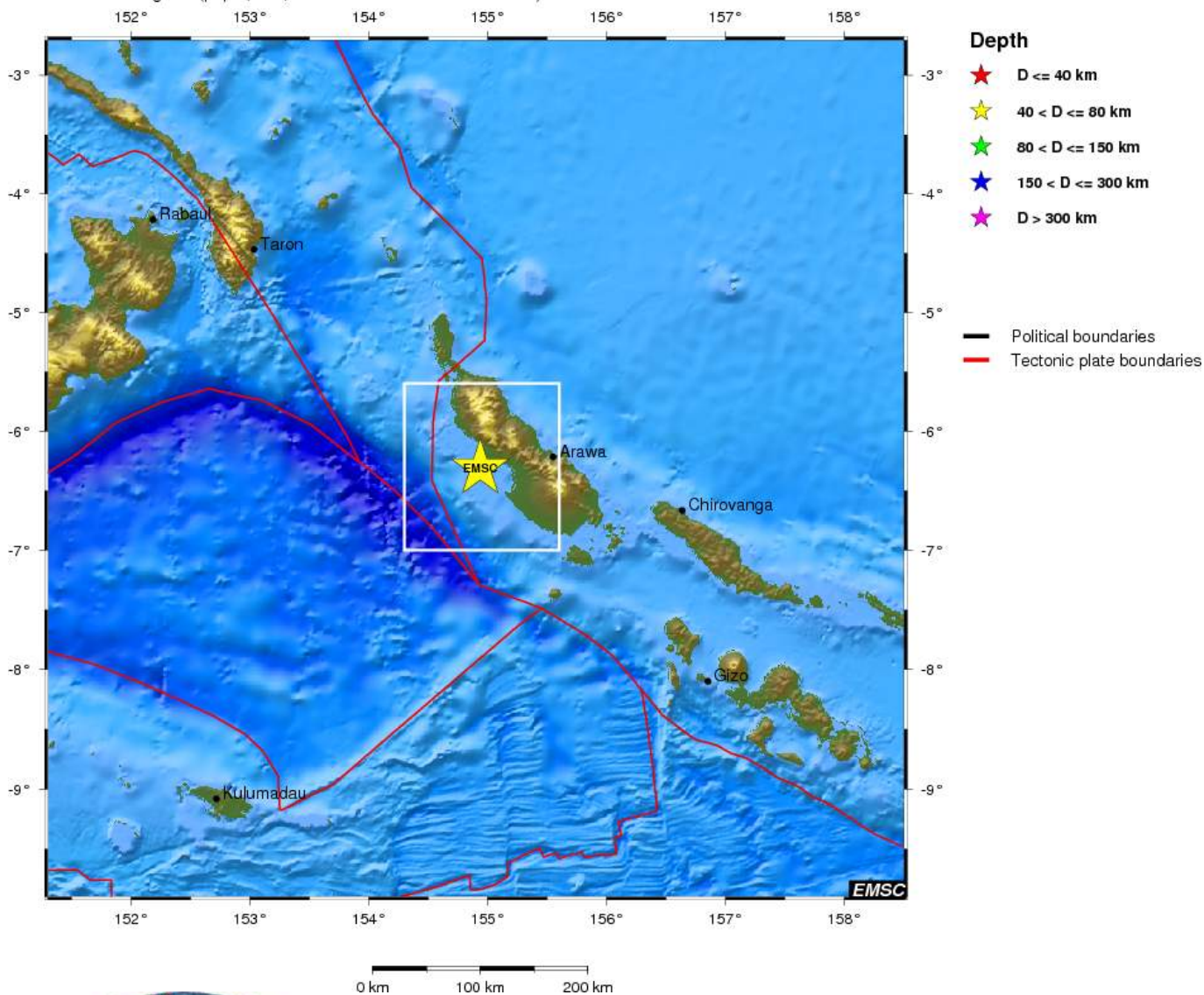
62 km W Panguna (pop 2,916 ; local time 05:50:03.6 2013-02-22)

M5.4 2013/02/21 - 19:50:03 GMT Lat -6.31 Lon 154.94 Depth 49.1 km

2360 km N Brisbane (pop 1,843,392 ; local time 05:50:03.6 2013-02-22)

69 km W Arawa (pop 40,266 ; local time 05:50:03.6 2013-02-22)

62 km W Panguna (pop 2,916 ; local time 05:50:03.6 2013-02-22)



Inseriamo le scosse dal 5.0 in su:

3 over 5

2013-02-21 19:50:03.0 6.31 S 154.94 E 49 5.4

BOUGAINVILLE REGION, P.N.G.

2013-02-21 17:20:53.0 47.82 N 156.34 E 2 5.2 EAST OF

KURIL ISLANDS

2013-02-21 14:05:56.0 29.33 N 142.29 E 14 5.2 IZU
ISLANDS, JAPAN REGION

Dunque giornata tranquilla.

Parziale sismi dal 5.0 in su (2013)

6 Over 7
24 Over 6
308 Over 5

Parziale sismi dal 5.0 in su Febbraio (2013)

5 Over 7
17 Over 6
201 Over 5

Parziale terremoti Febbraio (2013) 2045

Totale terremoti (2013) 4975

Riepilogo

2014 20-9 2013 Gennaio (2 giorni chiusi in pareggio)
2014 13-8 2013 Febbraio