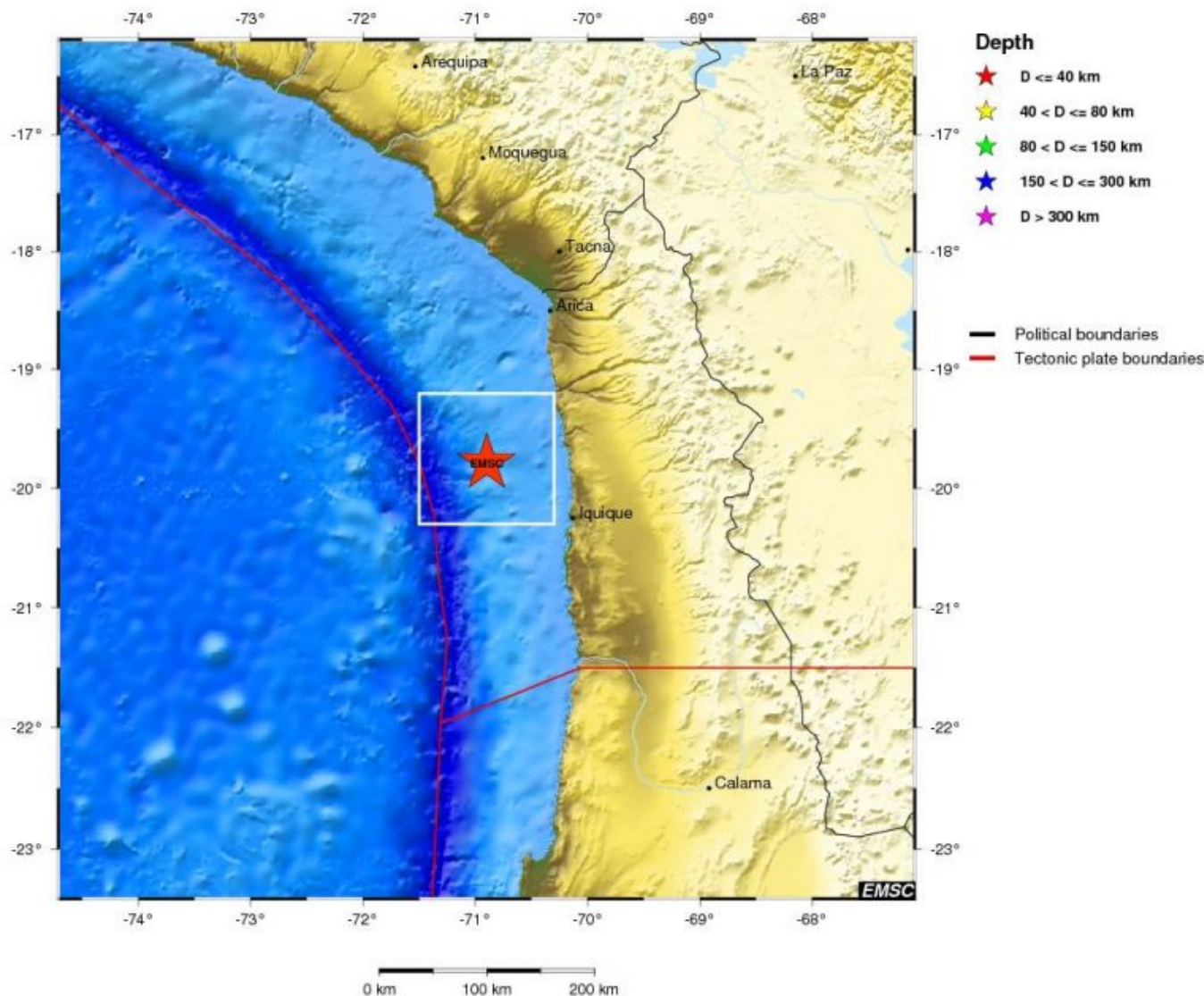


M5.9 2014/06/20 - 20:22:28 UTC Lat -19.79 Lon -70.90 Depth 10.0 km

466 km SW of La Paz, Bolivia / pop: 812,799 / local time: 16:22:28.2 2014-06-20  
92 km NW of Iquique, Chile / pop: 227,499 / local time: 16:22:28.2 2014-06-20



## ANALISI SISMICA 20 GIUGNO (2014 VS 2013)

Il giorno 20-6-2014 abbiamo avuto 93 terremoti, il più forte è avvenuto all'interno della placca Altipiano, molto vicino al confine di faglia, dove avviene la subduzione con la placca Nazca.

Magnitude **Mw 5.9**

Region **OFFSHORE TARAPACA, CHILE**

Date time **2014-06-20 20:22:28.2 UTC**

Location **19.79 S ; 70.90 W**

Depth **10 km**

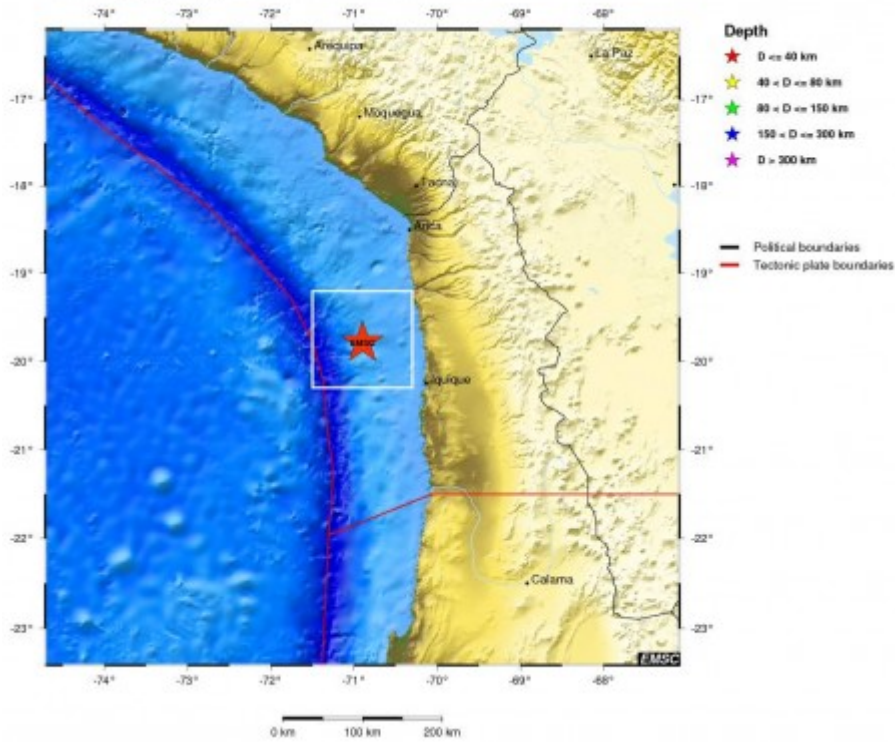
466 km SW of La Paz, Bolivia / pop: 812,799 / local time: 16:22:28.2

2014-06-20

Distances 92 km NW of Iquique, Chile / pop: 227,499 / local time: 16:22:28.2

2014-06-20

M5.9 2014-06-20 - 20:22:28 UTC Lat -19.79 Lon -70.90 Depth 10.0 km  
 466 km SW of La Paz, Bolivia / pop: 812,790 / local time: 16:22:28.2 2014-06-20  
 92 km NW of Iquique, Chile / pop: 227,499 / local time: 16:22:28.2 2014-06-20



Inseriamo le scosse dal 5.0 in su:

### 6 over 5

- 2014-06-20 22:54:18.6 29.73 N 50.91 E 3 5.1 SOUTHERN IRAN
- 2014-06-20 20:22:28.2 19.79 S 70.90 W 10 5.9 OFFSHORE TARAPACA, CHILE
- 2014-06-20 19:53:34.5 19.80 S 70.81 W 30 5.6 OFFSHORE TARAPACA, CHILE
- 2014-06-20 15:46:46.3 4.73 S 152.73 E 60 5.2 NEW BRITAIN REGION, P.N.G.
- 2014-06-20 12:16:48.7 52.09 N 171.39 W 40 5.4 FOX ISLANDS, ALEUTIAN ISLANDS
- 2014-06-20 03:04:13.9 45.95 S 13.62 W 10 5.2 SOUTHERN MID-ATLANTIC RIDGE

Dunque giornata normale.

Parziale sismi dal 5.0 in su (2014)

1 Over 8

6 Over 7

68 Over 6

762 Over 5

Parziale sismi dal 5.0 in su Giugno (2014)

2 Over 6

68 Over 5

Parziale terremoti Giugno (2014) 1613

Parziale terremoti (2014) 18295

---

Confronto con il giorno 20-6-2013

Terremoti registrati 89

La scossa più forte è avvenuta all'interno della placca Okhotsk, vicino al confine di faglia, dove avviene la subduzione con la placca Pacifica.

Magnitudemb **5.2**

Region **NEAR EAST COAST OF HONSHU, JAPAN**

Date time**2013-06-20 01:49:44.0 UTC**

Location **40.96 N ; 142.40 E**

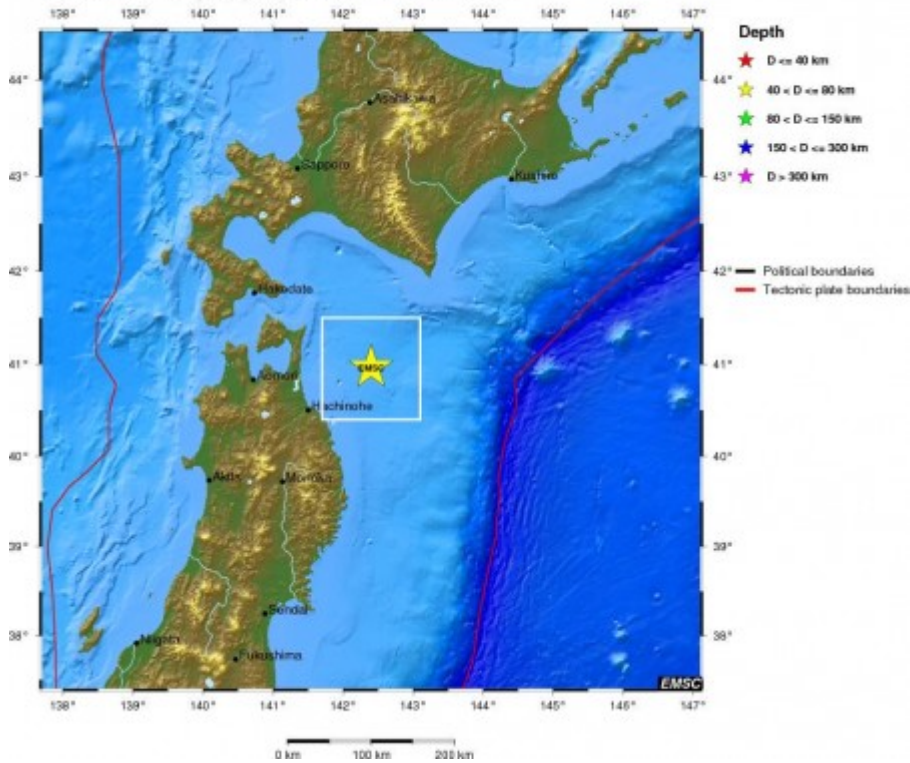
Depth **47 km**

631 km N of Tokyo, Japan / pop: 8,336,599 / local time: 10:49:44.0  
2013-06-20

Distances 140 km E of Aomori-shi, Japan / pop: 298,394 / local time:  
10:49:44.0 2013-06-20

91 km NE of Hachinohe, Japan / pop: 239,046 / local time: 10:49:44.0  
2013-06-20

M5.2 2013/06/20 - 01:49:44 UTC Lat 40.96 Lon 142.40 Depth 46.6 km  
631 km N of Tokyo, Japan / pop: 8,396,599 / local time: 10:49:44.0 2013-06-20  
140 km E of Aomori-shi, Japan / pop: 298,394 / local time: 10:49:44.0 2013-06-20  
91 km NE of Hachinohe, Japan / pop: 239,046 / local time: 10:49:44.0 2013-06-20



Inseriamo le scosse dal 5.0 in su:

1 over 5

2013-06-20 01:49:44.040.96 N 142.40 E 47 5.2 NEAR EAST COAST OF HONSHU, JAPAN

Dunque giornata anonima.

---

Parziale sismi dal 5.0 in su (2013)

1 Over 8

10 Over 7

65 Over 6

787 Over 5

Parziale sismi dal 5.0 in su Giugno (2013)

7 Over 6

67 Over 5

Parziale terremoti Giugno (2013) 2010

Parziale terremoti (2013) 17434

---

---

## Riepilogo

2014 20-9 2013 Gennaio (2 giorni chiusi in pareggio)

2014 15-13 2013 Febbraio

2014 19-10 2013 Marzo (2 giorni chiusi in pareggio)

2014 18-11 2013 Aprile (1 giorno chiuso in pareggio)

2014 12-19 2013 Maggio

2014 2-17 2013 Giugno (1 giorno chiuso in pareggio)

Andrea