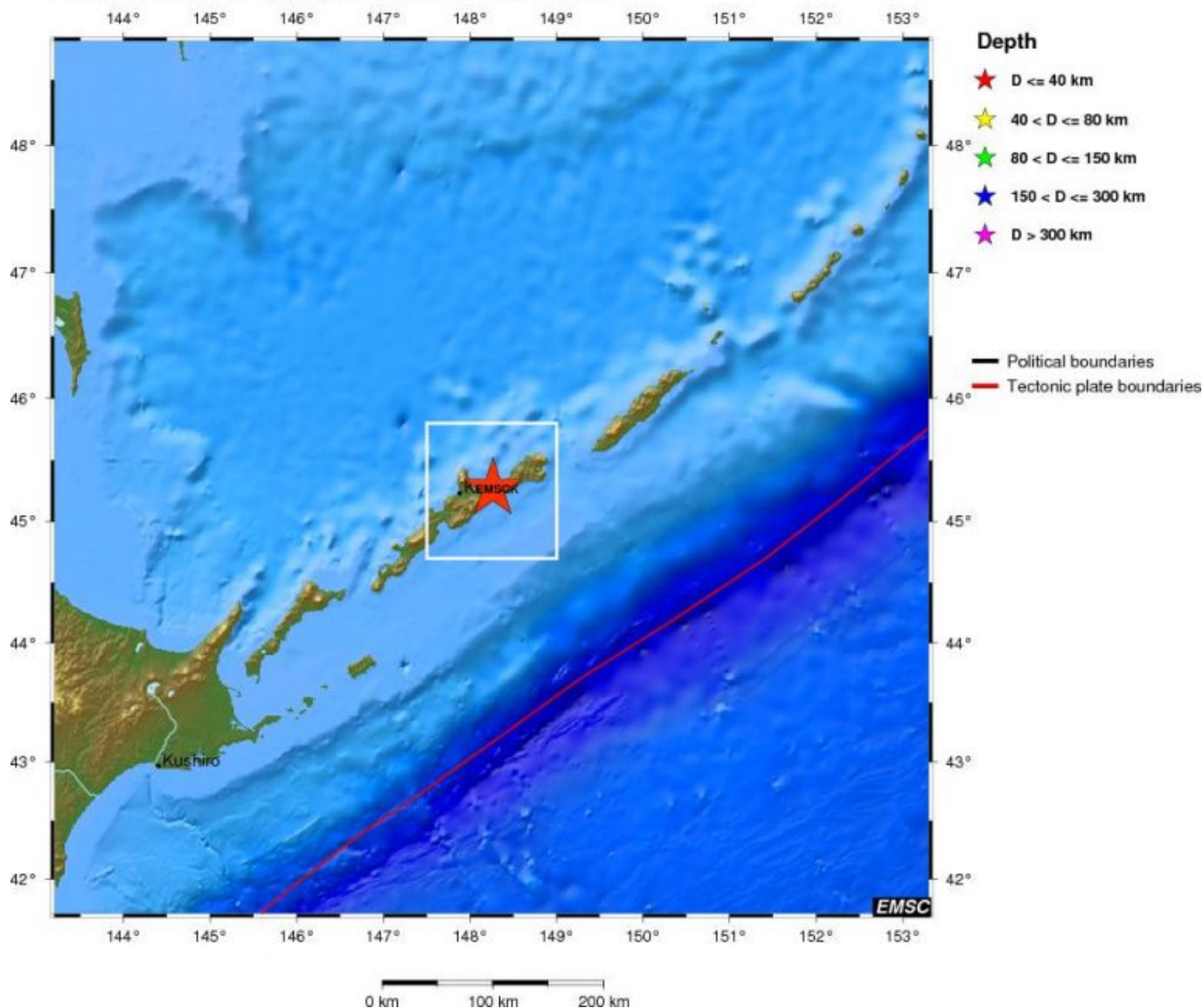


M5.1 2013/12/12 - 22:52:16 UTC Lat 45.27 Lon 148.27 Depth 10.0 km

1287 km NE of Tokyo, Japan / pop: 8,336,599 / local time: 07:52:16.0 2013-12-13

467 km E of Yuzhno-Sakhalinsk, Russia / pop: 176,484 / local time: 08:52:16.0 2013-12-13

31 km E of Kuril'sk, Russia / pop: 1,719 / local time: 09:52:16.0 2013-12-13



## [ANALISI SISMICA 12 DICEMBRE \(2013 VS 2012\)](#)

Il giorno 12-12-2013 abbiamo avuto 79 terremoti, il più forte è avvenuto all'interno della placca Okhotsk, vicino al confine di faglia, dove avviene la subduzione con la placca Pacifica.

Magnitude mb 5.1

Region KURIL ISLANDS

Date time 2013-12-12 22:52:16.0 UTC

Location 45.27 N ; 148.27 E

Depth 10 km

Distances 1287 km NE of Tokyo, Japan / pop: 8,336,599 / local time: 07:52:16.0 2013-12-13

467 km E of Yuzhno-Sakhalinsk, Russia / pop: 176,484 / local time: 08:52:16.0

2013-12-13

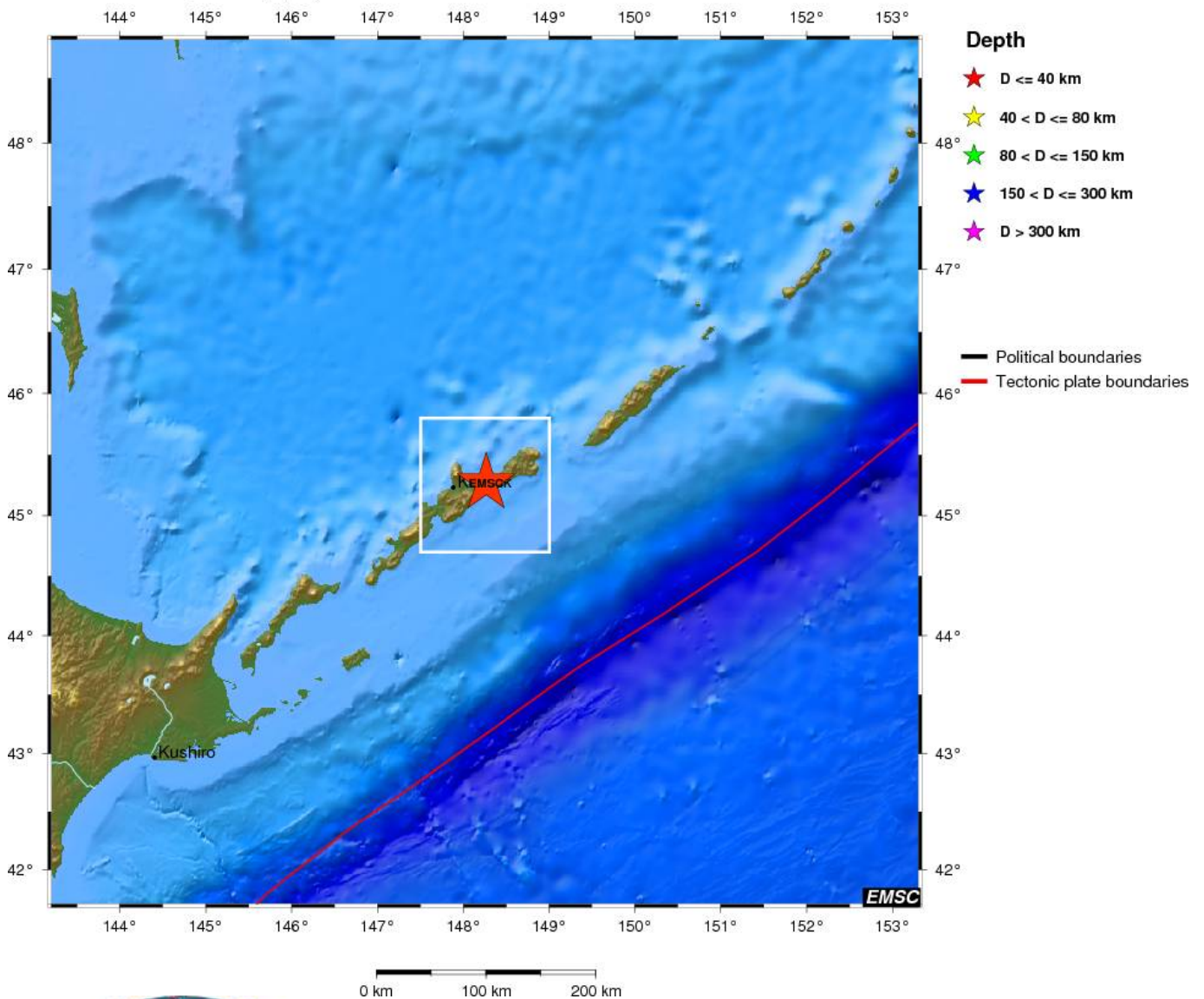
31 km E of Kuril'sk, Russia / pop: 1,719 / local time: 09:52:16.0 2013-12-13

**M5.1 2013/12/12 - 22:52:16 UTC Lat 45.27 Lon 148.27 Depth 10.0 km**

1287 km NE of Tokyo, Japan / pop: 8,336,599 / local time: 07:52:16.0 2013-12-13

467 km E of Yuzhno-Sakhalinsk, Russia / pop: 176,484 / local time: 08:52:16.0 2013-12-13

31 km E of Kuril'sk, Russia / pop: 1,719 / local time: 09:52:16.0 2013-12-13



Inseriamo le scosse dal 5.0 in su:

**1 over 5**

2013-12-12 22:52:16.0 45.27 N 148.27 E 10 5.1 KURIL ISLANDS

Dunque giornata anonima

---

---

Parziale sismi dal 5.0 in su (2013)

1 Over 8  
18 Over 7  
127 Over 6  
1473 Over 5

Parziale sismi dal 5.0 in su Dicembre (2013)

3 Over 6  
46 Over 5

Parziale terremoti Dicembre (2013) 1014

Totale terremoti (2013) 32871

---

---

Confronto con il giorno 12-12-2012

Terremoti registrati 94

La scossa più forte è avvenuta sulla dorsale oceanica, che divide la placca Tongana, da quella Australiana.

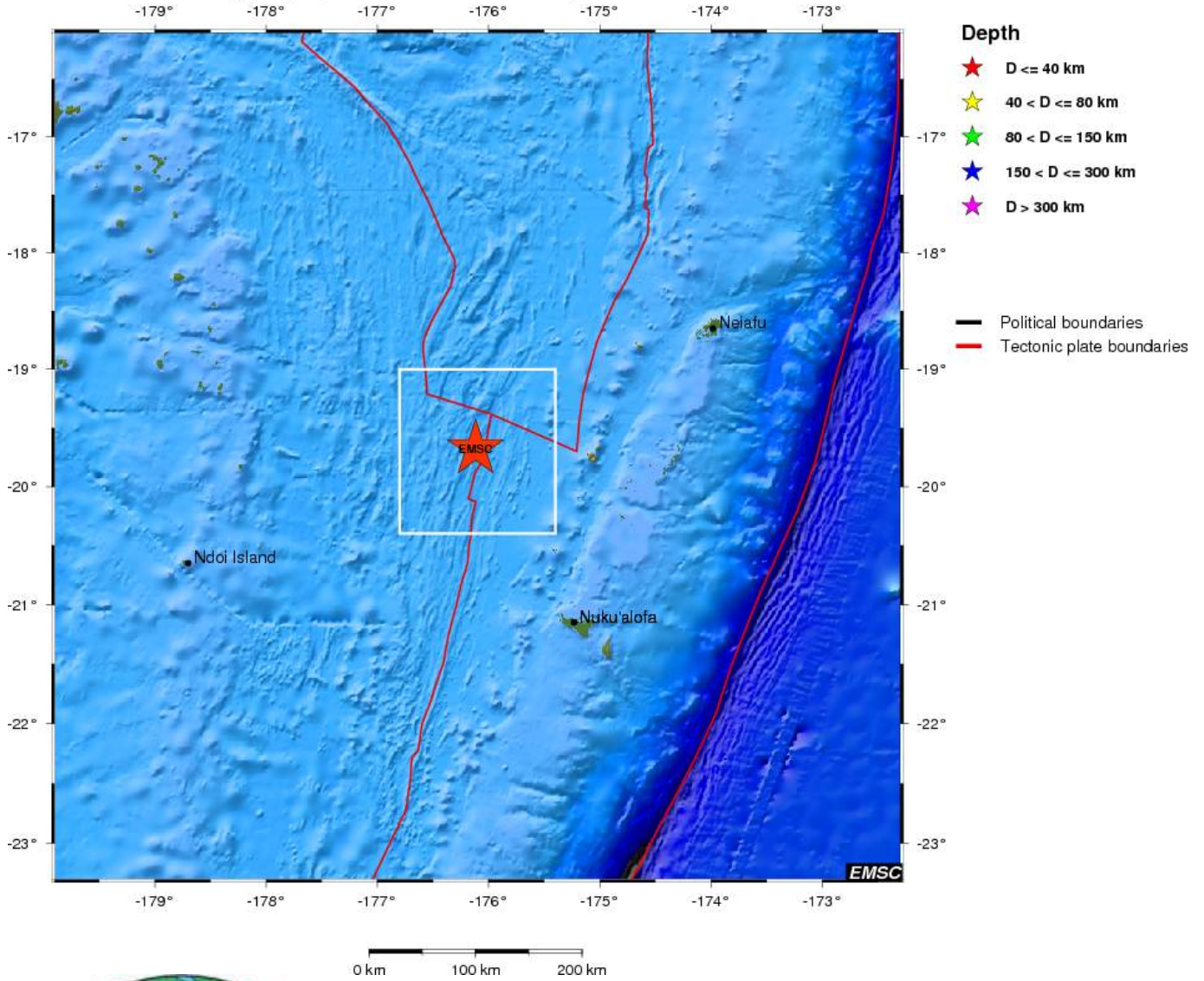
Magnitude Mw 5.4  
Region FIJI REGION  
Date time 2012-12-12 01:44:21.0 UTC  
Location 19.68 S ; 176.12 W  
Depth 10 km  
Distances 3252 km E Brisbane (pop 1,843,392 ; local time 11:44:21.0 2012-12-12)  
599 km E Suva (pop 199,455 ; local time 13:44:21.0 2012-12-12)  
187 km NW Nuku'alofa (pop 23,611 ; local time 15:44:21.0 2012-12-12)

Mw 5.4 2012/12/12 - 01:44:21 GMT Lat -19.68 Lon -176.12 Depth 10.0 km

3252 km E Brisbane (pop 1,843,392 ; local time 11:44:21.0 2012-12-12)

599 km E Suva (pop 199,455 ; local time 13:44:21.0 2012-12-12)

187 km NW Nuku'alofa (pop 23,611 ; local time 15:44:21.0 2012-12-12)



Inseriamo le scosse dal 5.0 in su:  
**1 over 5**

2012-12-12 01:44:21.0 19.68 S 176.12 W 10 5.4 FIJI  
REGION

Dunque giornata anonima

---

Parziale sismi dal 5.0 in su (2012)

2 Over 8  
15 Over 7  
114 Over 6  
1555 Over 5

Parziale sismi dal 5.0 in su Dicembre (2012)

2 Over 7  
4 Over 6  
49 Over 5

Parziale terremoti Dicembre (2012) 1173

Totale terremoti (2012) 32027

---

---

#### Riepilogo

2013	17-14	2012	Gennaio
2013	20-8	2012	Febbraio
2013	26-5	2012	Marzo
2013	21-9	2012	Aprile
2013	13-18	2012	Maggio
2013	9-20	2012	Giugno
2013	11-19	2012	Luglio
2013	26-4	2012	Agosto
2013	26-4	2012	Settembre
2013	25-6	2012	Ottobre
2013	7-22	2012	Novembre
2013	2-10	2012	Dicembre