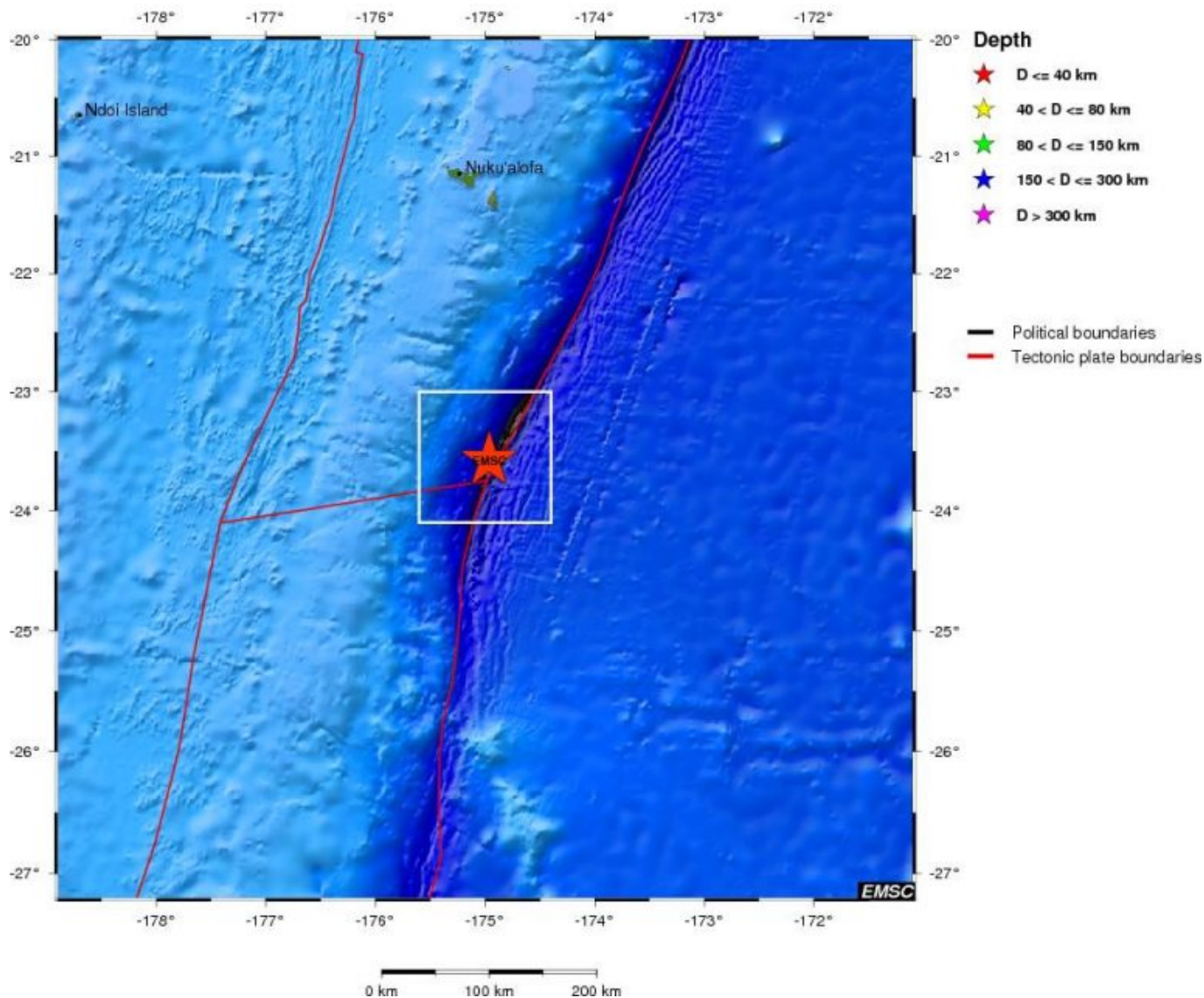


M5.6 2014/03/12 - 19:25:39 UTC Lat -23.58 Lon -174.96 Depth 2.0 km

272 km S of Nuku'alofa, Tonga / pop: 22,400 / local time: 08:25:39.0 2014-03-13

249 km S of 'Ohonua, Tonga / pop: 1,241 / local time: 08:25:39.0 2014-03-13



## [ANALISI SISMICA 11-12 MARZO \(2015 VS 2014\)](#)

Il giorno 11-3-2015 abbiamo avuto 84 terremoti, il più forte è avvenuto all'interno della placca Caraibica, molto vicino al confine di faglia convergente della placca Panama.

MagnitudeMw 5.4

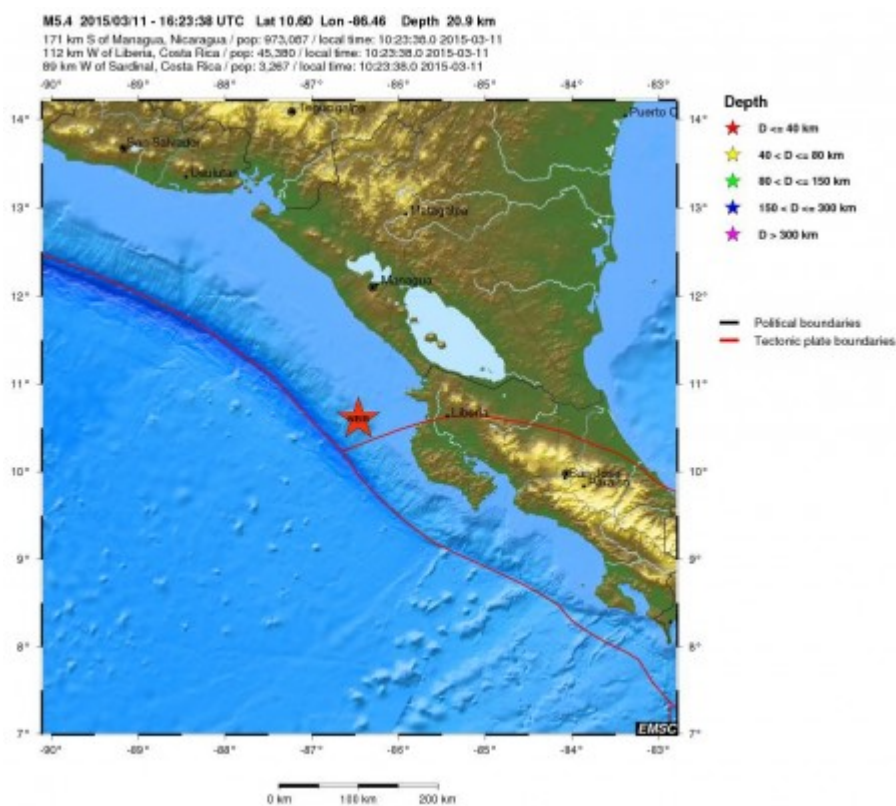
Region OFF COAST OF COSTA RICA

Date time2015-03-11 16:23:38.0 UTC

Location 10.60 N ; 86.46 W

Depth 21 km

Distances 171 km S of Managua, Nicaragua / pop: 973,087 / local time: 10:23:38.0 2015-03-11  
 112 km W of Liberia, Costa Rica / pop: 45,380 / local time: 10:23:38.0 2015-03-11  
 89 km W of Sardinal, Costa Rica / pop: 3,267 / local time: 10:23:38.0 2015-03-11



Inseriamo le scosse dal 5.0 in su:

### 3 over 5

2015-03-11 18:53:22.1 30.38 S 177.18 W 2 5.0 KERMADEC ISLANDS, NEW ZEALAND  
 2015-03-11 16:23:40.8 10.79 N 86.39 W 25 5.2 OFF COAST OF COSTA RICA  
 2015-03-11 16:23:38.0 10.60 N 86.46 W 21 5.4 OFF COAST OF COSTA RICA

Dunque giornata tranquilla.

Parziale sismi dal 5.0 in su (2015)

2 Over 7

17 Over 6

270 Over 5

Parziale sismi dal 5.0 in su Marzo (2015)

3 Over 6

30 Over 5

Parziale terremoti Marzo (2015) 946

Parziale terremoti (2015) 6398

---

Confronto con il giorno 11-3-2014

Terremoti registrati **123**

La scossa più forte è avvenuta sul confine di faglia trasforme, che divide la placca Antartica da quella Sudamericana.

MagnitudeMw 6.4

Region EAST OF SOUTH SANDWICH ISLANDS

Date time2014-03-11 02:44:06.0 UTC

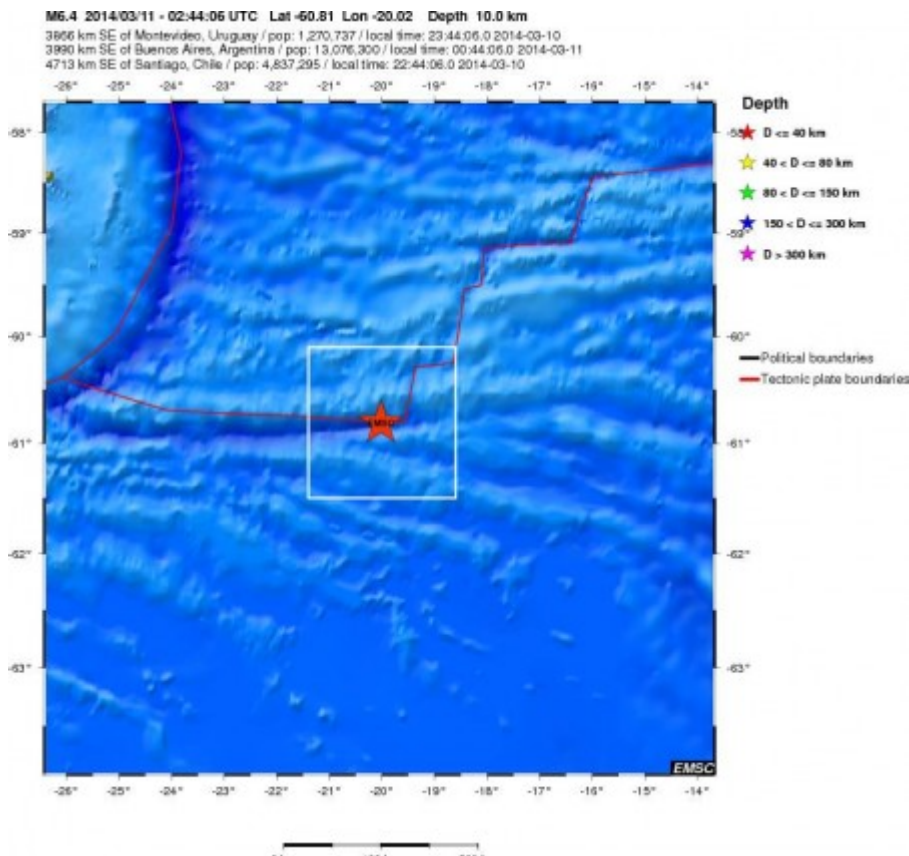
Location 60.81 S ; 20.02 W

Depth 10 km

3866 km SE of Montevideo, Uruguay / pop: 1,270,737 / local time: 23:44:06.0 2014-03-10

Distances 3990 km SE of Buenos Aires, Argentina / pop: 13,076,300 / local time: 00:44:06.0 2014-03-11

4713 km SE of Santiago, Chile / pop: 4,837,295 / local time: 22:44:06.0 2014-03-10



Inseriamo le scosse dal 5.0 in su:

**2 over 6**

2014-03-11 22:03:11.0 3.17 S 148.51 E 10 **6.1** BISMARCK SEA

2014-03-11 02:44:06.0 60.81 S 20.02 W 10 **6.4** EAST OF SOUTH SANDWICH ISLANDS

Dunque giornata tranquilla.

---

---

Parziale sismi dal 5.0 in su (2014)

19 Over 6

258 Over 5

Parziale sismi dal 5.0 in su Marzo (2014)

6 Over 6

45 Over 5

Parziale terremoti Marzo (2014) 1349

Parziale terremoti (2014) 9403

---

---

Riepilogo

2015 5-26 **2014** Gennaio

2015 1-27 **2014** Febbraio

2015 1-10 2014 Marzo

---

---

---

Il giorno 12-3-2015 abbiamo avuto 76 terremoti, il più forte è avvenuto all'interno della placca Pacifica, molto vicino al confine di faglia, dove avviene la subduzione con la placca Nordamericana.

MagnitudeMw 5.2

Region SOUTH OF ALASKA

Date time2015-03-12 19:47:13.7 UTC

Location 52.90 N ; 162.84 W

Depth 2 km

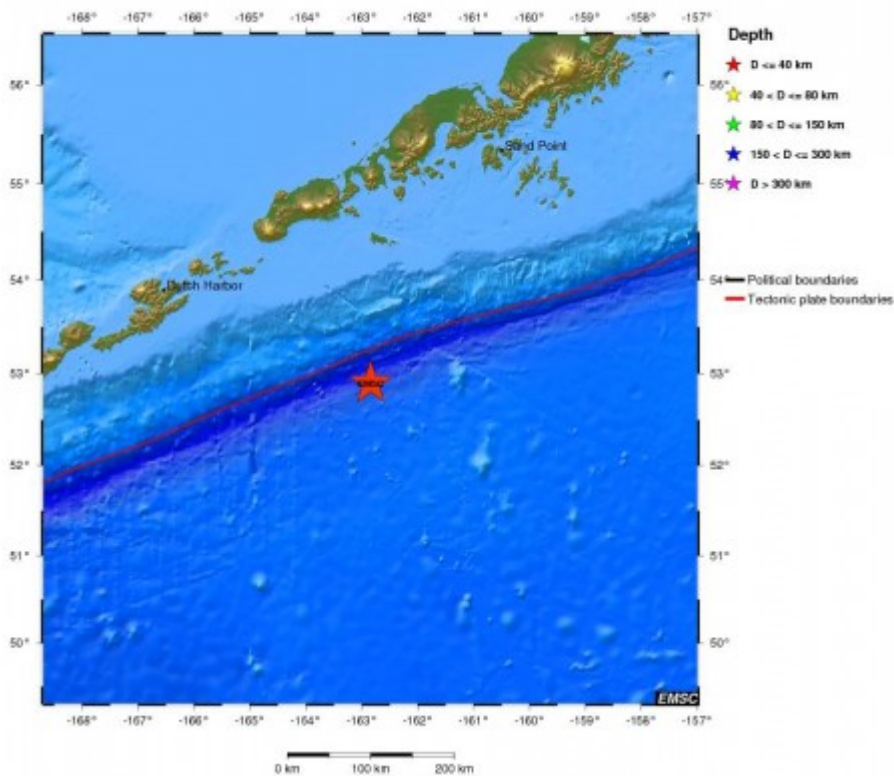
2777 km NW of Vancouver, Canada / pop: 1,837,969 / local time:

12:47:13.7 2015-03-12

Distances 238 km SE of Akutan, United States / pop: 1,027 / local time:

11:47:13.7 2015-03-12

M5.2 2015/03/12 - 19:47:13 UTC Lat 52.90 Lon -162.84 Depth 2.0 km  
 2777 km NW of Vancouver, Canada / pop: 1,837,969 / local time: 12:47:13.7 2015-03-12  
 239 km SE of Alaska, United States / pop: 1,027 / local time: 11:47:13.7 2015-03-12



Inseriamo le scosse dal 5.0 in su:

### 6 over 5

2015-03-12 19:47:13.7 52.90 N 162.84 W 2 5.2 SOUTH OF ALASKA  
 2015-03-12 15:23:27.5 8.14 N 39.72 W 10 5.0 CENTRAL MID-ATLANTIC RIDGE  
 2015-03-12 11:02:40.3 37.36 N 141.64 E 40 5.0 NEAR EAST COAST OF HONSHU,  
 JAPAN  
 2015-03-12 07:50:03.9 13.20 N 145.53 E 45 5.2 GUAM REGION  
 2015-03-12 06:28:10.9 13.17 N 145.42 E 40 5.0 GUAM REGION  
 2015-03-12 06:03:42.5 13.19 N 145.40 E 30 5.2 GUAM REGION

Dunque giornata normale.

Parziale sismi dal 5.0 in su (2015)

2 Over 7

17 Over 6

276 Over 5

Parziale sismi dal 5.0 in su Marzo (2015)

3 Over 6

36 Over 5

Parziale terremoti Marzo (2015) 1022

Parziale terremoti (2015) 6474

---

Confronto con il giorno 12-3-2014

Terremoti registrati **135**

La scossa più forte è avvenuta sulla subduzione che divide la placca Pacifica da quella Tongana.

MagnitudeMw 5.6

Region TONGA REGION

Date time2014-03-12 19:25:39.0 UTC

Location 23.58 S ; 174.96 W

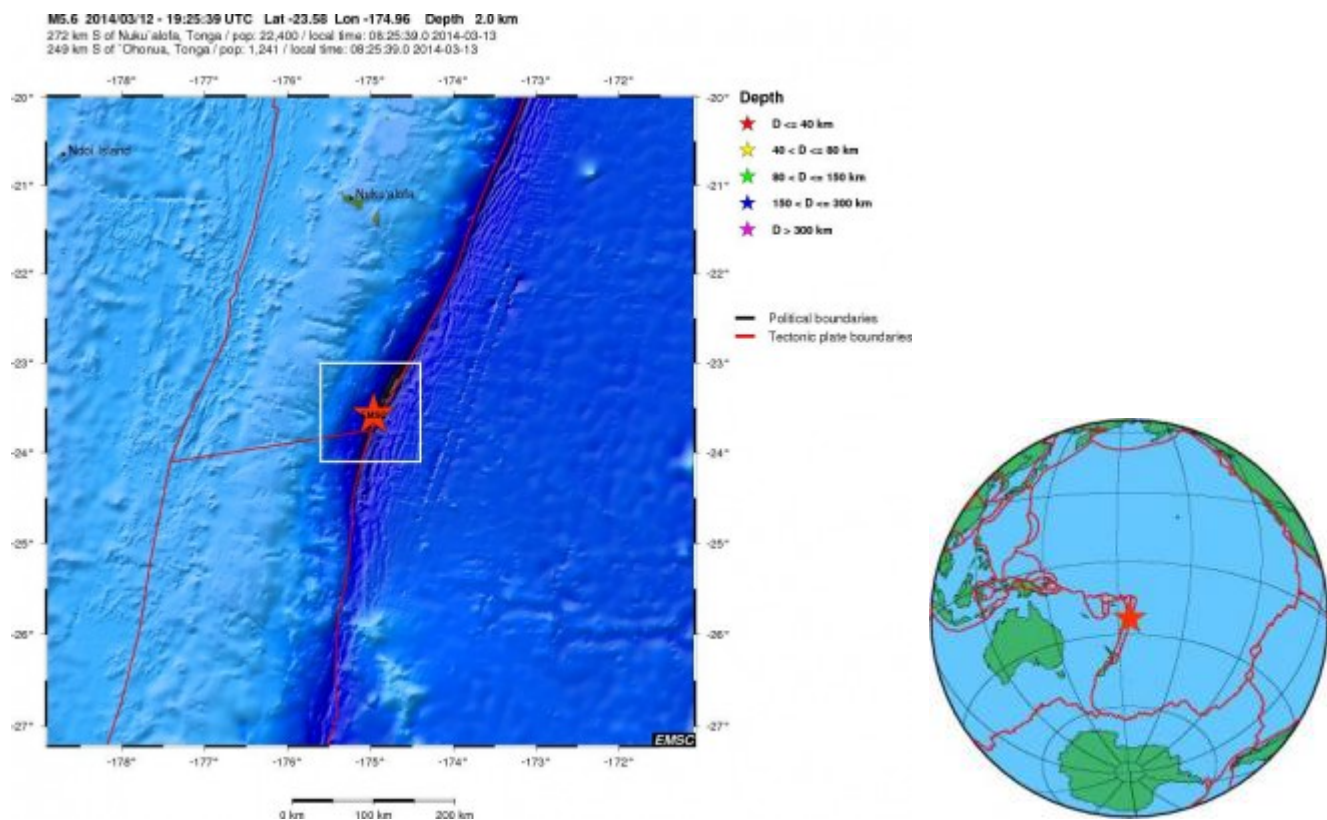
Depth 2 km

272 km S of Nuku'alofa, Tonga / pop: 22,400 / local time: 08:25:39.0

Distances 2014-03-13

249 km S of 'Ohonua, Tonga / pop: 1,241 / local time: 08:25:39.0

2014-03-13



Inseriamo le scosse dal 5.0 in su:

**3 over 5**

2014-03-12 20:10:27.0 23.70 S 174.74 W 2 5.1 TONGA REGION

2014-03-12 19:25:39.0 23.58 S 174.96 W 2 5.6 TONGA REGION

2014-03-12 00:31:44.0 44.30 N 129.17 W 10 5.2 OFF COAST OF OREGON

Dunque giornata tranquilla.

---

Parziale sismi dal 5.0 in su (2014)

19 Over 6

261 Over 5

Parziale sismi dal 5.0 in su Marzo (2014)

6 Over 6

48 Over 5

Parziale terremoti Marzo (2014) 1484

Parziale terremoti (2014) 9538

---

Riepilogo

2015 5-26 **2014** Gennaio

2015 1-27 **2014** Febbraio

2015 1-11 2014 Marzo

Andrea