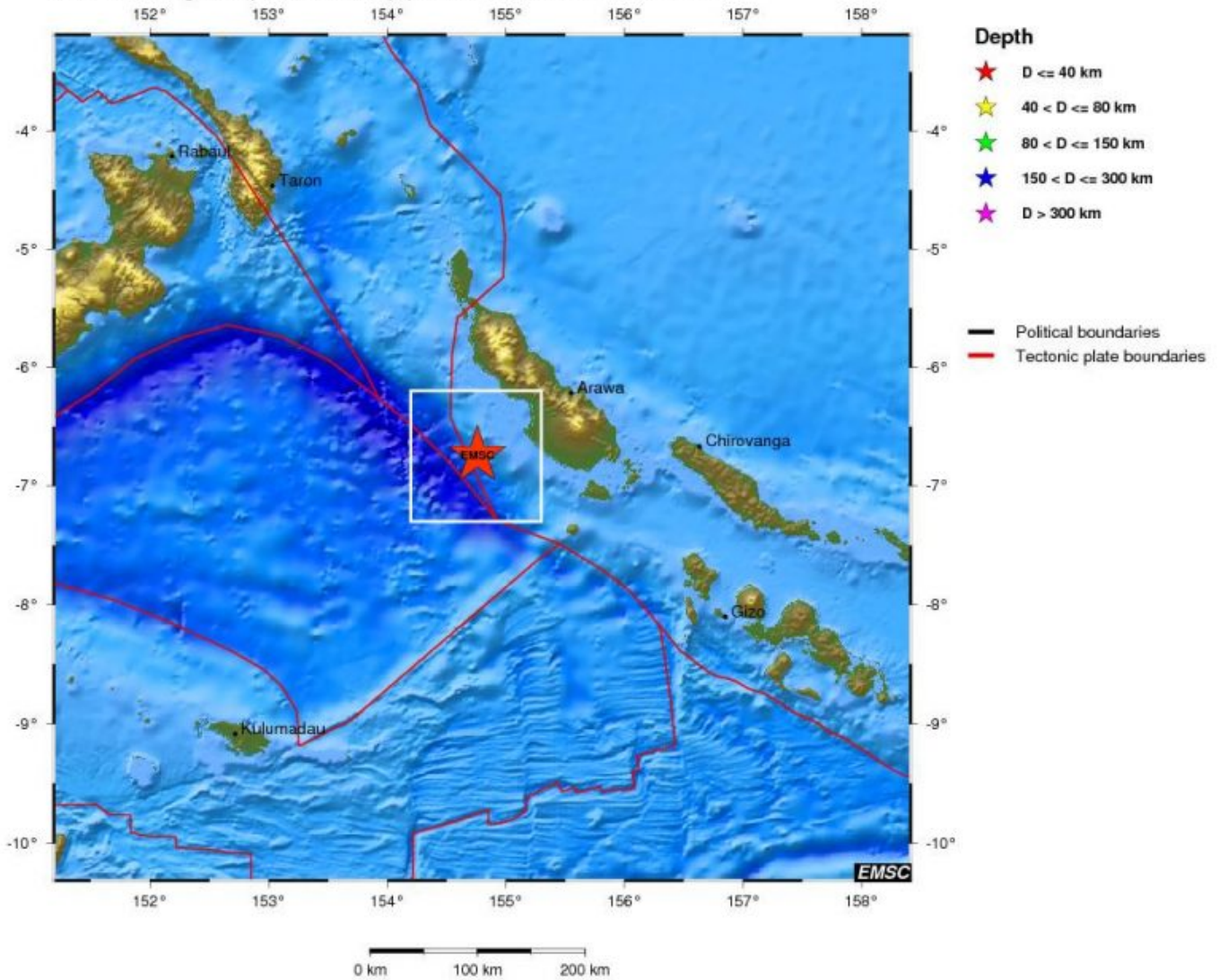


M5.3 2014/06/10 - 18:26:14 UTC Lat -6.74 Lon 154.76 Depth 5.2 km

645 km NW of Honiara, Solomon Islands / pop: 56,298 / local time: 05:26:14.0 2014-06-11

382 km SE of Kokopo, Papua New Guinea / pop: 26,273 / local time: 04:26:14.0 2014-06-11

93 km SW of Panguna, Papua New Guinea / pop: 2,916 / local time: 04:26:14.0 2014-06-11



[ANALISI SISMICA 10 GIUGNO \(2014 VS 2013\)](#)

Il giorno 10-6-2014 abbiamo avuto **100** terremoti, il più forte è avvenuto sul confine di faglia convergente che divide la placca Pacifica dalla Bismark nord.

Magnitude **Mw 5.3**

Region **BOUGAINVILLE REGION, P.N.G.**

Date time **2014-06-10 18:26:14.0 UTC**

Location **6.74 S ; 154.76 E**

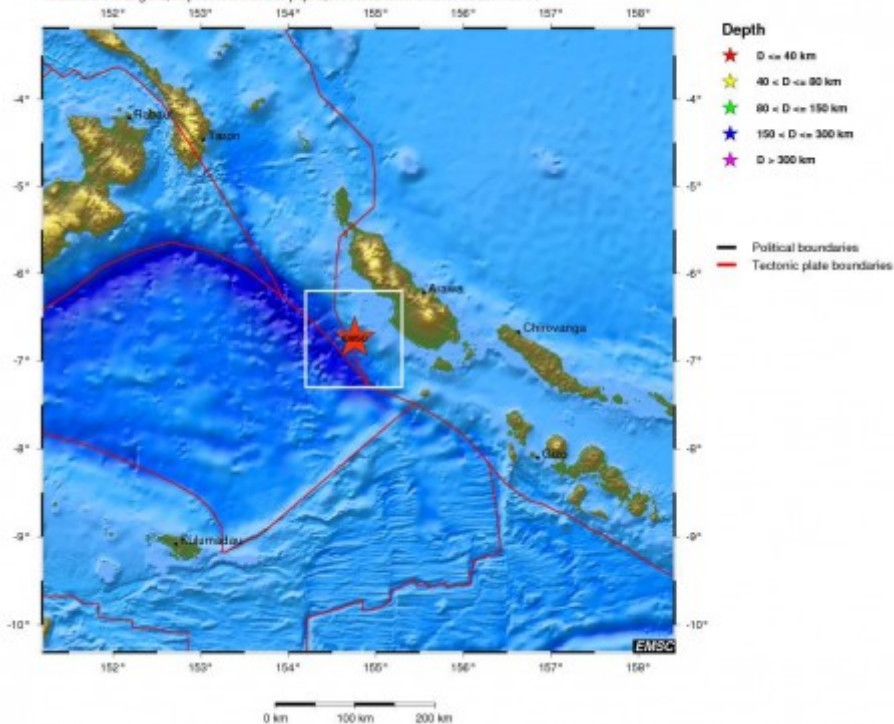
Depth **5 km**

645 km NW of Honiara, Solomon Islands / pop: 56,298 / local time: 05:26:14.0 2014-06-11

Distances 382 km SE of Kokopo, Papua New Guinea / pop: 26,273 / local time: 04:26:14.0 2014-06-11

93 km SW of Panguna, Papua New Guinea / pop: 2,916 / local time: 04:26:14.0 2014-06-11

M5.3 2014/06/10 - 18:26:14 UTC Lat -6.74 Lon 154.76 Depth 5.2 km
 645 km NW of Honiara, Solomon Islands / pop: 56,296 / local time: 05:26:14.0 2014-06-11
 382 km SE of Kokopo, Papua New Guinea / pop: 26,273 / local time: 04:26:14.0 2014-06-11
 93 km SW of Panguna, Papua New Guinea / pop: 2,916 / local time: 04:26:14.0 2014-06-11



Inseriamo le scosse dal 5.0 in su:

4 over 5

2014-06-10 18:48:59.5 6.82 S 154.61 E 30 5.1 BOUGAINVILLE REGION, P.N.G.
 2014-06-10 18:26:14.0 6.74 S 154.76 E 5 5.3 BOUGAINVILLE REGION, P.N.G.
 2014-06-10 15:01:53.6 2.33 N 98.97 W 15 5.2 WEST OF GALAPAGOS ISLANDS
 2014-06-10 04:03:26.8 16.64 S 72.94 W 72 5.1 NEAR COAST OF SOUTHERN PERU

Dunque giornata tranquilla.

Parziale sismi dal 5.0 in su (2014)

1 Over 8

6 Over 7

66 Over 6

726 Over 5

Parziale sismi dal 5.0 in su Giugno (2014)

32 Over 5

Parziale terremoti Giugno (2014) 823

Parziale terremoti (2014) 17505

Confronto con il giorno 10-6-2013

Terremoti registrati **103**

La scossa più forte è avvenuta all'interno della placca Tongana, molto vicino al confine di faglia, dove avviene la subduzione con la placca Pacifica.

Magnitudemb **5.0**

Region **TONGA**

Date time **2013-06-10 22:29:00.7 UTC**

Location **20.09 S ; 173.70 W**

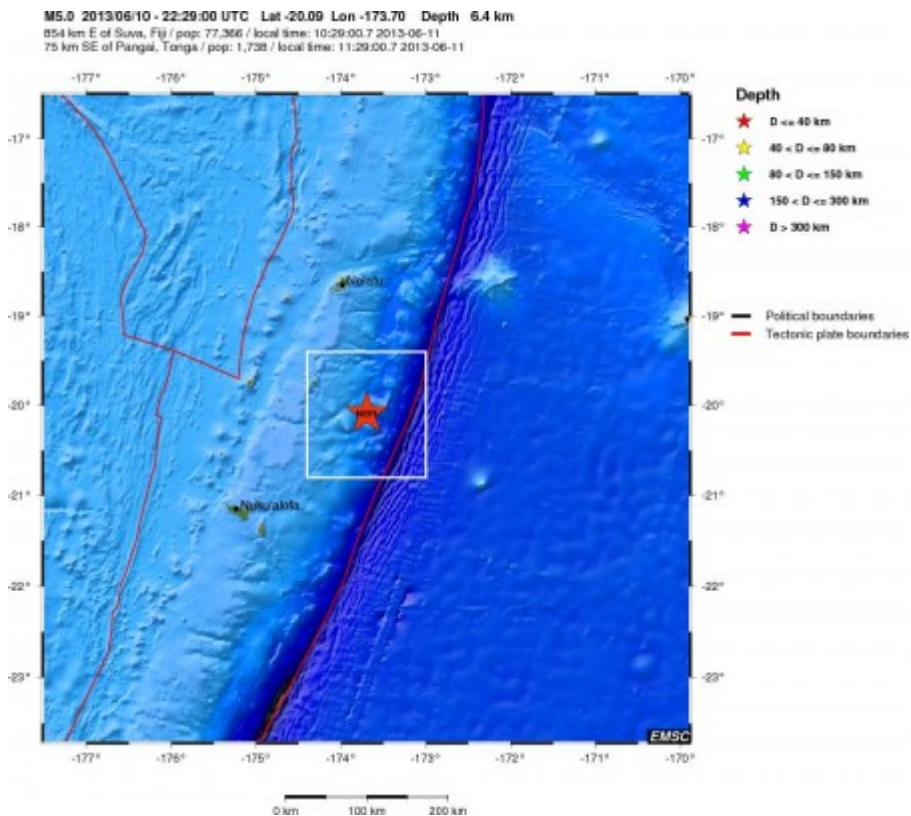
Depth **6 km**

854 km E of Suva, Fiji / pop: 77,366 / local time: 10:29:00.7

Distances 2013-06-11

75 km SE of Pangai, Tonga / pop: 1,738 / local time: 11:29:00.7

2013-06-11





Inseriamo le scosse dal 5.0 in su:

1 over 5

2013-06-10 22:29:00.720.09 S 173.70 W 65.0 TONGA

Dunque giornata anonima.

Parziale sismi dal 5.0 in su (2013)

1 Over 8

10 Over 7

60 Over 6

765 Over 5

Parziale sismi dal 5.0 in su Giugno (2013)

2 Over 6

45 Over 5

Parziale terremoti Giugno (2013) 951

Parziale terremoti (2013) 16375

Riepilogo

2014 20-9 2013 Gennaio (2 giorni chiusi in pareggio)

2014 15-13 2013 Febbraio

2014 19-10 2013 Marzo (2 giorni chiusi in pareggio)

2014 18-11 2013 Aprile (1 giorno chiuso in pareggio)

2014 12-19 2013 Maggio

2014 1-9 2013 Giugno

Andrea