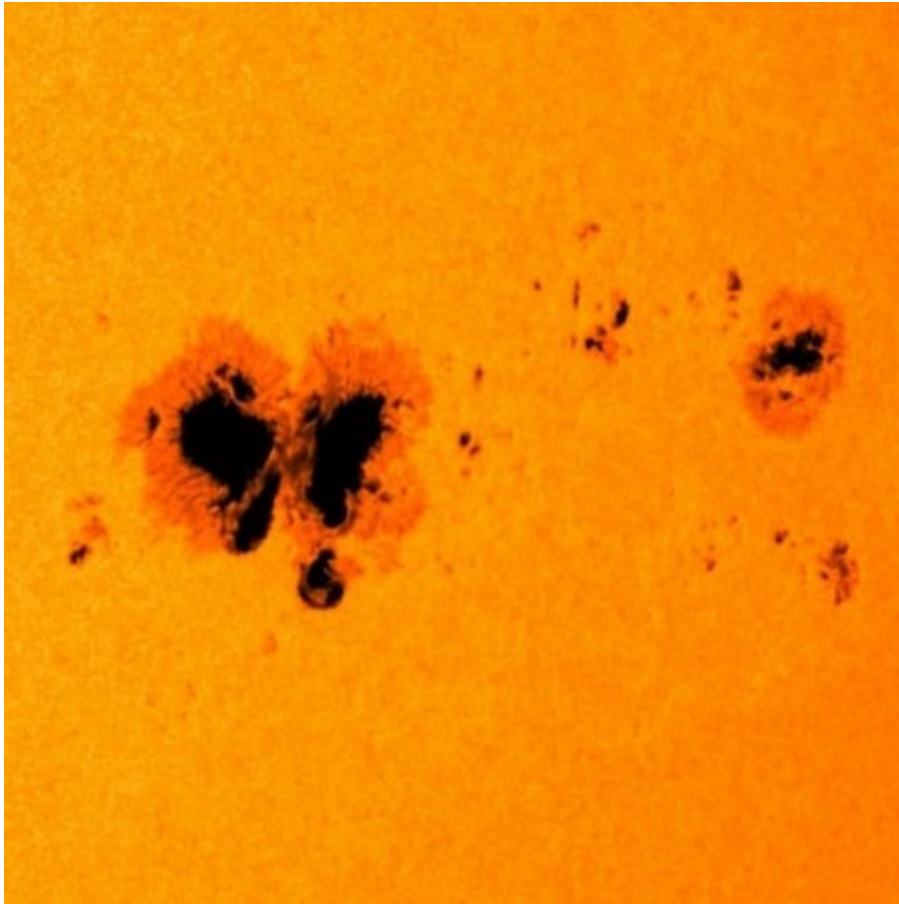


AGGIORNAMENTO SOLARE 6 FEBBRAIO

Attività solare che nella giornata di ieri è stata a livelli moderati, si segnalano 9 flares, di cui 1 M (debole) e 8 C (5 deboli, 2 medi e 1 forte)

La regione 1967 si mantiene praticamente stabile, e non e' piu' geo-effettiva, quindi qualsiasi flare non sarà diretto verso la Terra, rimane qualche possibilità per deboli M flares.

Eccola in primo piano



La 1968 (Beta-Gamma) cresce ulteriormente, non sono da scartare altri M flares. Tutte le altre regioni rimangono stabili.

Immagine da SDO Continuum

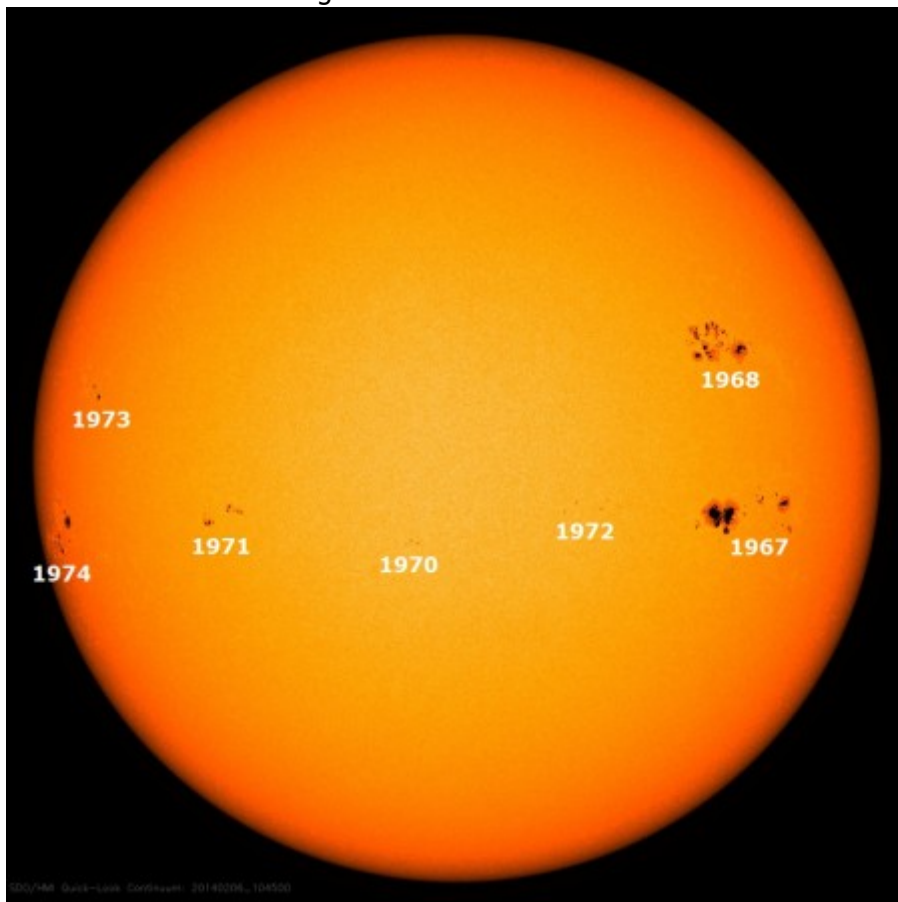
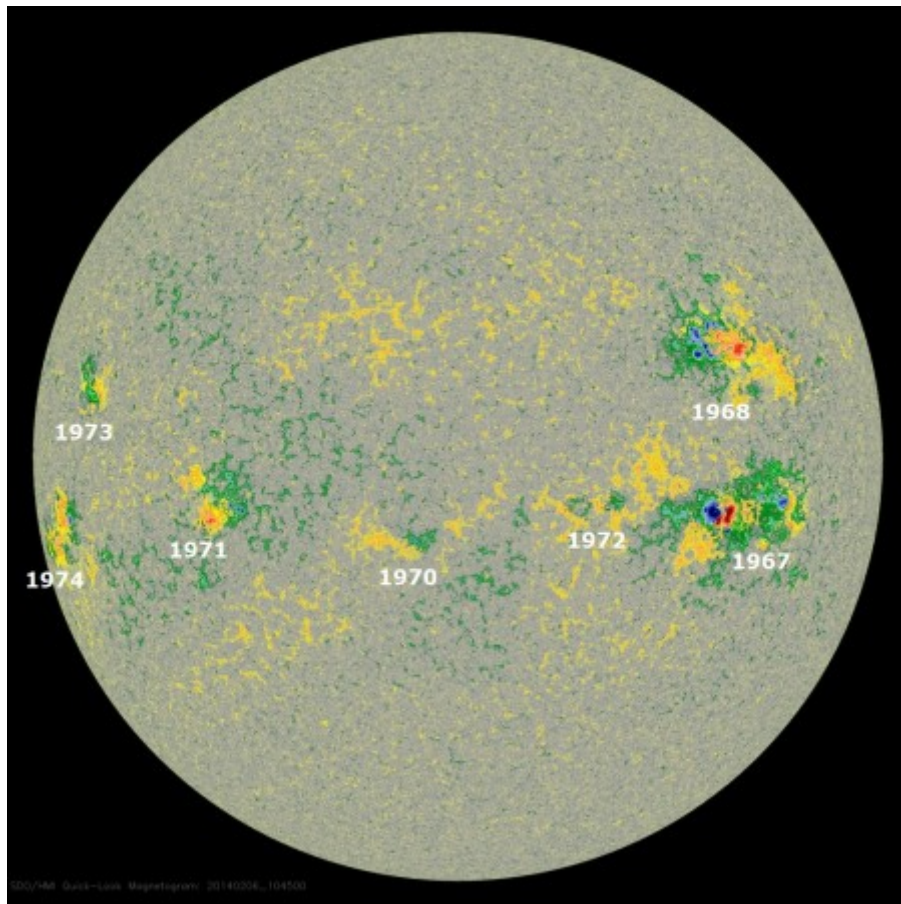


Immagine da SDO Magnetogram



Possibilità di flares classe C: 90%

Possibilità di flares classe M: 60%

Possibilità di flares classe X: 20%

Elenco dei flares del 6 Febbraio:

La legenda è la seguente: Il primo campo rappresenta la classe e il valore del flare, il secondo campo la numerazione della regione, il terzo campo l'orario di inizio del flare, espresso in UTC, il 4 campo l'orario del raggiungimento del massimo del flare, il 5 e ultimo campo, l'orario di fine del flare. Nel caso la regione non ha ancora numerazione viene assegnato il numero 0.

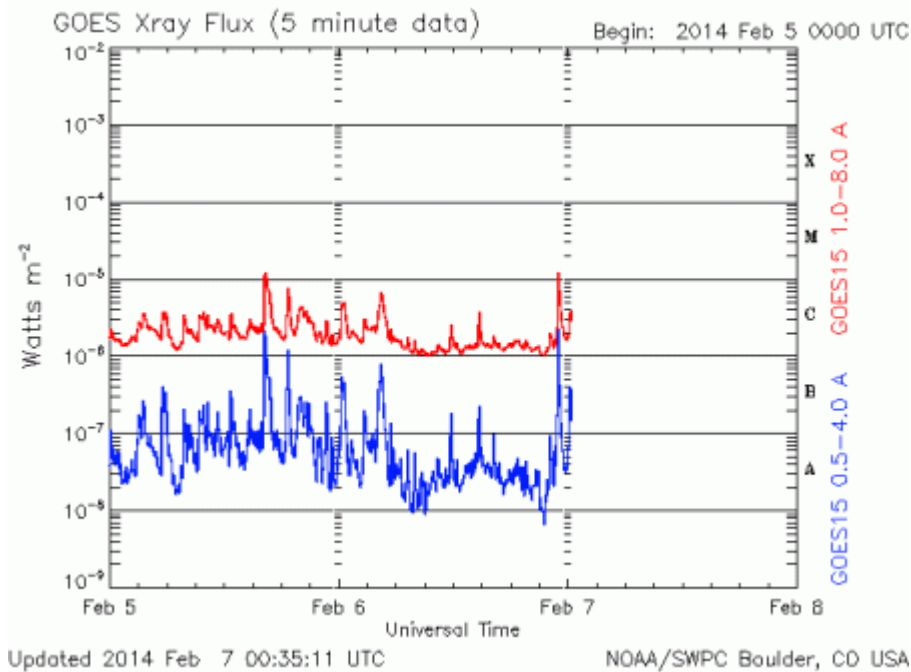
Flare of class	C5.4	1968	00:16:00	00:38:00	00:46:00
Flare of class	C3.4	1967	02:31:00	02:51:00	03:00:00
Flare of class	C7.0	1968	04:08:00	04:31:00	04:46:00
Flare of class	C1.9	1968	07:57:00	08:01:00	08:03:00
Flare of class	C3.0	1967	11:45:00	11:56:00	11:59:00
Flare of class	C4.0	1972	14:40:00	14:44:00	14:52:00

Flare of class C2.2 1967 16:17:00 16:20:00 16:23:00

Flare of class C2.1 0 22:09:00 22:15:00 22:24:00

Flare of class M1.5 1967 22:56:00 23:05:00 23:10:00

Immagine di GOES 3-Day X-Ray Flux



Valore flusso solare misurato alle 20 UTC: 191.3

Valore flusso solare mensile medio: 188

Flusso solare rispetto alle ultime 24 ore, in lieve diminuzione (-2.2 punti)

Sunspot number medio mensile

103.6 SIDC

58 Layman's count

Vento solare attuale: 364.8 km/s

Elenco regioni attive (valori al 5 Febbraio)

Legenda: m.s = milionesimi solari, g.m = gruppo magnetico
Nota particolare la Terra è pari a 169 milionesimi solari

№ 1967 – m.s 1500 – g.m Beta-Gamma-Delta

№ 1968 – m.s 430 – g.m Beta-Gamma

№ 1969 – m.s 10 – g.m Beta

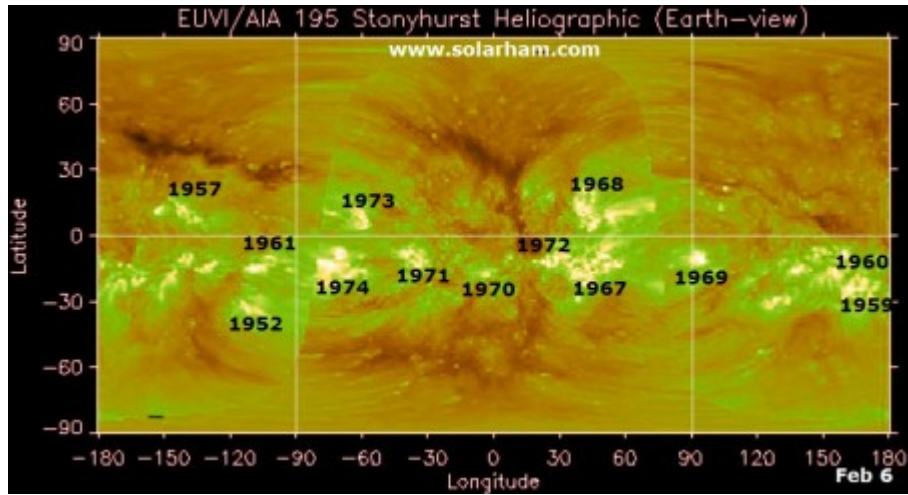
№ 1970 – m.s 20 – g.m Beta

N_e 1971 – m.s 50 – g.m Beta

N_e 1973 – m.s 30 – g.m Beta

N_e 1974 – m.s 40 – g.m Alpha

Immagine da Stonyhurst Heliographic, sunspots in lieve aumento. Da come si vede nel grafico, si vedono 7 regioni fronte Terra (riquadro centrale).



Andrea