

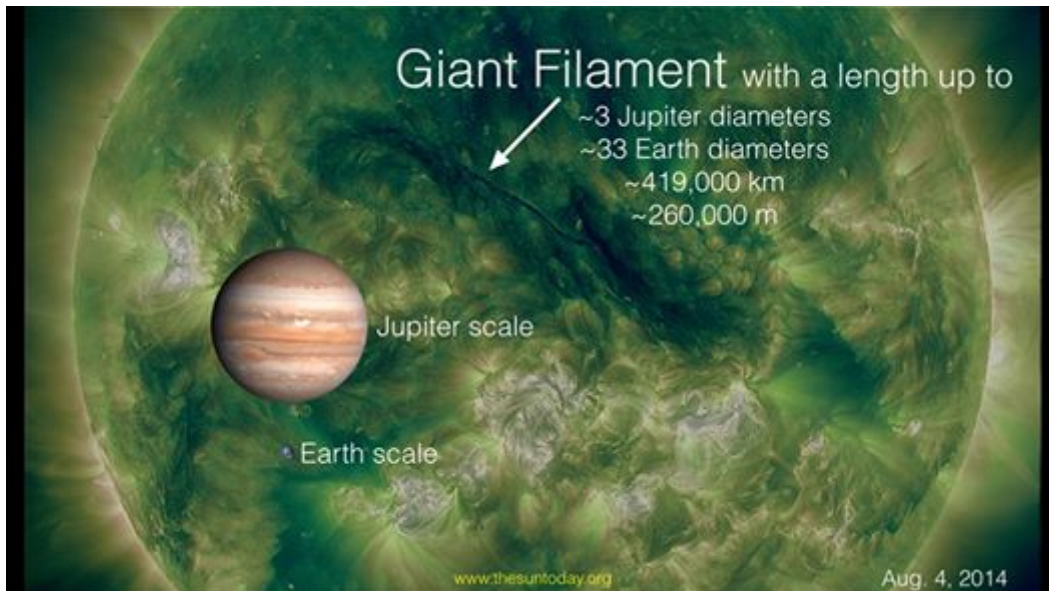
SDO/HMI Quick-Look Continuum: 20140804_114500

AGGIORNAMENTO SOLARE 4 AGOSTO

Attività solare che nella giornata di ieri è stata a livelli bassi, si sono registrati 3 deboli C flares.

Sembra che la breve accelerazione sia al termine, le regioni 2130 e 2132 sono in ulteriore calo, ed infatti i flares sono pochi e deboli. Tutte le altre regioni rimangono stabili. L'attenzione però va riposta al filamento, che è ancora attaccato alla superficie solare, ma non resterà a lungo, quindi ogni momento è buono che si stacchi. Ha una lunghezza di circa 419 mila km, ossia 33 volte il diametro della Terra, e 3 volte quello di Giove.

credit: NASA/SDO/helioviewer



Regione 2132

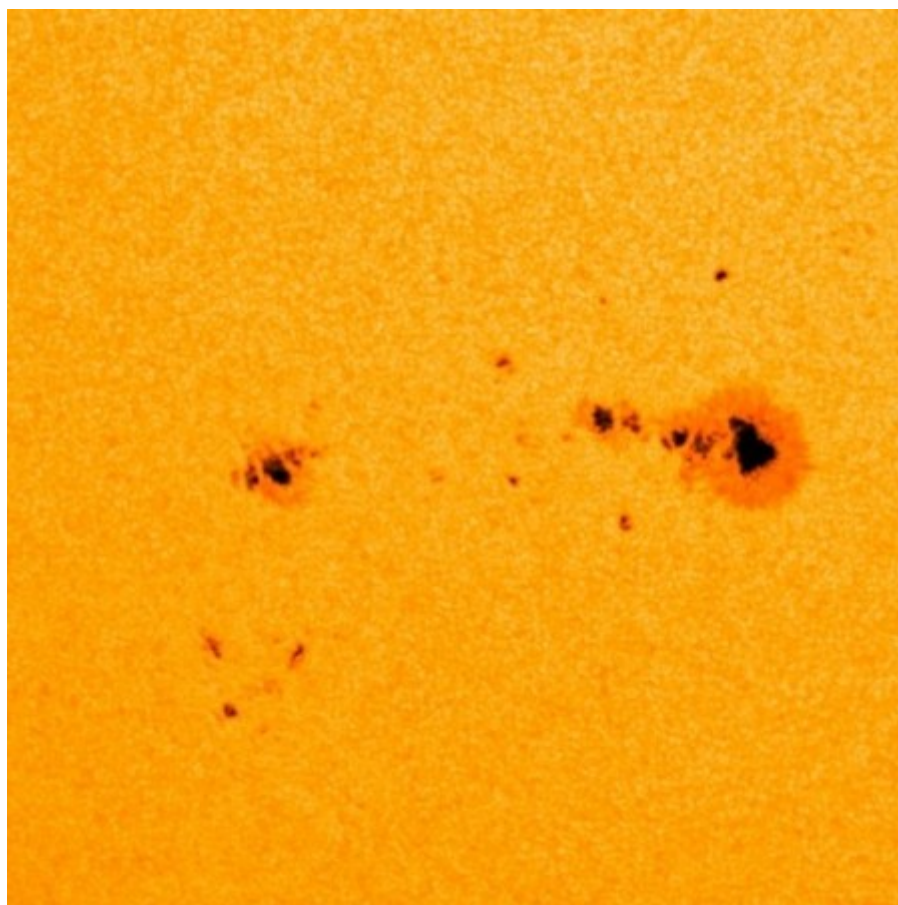


Immagine da SDO Continuum

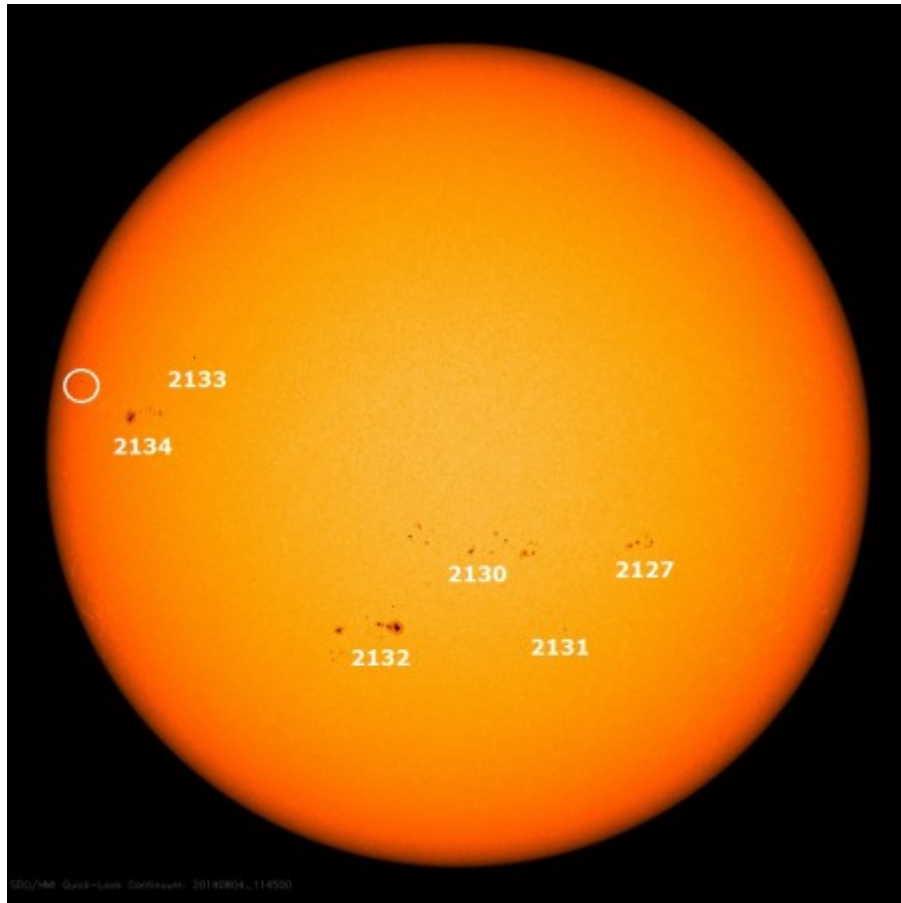
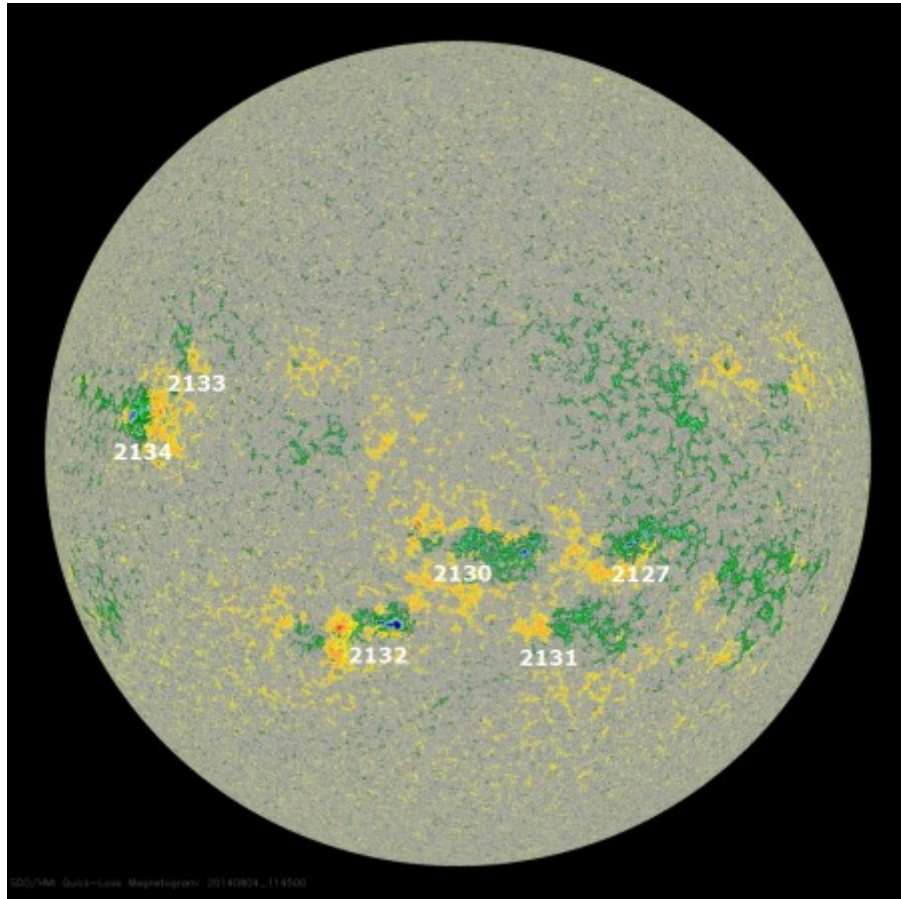


Immagine da SDO Magnetogram



Possibilità di flares classe M: 40%

Possibilità di flares classe X: 5%

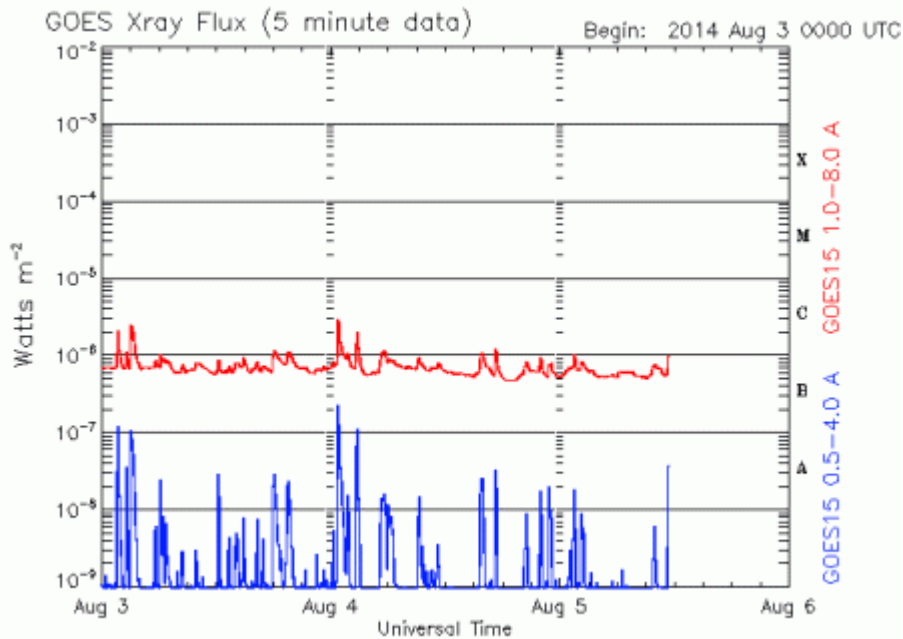
Elenco dei flares del 4 Agosto: La legenda è la seguente: Il primo campo rappresenta la classe e il valore del flare, il secondo campo la numerazione della regione, il terzo campo l'orario di inizio del flare, espresso in UTC, il 4 campo l'orario del raggiungimento del massimo del flare, il 5 e ultimo campo, l'orario di fine del flare. Nel caso la regione non ha ancora numerazione viene assegnato il numero 0.

Flare of class C3.4 2126 00:46:00 00:53:00 01:01:00

Flare of class C2.1 2134 02:44:00 02:53:00 02:59:00

Flare of class C1.2 2130 17:14:00 17:21:00 17:31:00

Immagine di GOES 15 x-ray flux



Updated 2014 Aug 5 11:35:12 UTC

NOAA/SWPC Boulder, CO USA

Valore flusso solare misurato alle 20 UTC: 139

Valore flusso solare mensile medio: 153.8

Flusso solare rispetto alle ultime 24 ore, in forte calo (- 13 punti)

Sunspot number medio mensile

79.1 SIDC

Layman's count: 57

Vento solare attuale: 472.5 km/s

Elenco regioni attive (valori al 3 Agosto)

Legenda: m.s = milionesimi solari, g.m = gruppo magnetico

Nota particolare la Terra è pari a 169 milionesimi solari

№ 2126 – m.s 10 – g.m Beta

№ 2127 – m.s 80 – g.m Alpha

№ 2128 – m.s 10 – g.m Alpha

№ 2130 – m.s 160 – g.m Beta-Gamma-Delta

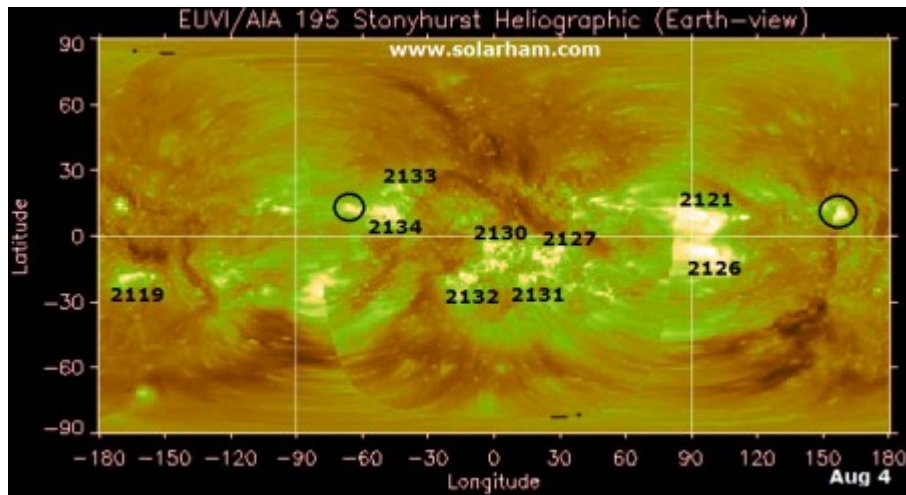
№ 2131 – m.s 30 – g.m Beta

№ 2132 – m.s 220 – g.m Beta-Gamma

№ 2133 – m.s 20 – g.m Alpha

№ 2134 – m.s 150 – g.m Beta

Immagine da Stonyhurst Heliographic, sunspots in leggero calo, da come si vede nel grafico, si vedono 6 regioni fronte Terra (riquadro centrale).



Andrea