

## **AGGIORNAMENTO SOLARE 22 AGOSTO**

Attività solare che nella giornata di ieri è stata a livelli moderati, si sono registrati 10 flares, di cui 1 M e 9 C (5 deboli, 3 medi e 1 forte)

La regione 2149 continua ad essere molto attiva, e riesce a produrre un nuovo M-flare (M 1.2). Nessuna CME è stata rilevata. Ora che è ben visibile possiamo stabilire la sua configurazione magnetica ed è una (Beta-Gamma-Delta), dunque rimangono alte le possibilità di vedere altri M-flares. Tutte le altre regioni rimangono stabili.

Regione 2149

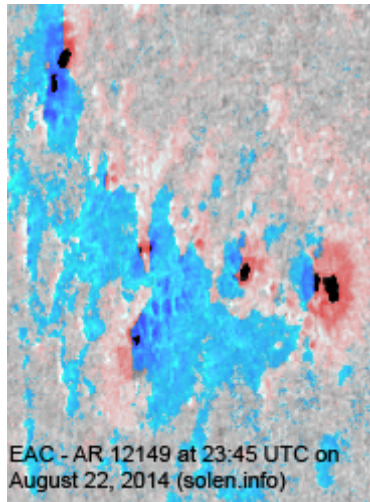


Immagine da SDO Continuum

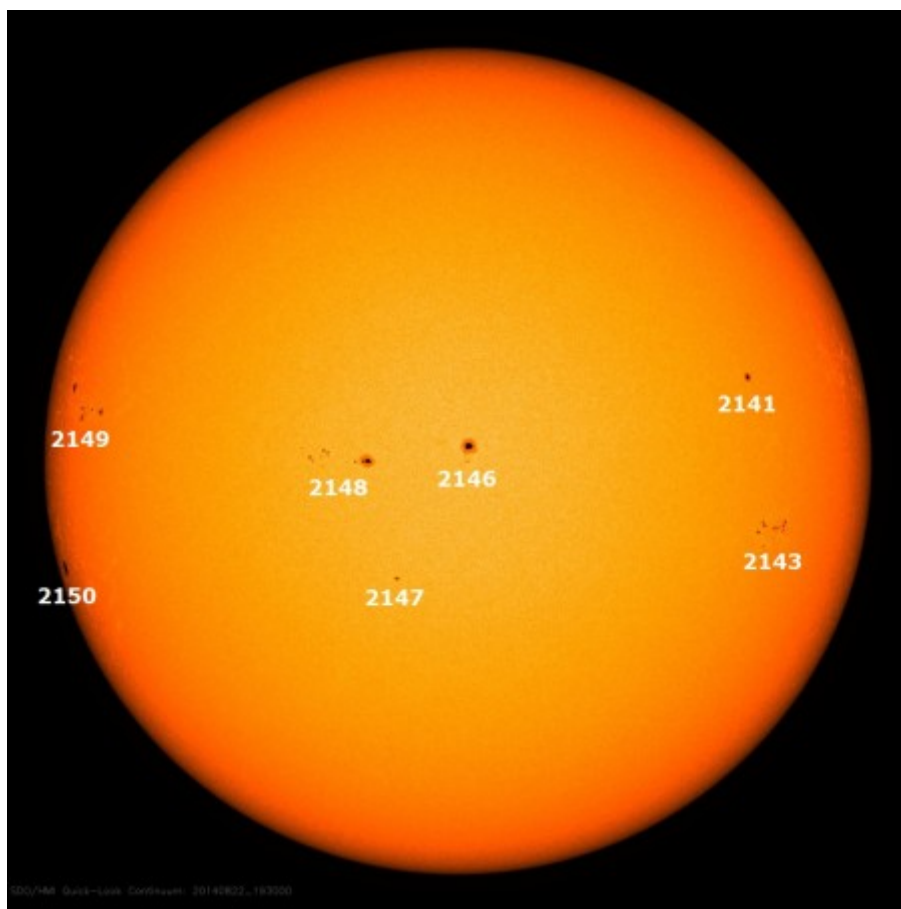
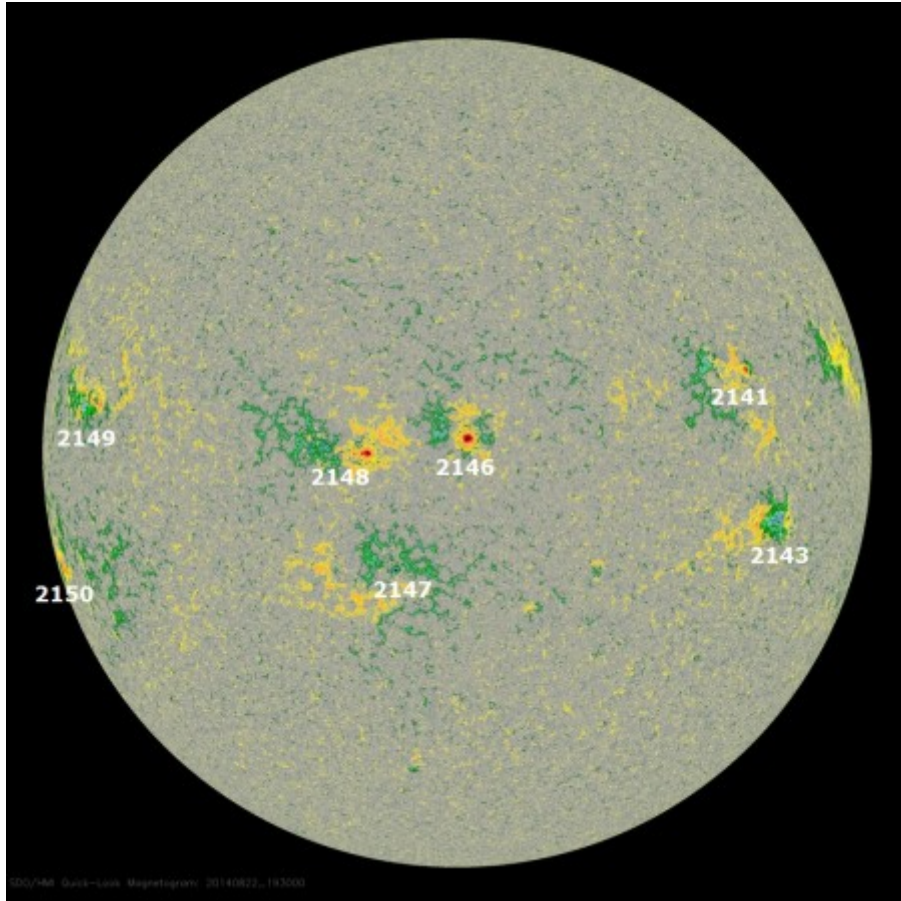


Immagine da SDO Magnetogram



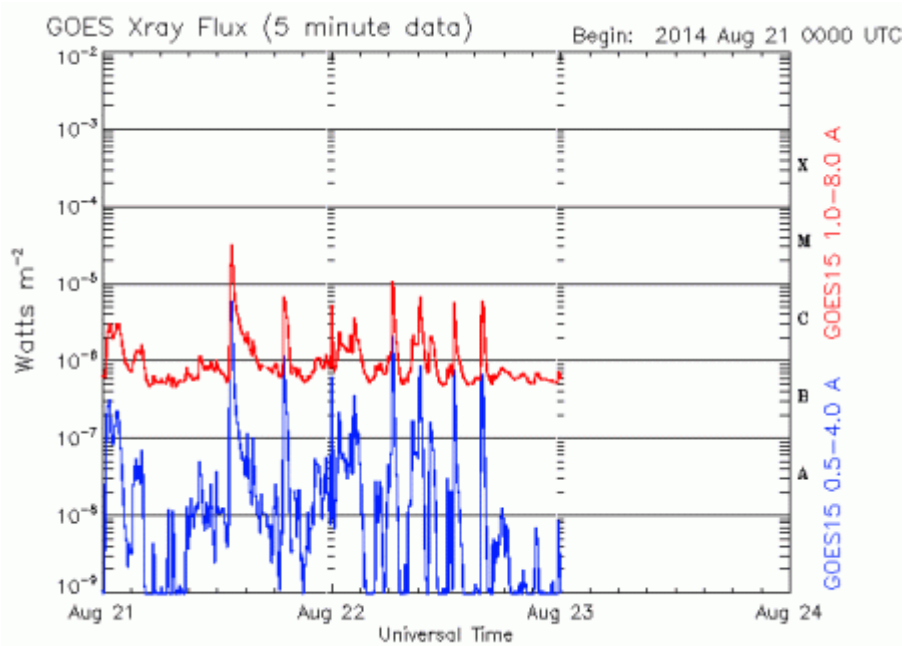
Possibilità di flares classe M: 30%

Possibilità di flares classe X: 5%

Elenco dei flares del 22 Agosto: La legenda è la seguente: Il primo campo rappresenta la classe e il valore del flare, il secondo campo la numerazione della regione, il terzo campo l'orario di inizio del flare, espresso in UTC, il 4 campo l'orario del raggiungimento del massimo del flare, il 5 e ultimo campo, l'orario di fine del flare. Nel caso la regione non ha ancora numerazione viene assegnato il numero 0.

Flare of class	C2.6	2149	00:48:00	00:54:00	01:01:00
Flare of class	C2.5	2149	01:56:00	02:01:00	02:05:00
Flare of class	C4.1	2149	02:20:00	02:26:00	02:35:00
Flare of class	<b>M1.2</b>	2149	06:18:00	06:28:00	06:34:00
Flare of class	C2.6	2149	08:30:00	08:34:00	08:41:00
Flare of class	C8.5	2149	09:10:00	09:23:00	09:28:00
Flare of class	C2.2	2146	10:13:00	10:27:00	10:46:00
Flare of class	C1.1	2149	12:04:00	12:08:00	12:11:00
Flare of class	C6.4	2149	12:44:00	12:57:00	13:01:00
Flare of class	C6.2	2146	15:40:00	15:52:00	16:02:00

Immagine di GOES 15 x-ray flux



Updated 2014 Aug 23 00:15:11 UTC

NOAA/SWPC Boulder, CO USA

Valore flusso solare misurato alle 20 UTC: 126

Valore flusso solare mensile medio: 123.5

Flusso solare rispetto alle ultime 24 ore: in leggero calo (- 2 punti)

Sunspot number medio mensile

77.6 SIDC

Layman's count: 39

Vento solare attuale: 365.3 km/s

Elenco regioni attive (valori al 21 Agosto)

Legenda: m.s = milionesimi solari, g.m = gruppo magnetico

Nota particolare la Terra è pari a 169 milionesimi solari

$N_e$  2139 - m.s 10 - g.m Beta

$N_e$  2141 - m.s 50 - g.m Beta

$N_e$  2143 - m.s 60 - g.m Beta

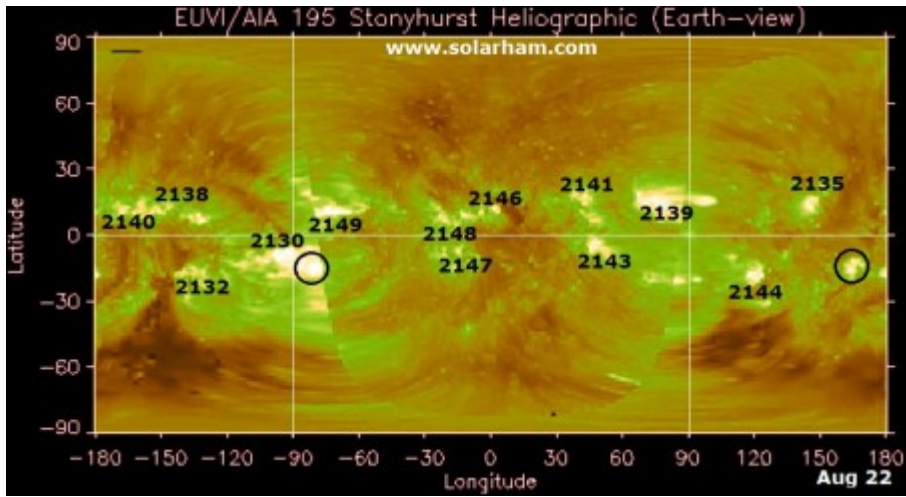
$N_e$  2146 - m.s 140 - g.m Beta

$N_e$  2147 - m.s 20 - g.m Alpha

$N_e$  2148 - m.s 100 - g.m Beta

$N_e$  2149 - m.s 70 - g.m Beta

Immagine da Stonyhurst Heliographic, sunspots stazionario, da come si vede nel grafico, si vedono 7 regioni fronte Terra (riquadro centrale).



Andrea