

AGGIORNAMENTO SOLARE 21 SETTEMBRE

Attività solare che nella giornata di ieri è stata a livelli bassi, si sono registrati 3 C flares, di cui (2 deboli e 1 medio).

La regione 2166 che il giorno prima era stata classificata plage, sorprendentemente riesce a generare il flare più forte di giornata, un 5.2. Ma è la regione 2172 che merita più attenzione, dato che si è sviluppata molto nelle ultime 24 ore, man mano che si porta nel visibile. Ha una configurazione magnetica (Beta-Delta) e un eventuale M-flare non è da escludere. Più a ovest c'è la 2171 (Beta-Gamma) al momento non sembra avere le caratteristiche per forti flares. Tutte le altre regioni rimangono stabili.

Regione 2172

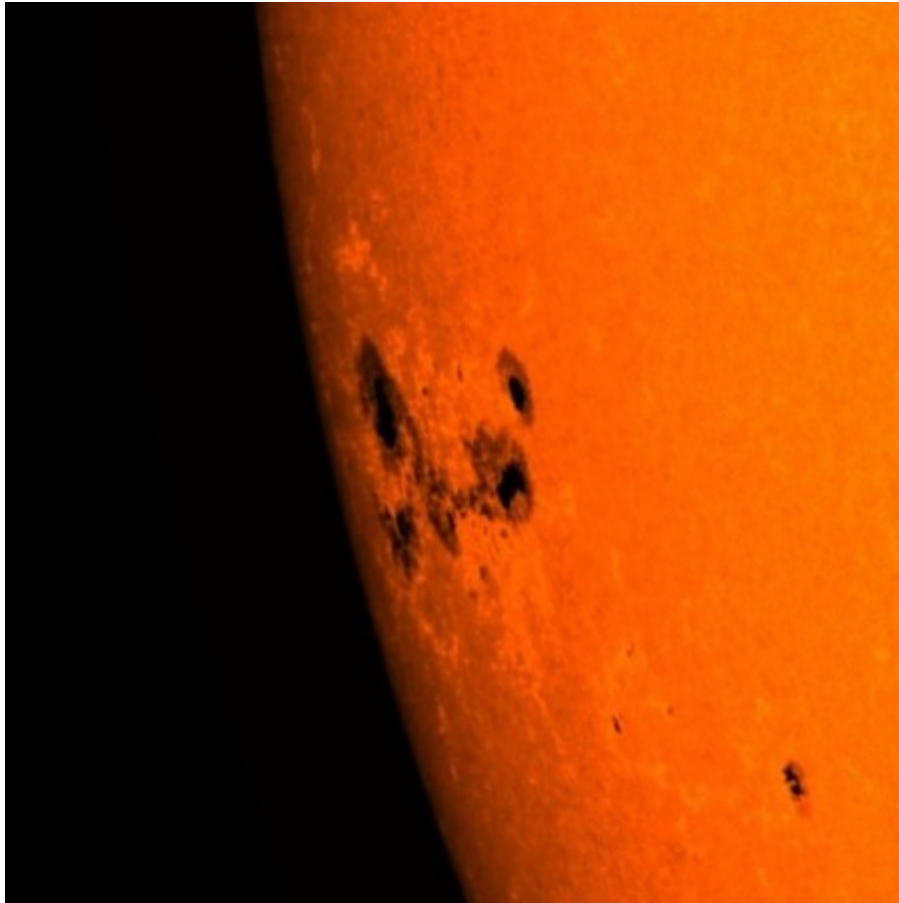


Immagine da SDO Continuum

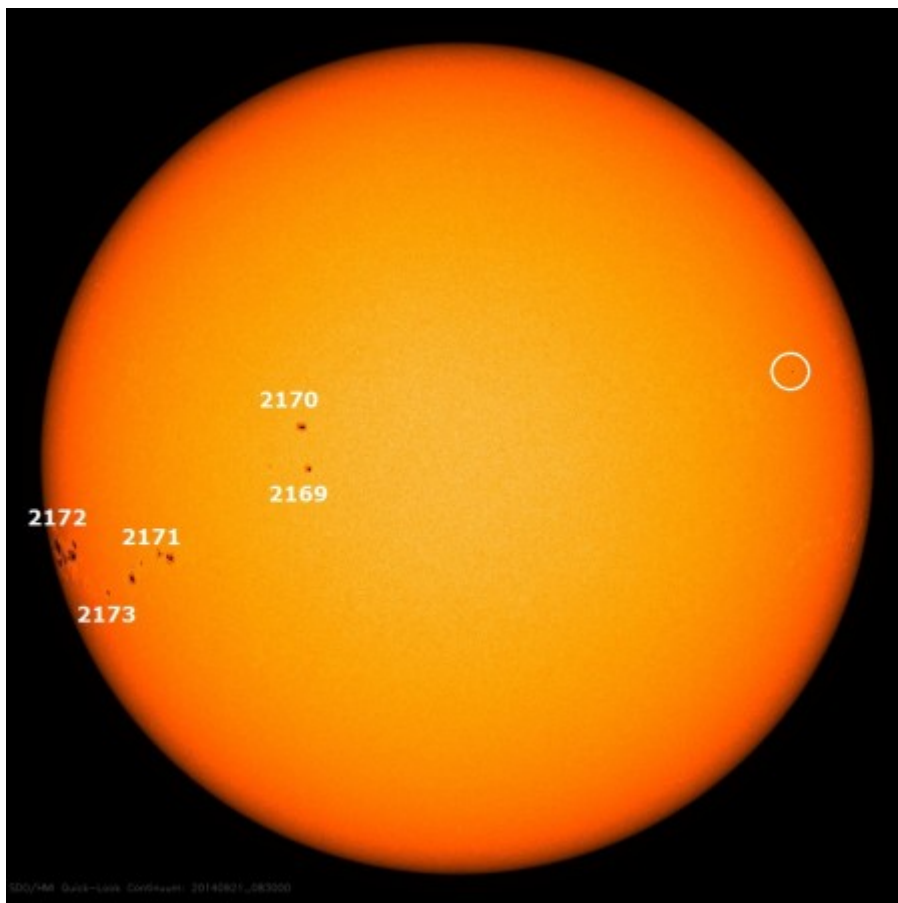
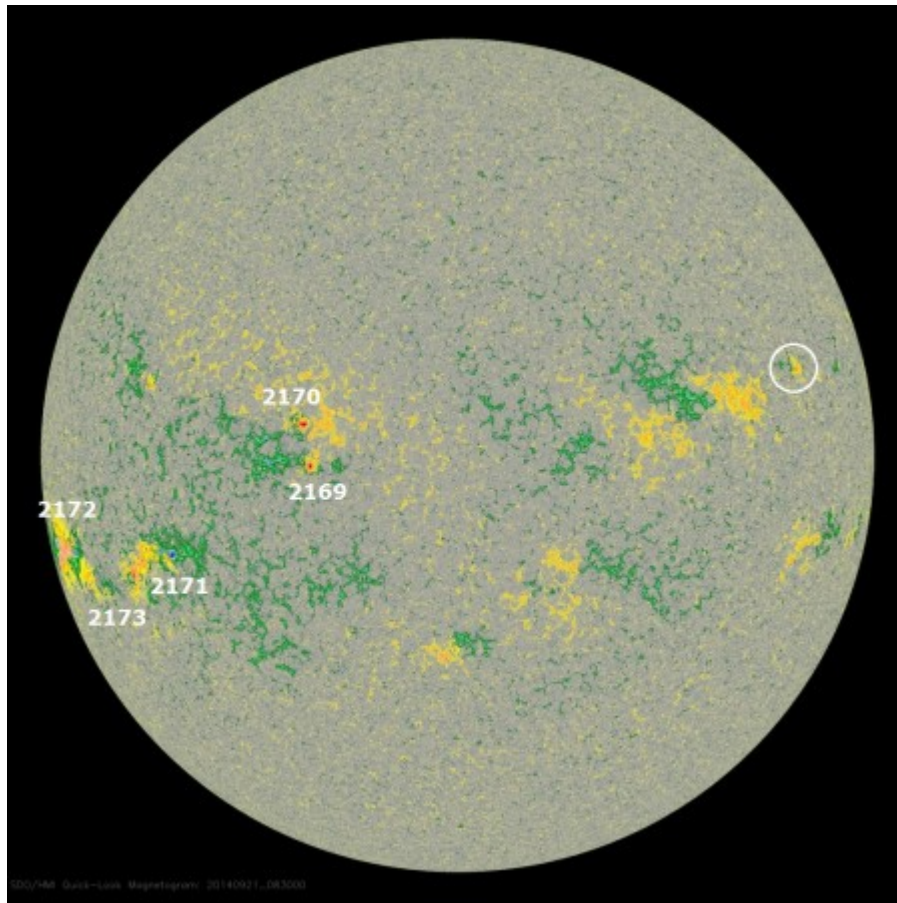


Immagine da SDO Magnetogram



Possibilità di flares classe M: 35%

Possibilità di flares classe X: 10%

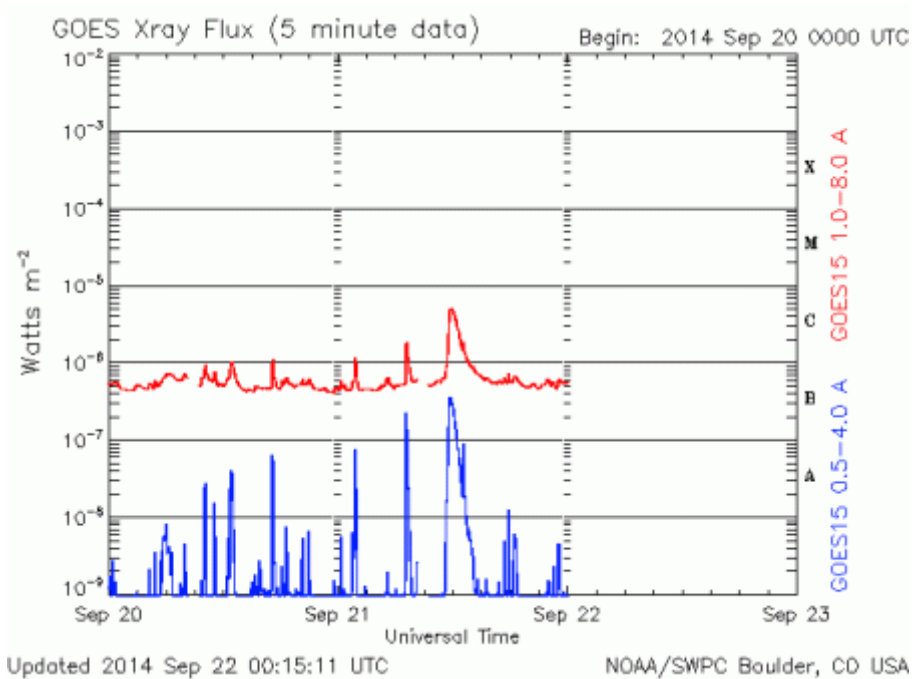
Elenco dei flares del 21 Settembre: La legenda è la seguente: Il primo campo rappresenta la classe e il valore del flare, il secondo campo la numerazione della regione, il terzo campo l'orario di inizio del flare, espresso in UTC, il 4 campo l'orario del raggiungimento del massimo del flare, il 5 e ultimo campo, l'orario di fine del flare. Nel caso la regione non ha ancora numerazione viene assegnato il numero 0.

Flare of class C1.2 2172 01:44:00 01:51:00 01:58:00

Flare of class C2.0 2172 07:07:00 07:14:00 07:25:00

Flare of class C5.2 2166 11:31:00 11:53:00 12:32:00

Immagine di GOES 15 x-ray flux



Valore flusso solare misurato alle 20 UTC: 124

Valore flusso solare mensile medio: 140.1

Flusso solare rispetto alle ultime 24 ore: in leggero aumento (+ 5 punti)

Sunspot number medio mensile

84.3 SIDC

Layman's count: 47

Vento solare attuale: 443.8 km/s

Elenco regioni attive (valori al 20 Settembre)

Legenda: m.s = milionesimi solari, g.m = gruppo magnetico

Nota particolare la Terra è pari a 169 milionesimi solari

N_e 2168 – m.s 10 – g.m Alpha

N_e 2169 – m.s 30 – g.m Alpha

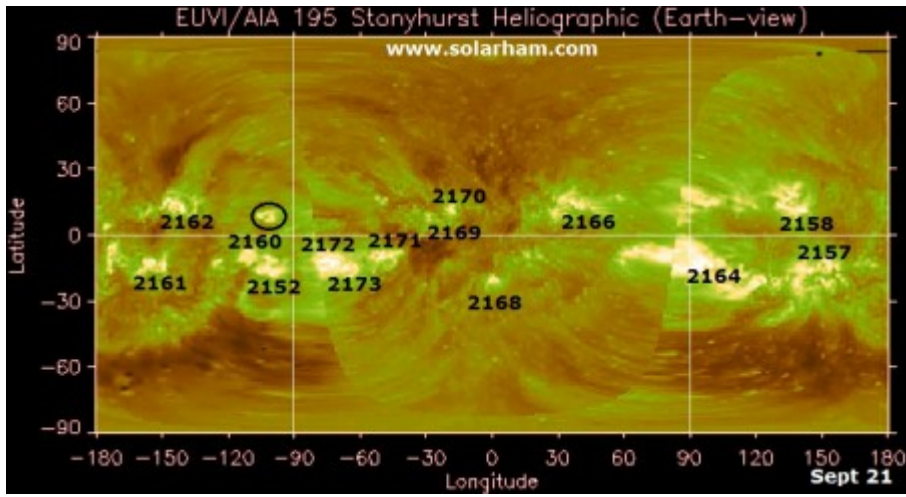
N_e 2170 – m.s 50 – g.m Alpha

N_e 2171 – m.s 160 – g.m Beta

N_e 2172 – m.s 30 – g.m Alpha

N_e 2173 – m.s 20 – g.m Alpha

Immagine da Stonyhurst Heliographic, sunspots in leggero aumento, da come si vede nel grafico si vedono 7 regioni fronte Terra (riquadro centrale), ma in realtà sono 5, perchè le regioni 2165 e 2168 continuano ad essere plage (senza macchie).



Andrea