

## **AGGIORNAMENTO SOLARE 19 DICEMBRE**

Attività solare che nella giornata di ieri è stata a livelli forti, 11 flares si sono registrati, di cui 1 M e 10 C (6 deboli, 3 medi e 1 forte).

Protagonista assoluta la regione 2242, di livello magnetico (Beta-Gamma-Delta), autrice di tutti i flares della giornata. Il flare dell'altro giorno M 6.9 ha generato una debole CME, e con buona parte diretta verso la nostra magnetosfera, entro la giornata del 21. Risultato potrebbero essere ottime aurore ad alte latitudini. Tutte le altre regioni rimangono stabili

Immagine da SDO Continuum

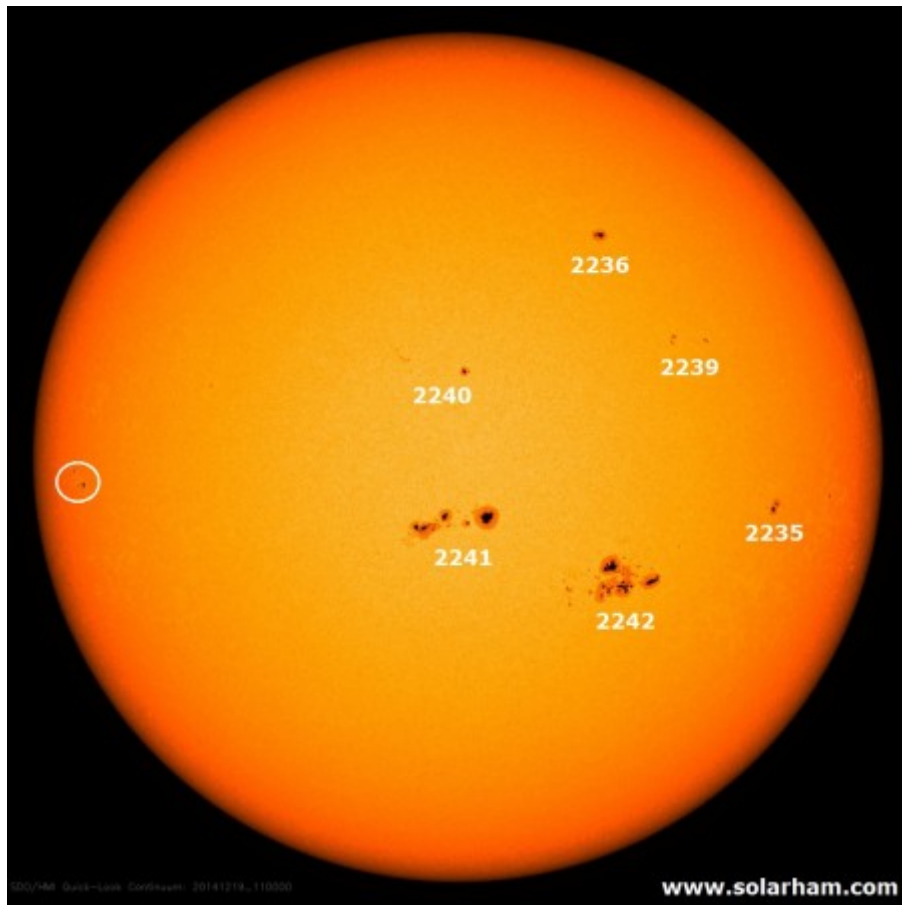
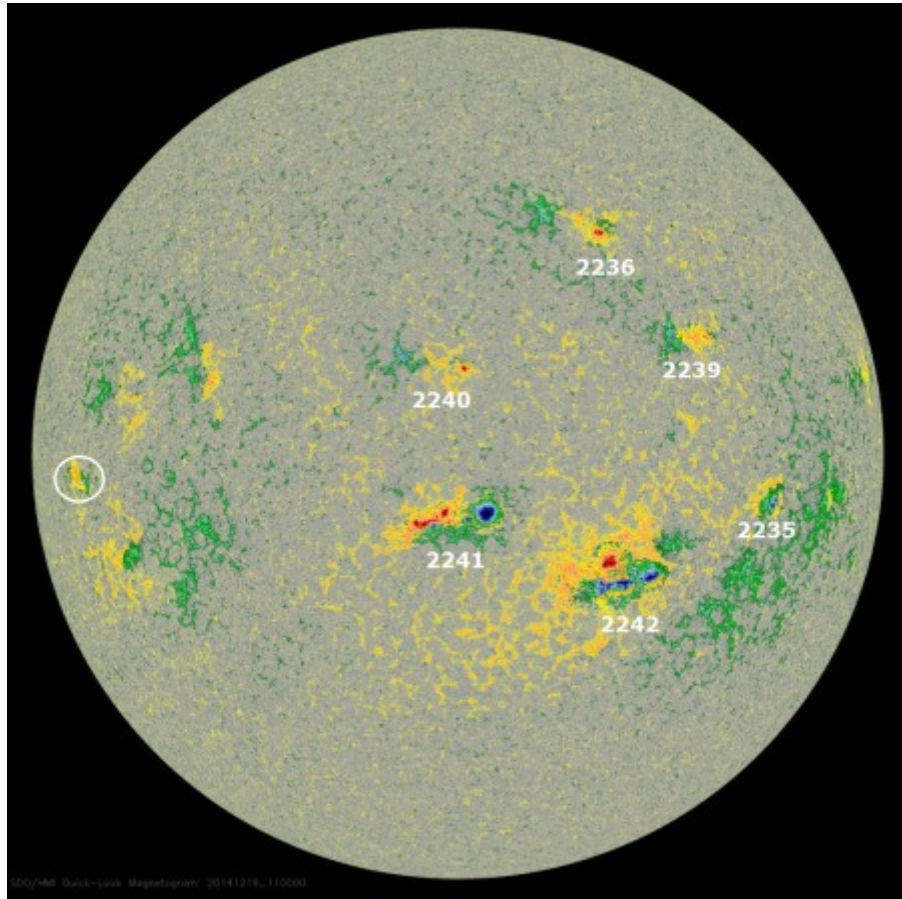


Immagine da SDO Magnetogram



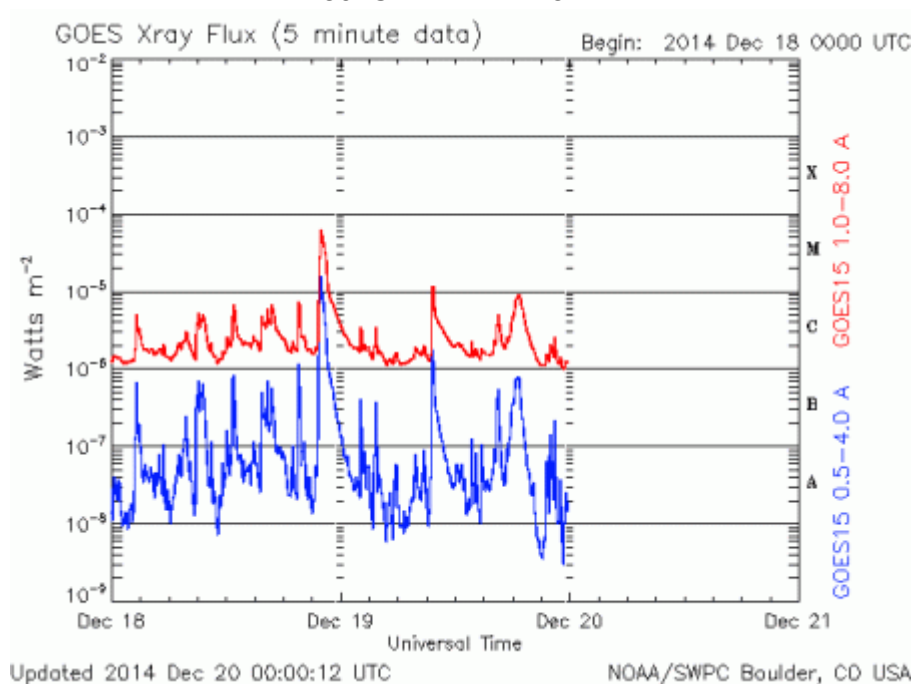
Possibilità di flares classe M: 75%

Possibilità di flares classe X: 25%

Elenco dei flares del 19 Dicembre: La legenda è la seguente: Il primo campo rappresenta la classe e il valore del flare, il secondo campo la numerazione della regione, il terzo campo l'orario di inizio del flare, espresso in UTC, il 4 campo l'orario del raggiungimento del massimo del flare, il 5 e ultimo campo, l'orario di fine del flare. Nel caso la regione non ha ancora numerazione viene assegnato il numero 0.

```
Flare of class C4.2 2242 02:09:00 02:13:00 02:18:00
Flare of class C4.0 2242 03:38:00 03:42:00 03:46:00
Flare of class M1.3 2242 09:31:00 09:44:00 09:54:00
Flare of class C2.5 2242 13:48:00 13:52:00 13:55:00
Flare of class C1.9 2242 14:43:00 14:47:00 14:56:00
Flare of class C2.7 2242 16:06:00 16:10:00 16:13:00
Flare of class C5.3 2242 16:24:00 16:32:00 16:42:00
Flare of class C2.8 2242 17:22:00 17:25:00 17:29:00
Flare of class C9.5 2242 17:35:00 18:45:00 19:30:00
Flare of class C1.7 2242 21:34:00 21:38:00 21:45:00
Flare of class C3.2 2242 22:26:00 22:30:00 22:33:00
```

#### GOES X-RAY FLUX

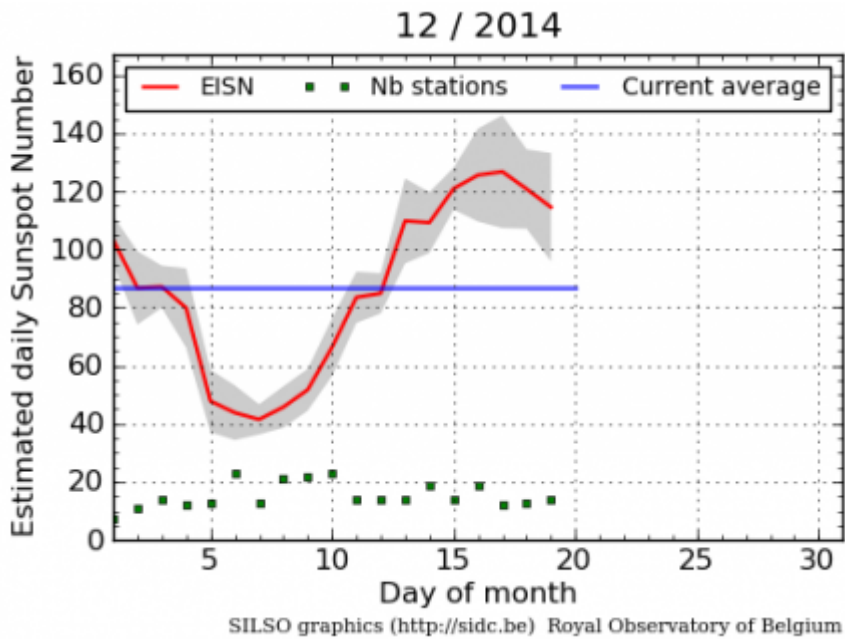


Valore flusso solare misurato alle 20 UTC: 215.7

Valore flusso solare mensile: 161.4

Flusso solare rispetto alle ultime 24 ore: in leggero aumento (+2.5 punti)

Sunspot number medio mensile SILSO



Layman's count: 55

Vento solare attuale: 361 km/s

Elenco regioni attive (valori al 18 Dicembre)

Legenda: m.s = milionesimi solari, g.m = gruppo magnetico

Nota particolare la Terra è pari a 169 milionesimi solari

№ 2235 – m.s 60 – g.m Beta

№ 2236 – m.s 100 – g.m Alpha

№ 2237 – m.s 30 – g.m Alpha

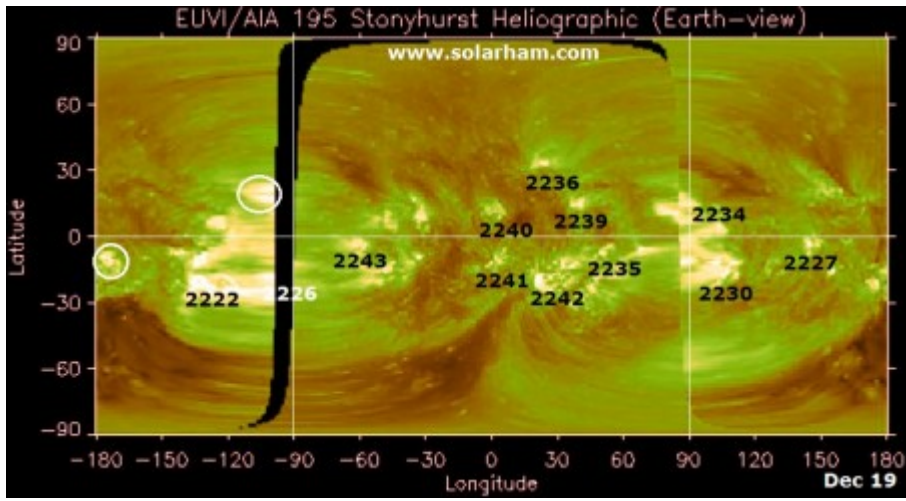
№ 2239 – m.s 30 – g.m Beta

№ 2240 – m.s 60 – g.m Beta

№ 2241 – m.s 620 – g.m Beta-Gamma-Delta

№ 2242 – m.s 970 – g.m Beta-Gamma-Delta

Immagine da Stonyhurst, come mostrato nel grafico, la parte centrale (quella a noi visibile), si possono contare 7 regioni Sunspots stazionario



Andrea