

AGGIORNAMENTO SOLARE 17 GIUGNO

Attività solare che nella giornata di ieri è stata a livelli bassi, si sono registrati 5 C flares, (4 deboli, e 1 medio).

La regione 2089 è prossima a girare nella parte non visibile, la 2087 si scompone in più macchie ritornando di configurazione magnetica (Beta-Gamma), e quindi capace di produrre M-flares. Le altre regioni si mantengono stabili, non si va oltre i C flares.

Regione 2089

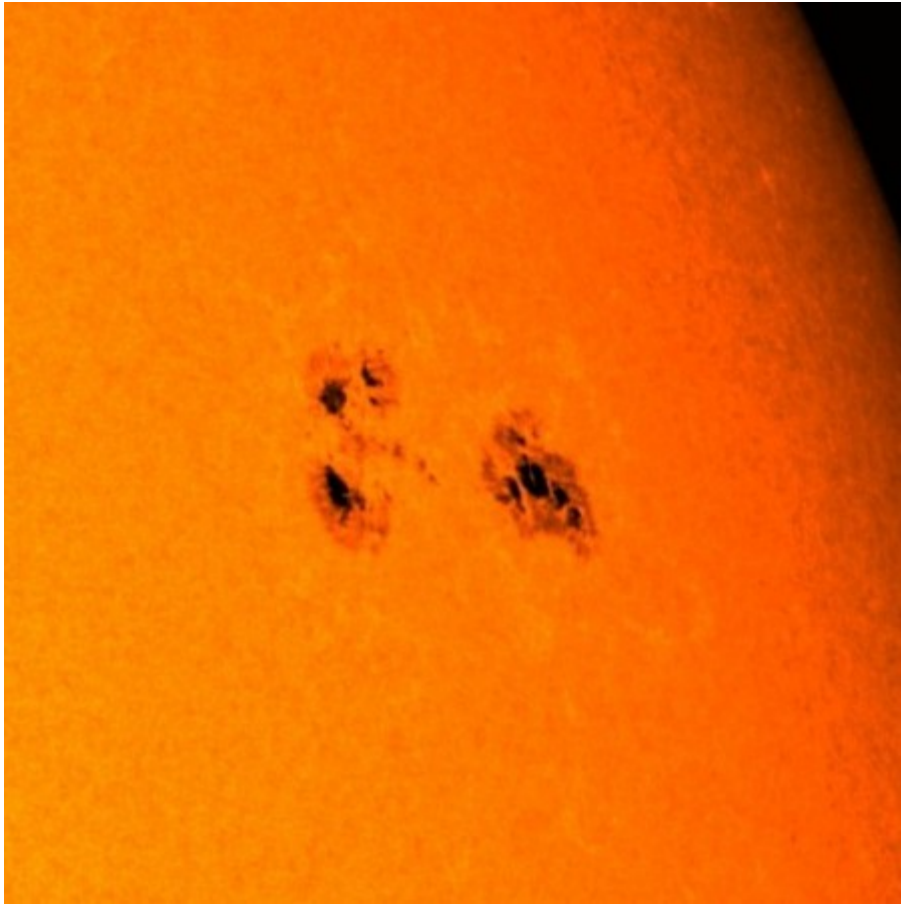


Immagine da SDO Continuum

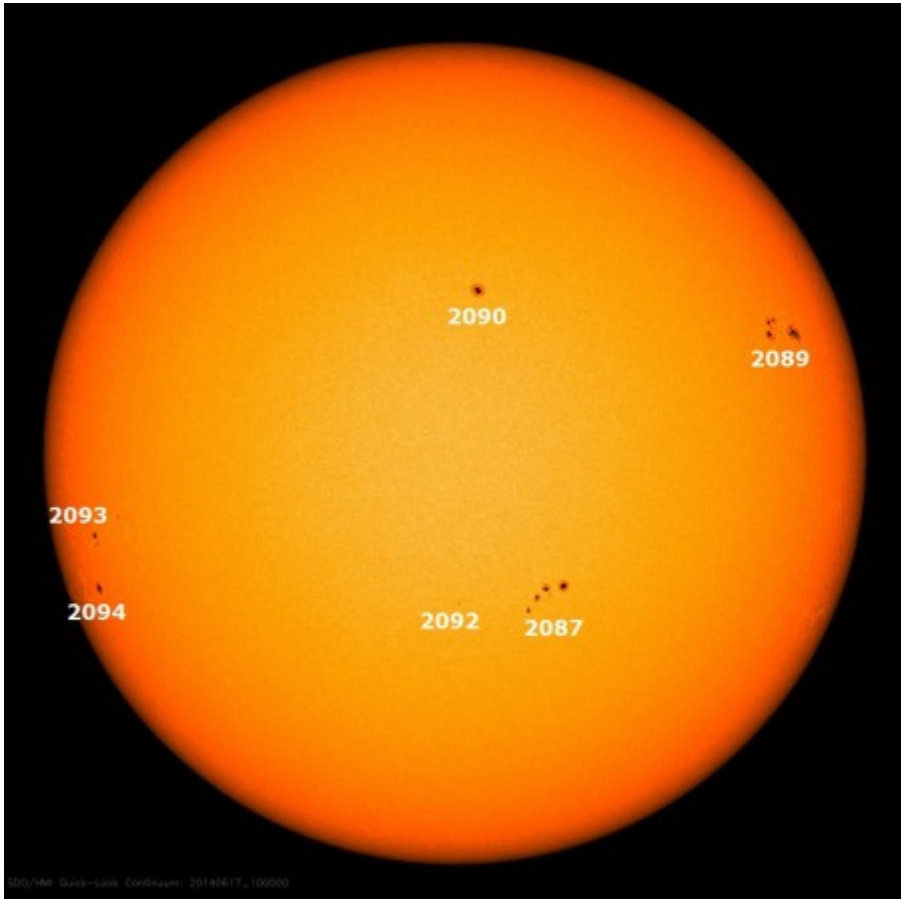
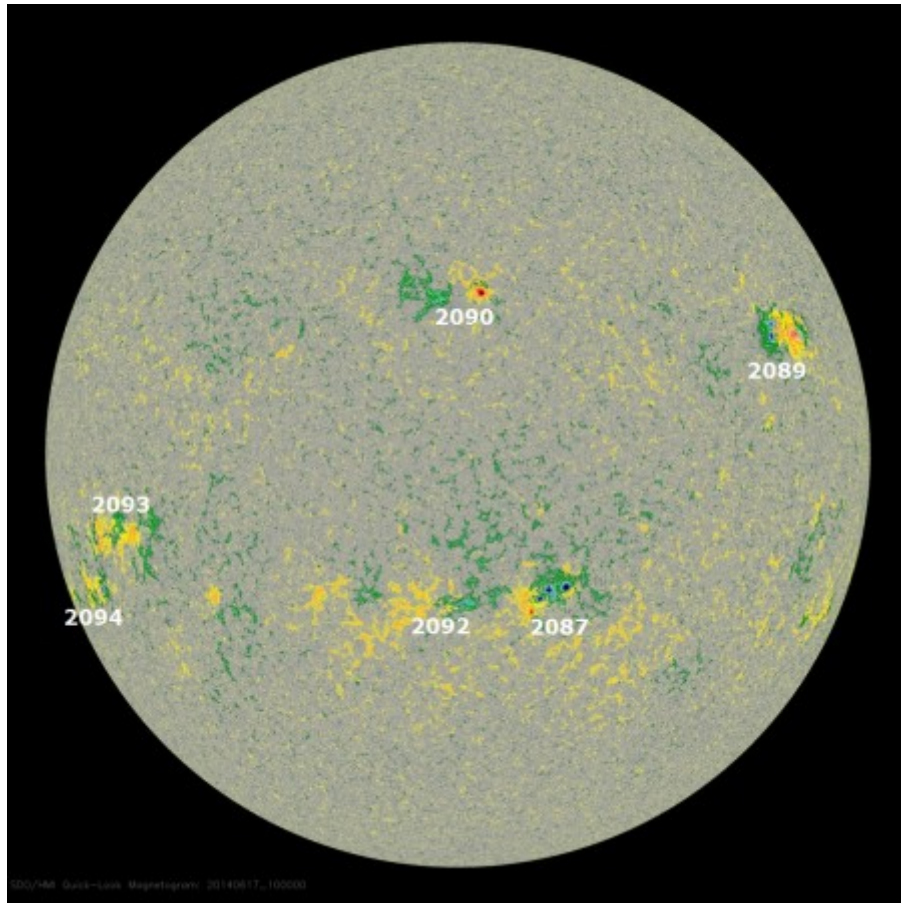


Immagine da SDO Magnetogram



Possibilità di flares classe M:50%

Possibilità di flares classe X: 15%

Elenco dei flares del 17 Giugno:La legenda è la seguente: Il primo campo rappresenta la classe e il valore del flare, il secondo campo la numerazione della regione, il terzo campo l'orario di inizio del flare, espresso in UTC, il 4 campo l'orario del raggiungimento del massimo del flare, il 5 e ultimo campo, l'orario di fine del flare. Nel caso la regione non ha ancora numerazione viene assegnato il numero 0.

Flare of class C1.3 2093 02:59:00 03:15:00 03:30:00

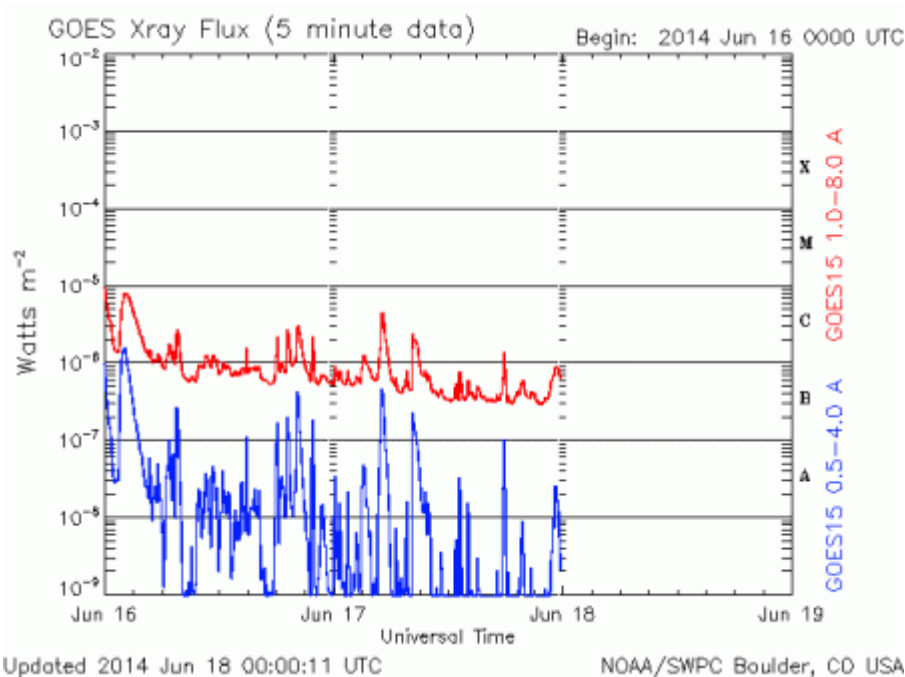
Flare of class C4.7 2087 04:58:00 05:10:00 05:23:00

Flare of class C3.0 2093 08:13:00 08:19:00 08:49:00

Flare of class C1.0 2089 13:13:00 13:19:00 13:24:00

Flare of class C1.4 0 17:45:00 17:52:00 18:01:00

Immagine di GOES 15 x-ray flux



Valore flusso solare misurato alle 20 UTC: 114.3

Valore flusso solare mensile medio: 134

Flusso solare rispetto alle ultime 24 ore, in leggero calo (-2.5 punti)

Sunspot number medio mensile

80.2 SIDC

Layman's count: 50

Vento solare attuale: 459.2 km/s

Elenco regioni attive (valori al 16 Giugno)

Legenda: m.s = milionesimi solari, g.m = gruppo magnetico

Nota particolare la Terra è pari a 169 milionesimi solari

№ 2087 – m.s 110 – g.m Beta

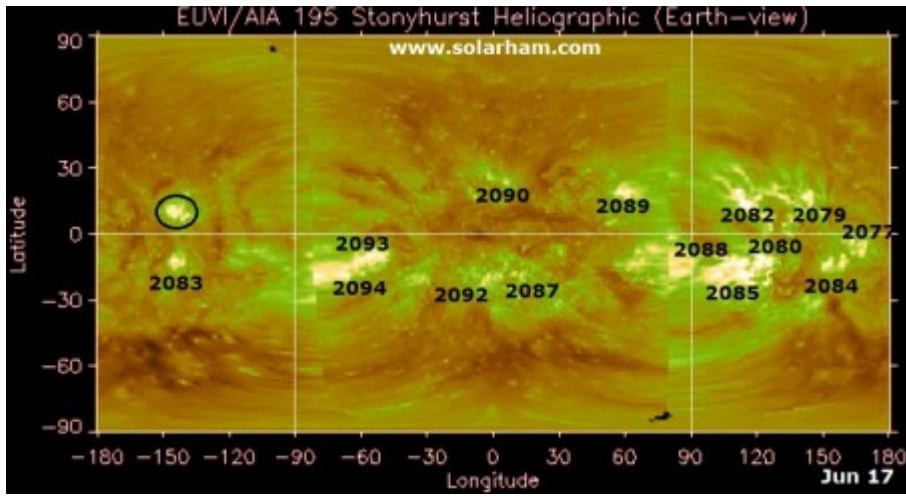
№ 2089 – m.s 270 – g.m Beta-Gamma-Delta

№ 2090 – m.s 120 – g.m Alpha

№ 2093 – m.s 70 – g.m Beta

№ 2094 – m.s 60 – g.m Alpha

Immagine da Stonyhurst Heliographic, sunspots in leggero aumento, da come si vede nel grafico, si vedono 6 regioni fronte Terra (riquadro centrale).



Andrea