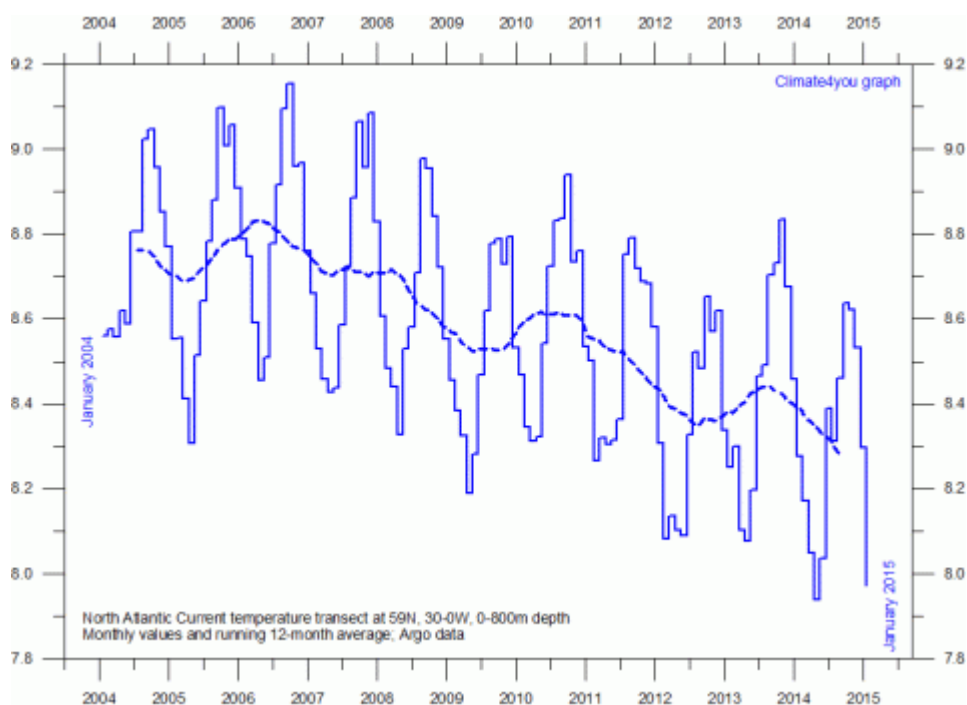


**GODETEVI IL CALDO DEI PROSSIMI 2-3 ANNI,
L'ATLANTICO SETTENTRIONALE SI STA
RAFFREDDANDO !!!!**



**La Gran Bretagna si prepara ad una piccola era
glaciale**

Uno studio dell'agenzia meteo britannica in collaborazione con climatologi di Oxford, Cambridge e Reading mostra che il livello di attività solare

tornerà ai livelli della passata Piccola Era Glaciale (PEG).

L'interpretazione serrista ortodossa è che ciò non basterà a sovrastare gli effetti del riscaldamento globale, neppure localmente

<https://home.bt.com/news/uk-news/britain-braced-for-mini-ice-age-as-temperatures-are-set-to-drop-to-a-300-year-low-11363988285992>

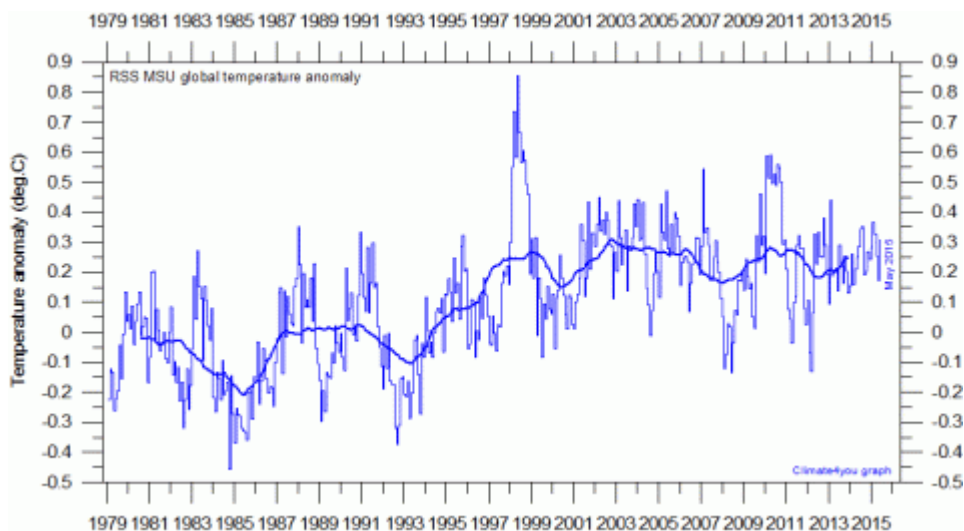
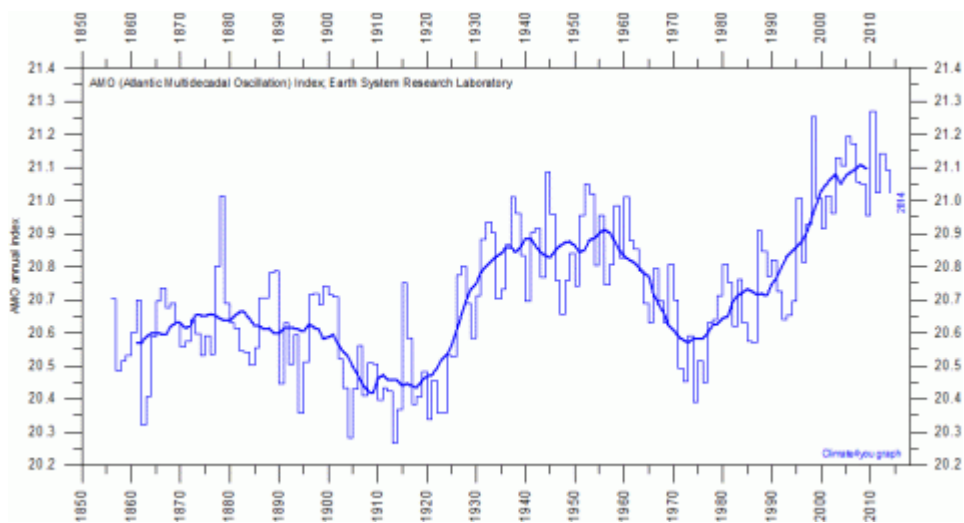
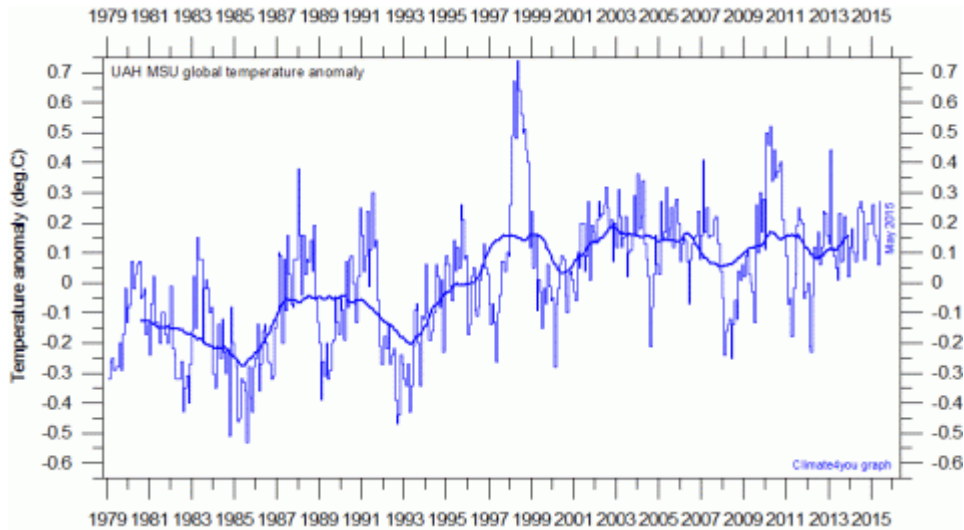
<http://www.attivitasolare.com/scende-lattivita-solare-e-minaccia-una-nuova-piccola-era-glaciale/>

<http://www.freddofili.it/2015/06/25/attivita-solare-al-massimo-crollo-degli-ultimi-9-mila-anni-in-arrivo-una-peg/>

<http://www.nature.com/ncomms/2015/150623/ncomms8535/full/ncomms8535.html>

Staremo a vedere...

Per il momento le temperature sono bloccate, o in leggerissimo calo



LA PICCOLA ERA GLACIALE GIA' BUSSA ALLA PORTA DEL NORD ATLANTICO

Continua la fase del raffreddamento del Nord

*Atlantico, che si mostra **tanto improvviso quanto imponente.***

Lo scorso mese di Maggio, in Islanda, è stato il più freddo da diversi decenni.

Dal 18 al 30 Maggio si sono svolte le rilevazioni annuali del Marine Research Institute Islandese, ed i risultati sono stati sorprendenti.

Le temperature dell'Oceano Atlantico dal Sud est dell'Islanda fino ai Fiordi Occidentali sono state inferiori alla norma di almeno 1,5°C, con forte diminuzione del Krill, mentre non è stato visto alcuni sgombro.

<http://www.freddofili.it/2015/06/20/imponente-raffreddamento-dei-mari-attorno-allislanda/>

Tutti gli occhi del Mondo sono puntati verso quelle che dovrebbero essere le prime "vittime" del Global Warming: le Calotte Polari, teoricamente falciate da un Effetto Serra che raggiungerebbe i suoi massimi effetti di riscaldamento proprio ai Poli.

Le cose, nella realtà, non stanno andando in linea con quelle che erano le previsioni di alcuni anni fa.

<http://www.freddofili.it/2015/06/22/ghiaccio-artico-spessore-superiore-alla-media-degli-ultimi-anni->

antartici-al-nuovo-record/

*Siamo entrati nella stagione estiva, ma **in Groenlandia l'Estate stenta ad arrivare**, e la neve ed il ghiaccio continuano ad accumularsi, mentre il normale scioglimento del ghiaccio va a rilento.*

<http://www.freddofili.it/2015/06/23/groenlandia-continua-il-ritardo-nello-scioglimento-glaciale/>

*Oltre alle gelate improvvise di metà Giugno in Olanda e Germania, tra gli avvenimenti climatologici di questa pazza Estate va annoverato **il mese incredibilmente freddo e nevoso che sta colpendo la Norvegia Centro meridionale.***

<http://www.freddofili.it/2015/06/19/norvegia-e-il-mese-di-giugno-piu-freddo-degli-ultimi-92-anni/>

*Malgrado il Global Warming ed il supposto arretramento dei ghiacci Antartici (anche se i dati indicano l'opposto!), **l'albedo sta aumentando sulla superficie del nostro Polo Sud**, dove la radiazione solare viene deviata nello spazio in maggior quantità rispetto agli anni Ottanta.*

<http://www.freddofili.it/2015/06/15/albedo-in-aumento-in-antartico/>

Nuovi studi stanno estendendo la PEG dei secoli passati a tutto il pianeta.

In particolare uno studio pubblicato su <http://www.geo.umass.edu> , riguardante l'estensione dei ghiacciai tropicali sulle Ande (ricostruzione effettuata tramite lo studio dei sedimenti dei laghi Andini, fino ad oltre 1500 anni fa), ha affermato che sono intervenuti quattro eventi glaciali principali tra il 1250 ed il 1810 d.C., tutti e quattro coincidenti con i minimi dell'attività solare degli ultimi secoli.

In particolare le temperature sono calate nella zona mediamente di $-3,2^{\circ}\text{C}$ (+ o - $1,4^{\circ}\text{C}$) durante i periodi di minima attività solare, e le precipitazioni sono aumentate del 20%, provocando delle forti avanzate dei ghiacciai andini tropicali.

<http://www.freddofili.it/2015/06/24/la-piccola-eta-glaciale-era-estesa-a-tutto-il-mondo-e-dipendente-dallattivita-solare/>

**ANALISI DEL POSSIBILE IMPATTO (A PARTIRE DAL 2018)
SU CHI PRODUCE IL NOSTRO CIBO**

2016-2017 saranno ancora buone annate, forse ottime: sfruttatele al meglio!

<http://www.futurables.com/2015/05/21/social-forecasting-per-agricoltori-e-allevatori-scenario-glaciazione-2/>

Fonte Web: Godetevi il Caldo dei Prossimi 2-3 anni, l'Atlantico Settentrionale si sta Raffreddando !!!!

Roberto

Attività solare