



## **IL FLUSSO DI LAVA DEL KILAUEA ATTRAVERSA APA'A STREET, I RESIDENTI DI PAHOA PRONTI PER L'EVACUAZIONE!**



L'Hawaiian Volcano

Observatory (HVO) riferisce che il flusso di lava al 27 giugno rimane attivo e si è spostato ad un tasso più veloce che negli ultimi giorni (240/260 m, al giorno).

Il fronte del flusso ha attraversato la via Apa'a alle 13:50 UTC circa di Sabato 25 Ottobre 2014, e continua ad avanzare lungo il pendio del sentiero dirigendosi in modo radipio verso la parte centrale della città di Pāhoā.



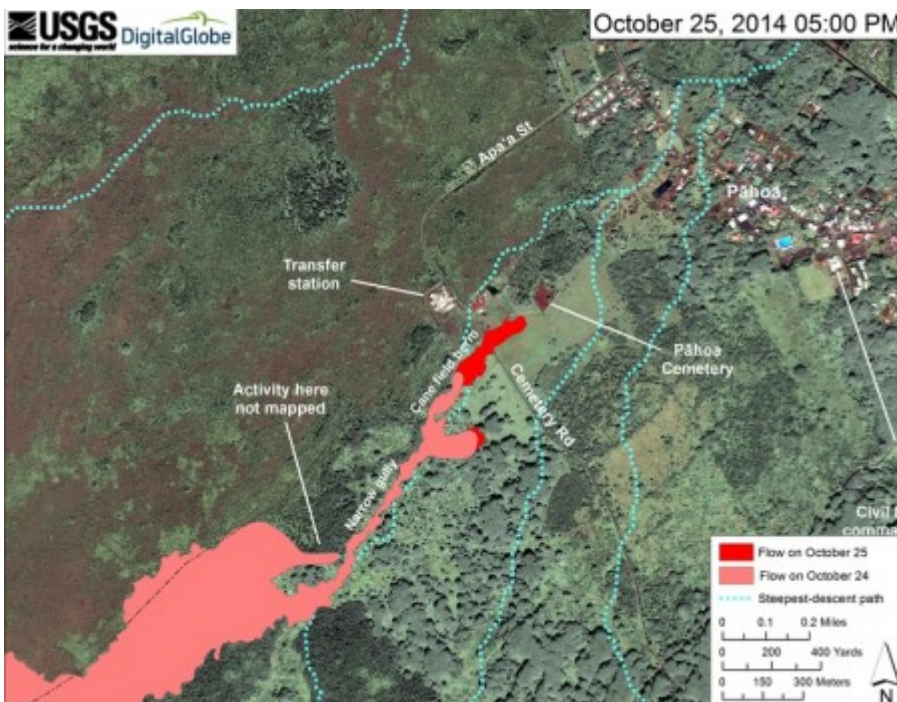
Il flusso potrebbe avere un impatto su altre infrastrutture in pochi giorni a seconda della velocità di avanzamento effettivo del flusso di lava, che varia nel tempo, riferisce l'HVO.

Sabato mattina, il flusso si è trasferito nel tratto discendente lungo il viale del cimitero prima di virare a sud-est nel pascolo adiacente nel primo pomeriggio. La velocità di avanzamento è variata tra i 10 e i 15 m/h (da 11 a 16 m/ora) che equivale a 240-360 m/giorno (260-390 m/giorno).



Secondo il direttore della protezione civile Darryl Oliveira, l'attività del Kilauea quest'anno è storicamente diversa, poiché si avvicina al centro della comunità. Un avviso di evacuazione sarà dato in anticipo quando il flusso di lava avrà raggiunto un tasso da impedire alle persone di uscire più velocemente, ha riferito.

Il pascolo tra Apa'a Street e il cimitero è caratterizzato da una dolce topografia, ma le pendenze aumentano in corrispondenza o appena al di sotto del cimitero. Se il flusso dovesse raggiungere questo punto, la sua velocità di avanzamento potrebbe aumentare.



Il pascolo si trova tra due delle più ripide vie decenti tracciate sulle mappe di flusso di lava di dell'UAV, e non è chiaro a questo punto che percorso il flusso seguirà. Entrambi i percorsi, tuttavia, si uniscono sotto il cimitero, in modo che il percorso del flusso generale che ha portato a Pahoia Village Road è invariato.

HVO riferisce che l'agenzia non è in grado di fornire la data esatta in cui

la lava si prevede arrivare sul luogo, visto l'irregolarità dell'avanzare del flusso eruttivo che ha avuto inizio nel mese di giugno.

Il governatore delle Hawaii Neil Abercrombie ha dichiarato lo stato di disastro presidenziale Venerdì, 24 ottobre per consentire una risposta immediata dai soccorritori federali e organizzazioni per le emergenze locali.



Inseriamo l'ultimo aggiornamento emesso questa mattina alle ore 03:51 UTC. HVO ha riferito che la velocità di avanzamento del bordo d'attacco varia tra i 7 e i 10 metri (8/11 metri) per ora al 27 ottobre, il che equivale a 170/240 metri (185/260 metri) al giorno.

“Le condizioni del fumo sono rimaste da deboli a moderate, con alisei che soffiano moderati da nord-est spingendo il fumo in direzione di sud sud-ovest. Le condizioni del fumo possono aumentare in alcune aree residenziali a favore di vento che possono essere sensibili o hanno problemi respiratori. Si consiglia di prendere le precauzioni necessarie e di rimanere in casa.





La direzione, sulla base della posizione del flusso corrente e del conseguente avanzamento, i residenti lungo il tratto del flusso sono stati collocati su uno stato di preavviso di prossima evacuazione e informati di eventuale necessità di evacuazione nella serata ieri. Lo stato di evacuazione per i residenti sulla rampa di discesa del flusso continuerà, mentre saranno costantemente tenuti informati dello stato di flusso e del progresso di avanzamento.

Il Pahoia Village Road tra Apa'a Street e il Post Office Road resterà chiuso e limitato ai soli residenti dell'area. Inoltre, la Protezione Civile e il personale di pubblica sicurezza saranno operativi nella zona giorno e notte per mantenere a stretta osservazione l'attività del flusso. Ulteriori aggiornamenti saranno trasmessi se cambieranno le condizioni."

"Il tremore sismico è rimasto costante. L'incandescenza della lava durante la notte era visibile su parecchie aperture di degassamento nel fondo del cratere, ma non ci sono stati cambiamenti significativi nell'attività all'interno del cratere. Le misurazioni delle emissioni di anidride solforosa più recente per l'East Rift Zone è stata di 340 tonnellate al giorno (da tutte le fonti) nella giornata del 23 ottobre 2014.

<http://hvo.wr.usgs.gov/activity/kilaueastatus.php>

ENZO

ATTIVITA' SOLARE