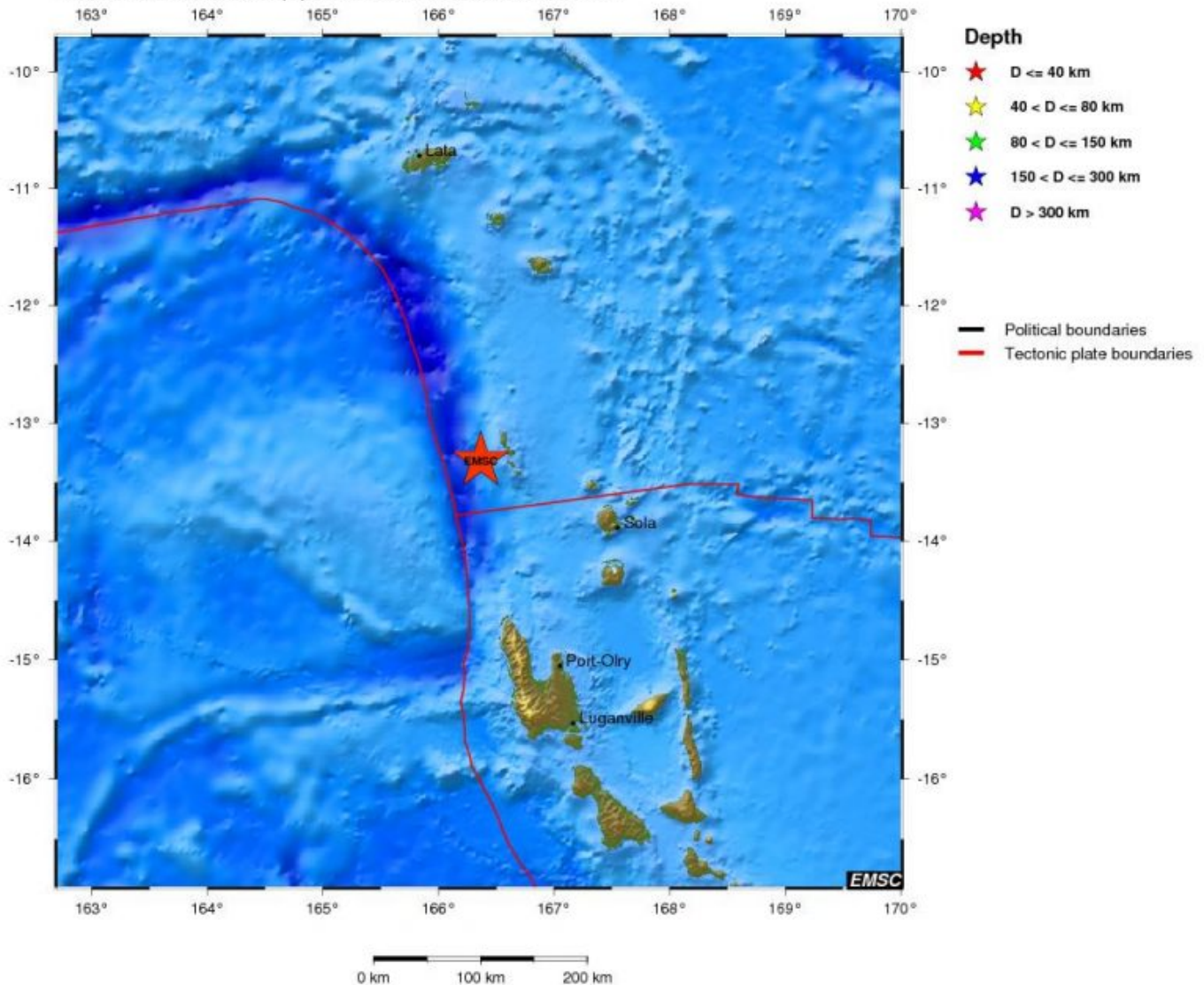


M5.4 2014/12/05 - 21:15:14 UTC Lat -13.31 Lon 166.36 Depth 30.0 km

533 km NW of Port-Vila, Vanuatu / pop: 35,901 / local time: 08:15:14.5 2014-12-06

261 km N of Luganville / pop: 13,397 / local time: 08:15:00.0 2014-12-06

144 km NW of Sola, Vanuatu / pop: 1,171 / local time: 08:15:14.5 2014-12-06

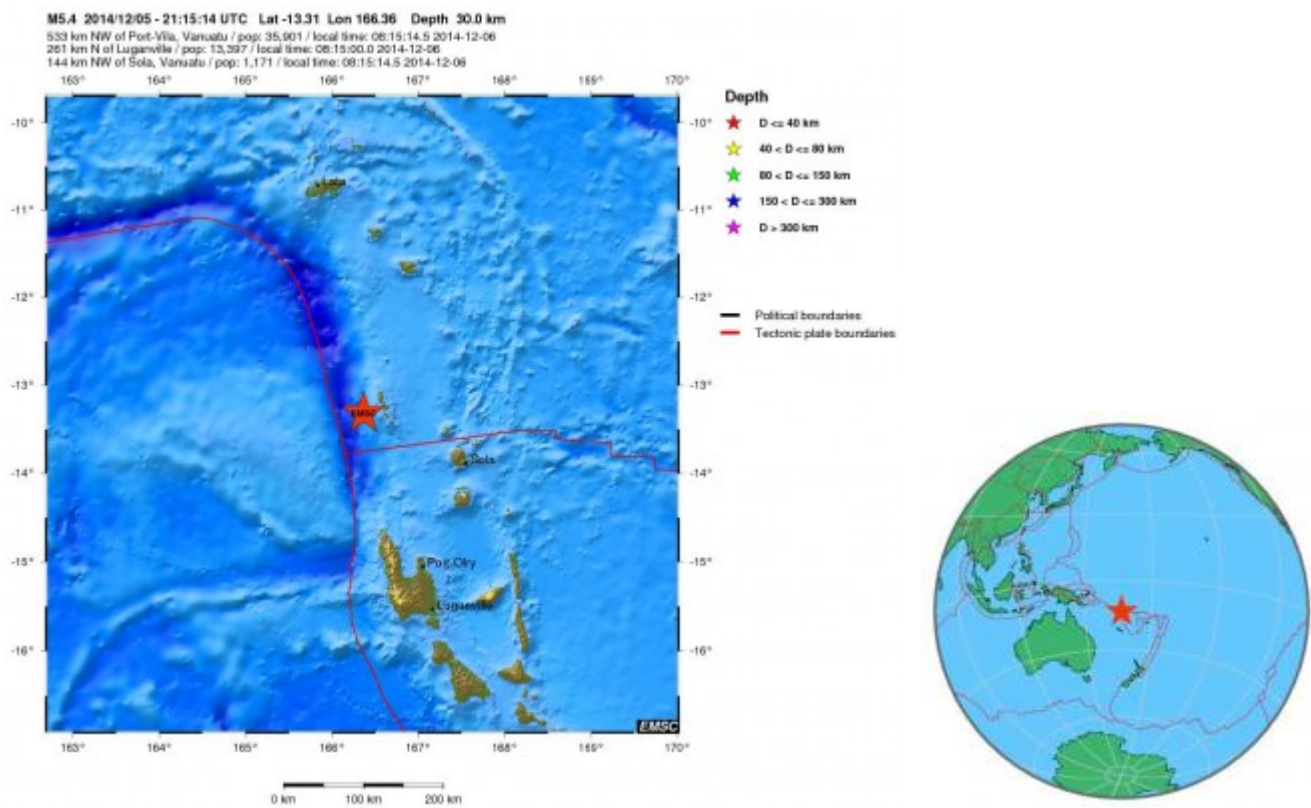


[ANALISI SISMICA 5 DICEMBRE \(2014 VS 2013\)](#)

Il giorno 5-12-2014 abbiamo avuto 74 terremoti, il più forte è avvenuto all'interno della placca Pacifica, in una zona contraddistinta da orogenesi, molto vicino al confine di faglia dove avviene la subduzione con la placca Australiana.

Magnitudemb 5.4
Region VANUATU
Date time 2014-12-05 21:15:14.5 UTC
Location 13.31 S ; 166.36 E
Depth 30 km

Distances 533 km NW of Port-Vila, Vanuatu / pop: 35,901 / local time: 08:15:14.5 2014-12-06
 261 km N of Luganville / pop: 13,397 / local time: 08:15:00.0 2014-12-06
 144 km NW of Sola, Vanuatu / pop: 1,171 / local time: 08:15:14.5 2014-12-06



Inseriamo le scosse dal 5.0 in su:

7 over 5

- 2014-12-05 21:15:14.5 13.31 S 166.36 E 30 5.4 VANUATU
- 2014-12-05 21:05:00.6 64.60 N 17.18 W 10 5.3 ICELAND
- 2014-12-05 18:43:48.3 23.38 N 100.50 E 10 5.3 YUNNAN, CHINA
- 2014-12-05 16:01:56.6 35.47 N 135.73 E 352 5.0 WESTERN HONSHU, JAPAN
- 2014-12-05 15:39:06.7 2.08 N 126.63 E 60 5.2 MOLUCCA SEA
- 2014-12-05 12:35:49.6 30.93 N 142.05 E 4 5.0 IZU ISLANDS, JAPAN REGION
- 2014-12-05 10:43:56.5 6.89 S 128.31 E 253 5.1 BANDA SEA

Dunque giornata movimentata.

Parziale sismi dal 5.0 in su (2014)

- 1 Over 8
- 11 Over 7
- 129 Over 6

1491 Over 5

Parziale sismi dal 5.0 in su Dicembre (2014)

1 Over 6

23 Over 5

Parziale terremoti Dicembre (2014) 375

Parziale terremoti (2014) 31815

Confronto con il giorno 5-12-2013

Terremoti registrati 71

La scossa più forte è avvenuta all'interno della placca Tongana, molto vicino al confine di faglia dove avviene la subduzione con la placca Pacifica.

MagnitudeM 5.1

Region TONGA

Date time2013-12-05 06:44:38.3 UTC

Location 15.85 S ; 173.22 W

Depth 52 km

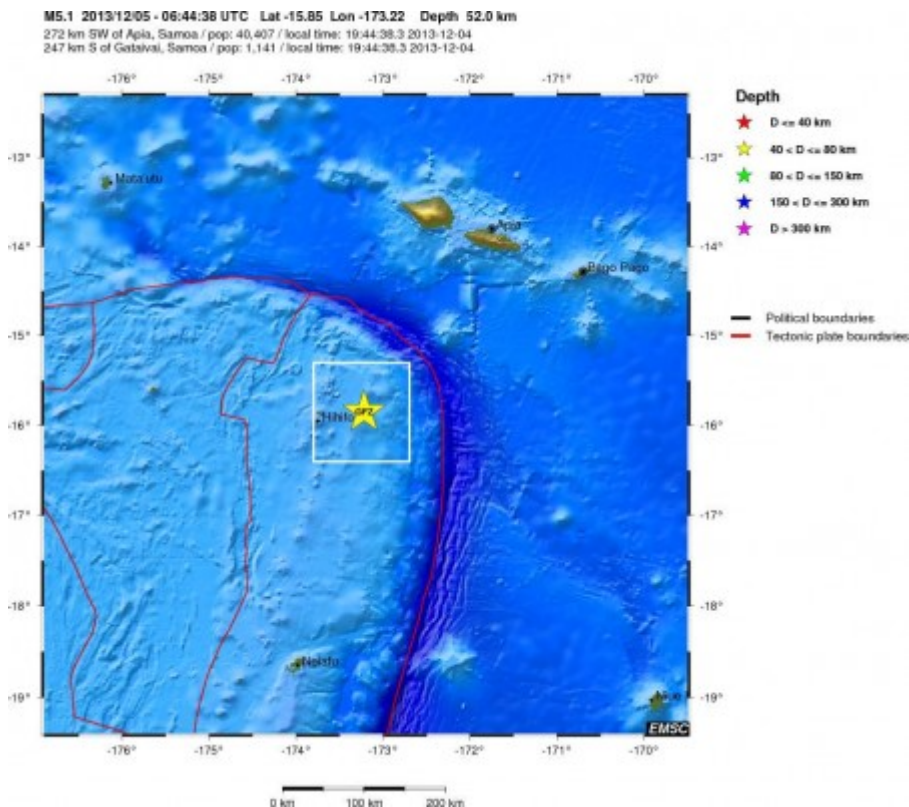
272 km SW of Apia, Samoa / pop: 40,407 / local time: 19:44:38.3

2013-12-04

Distances

247 km S of Gataivai, Samoa / pop: 1,141 / local time: 19:44:38.3

2013-12-04



Inseriamo le scosse dal 5.0 in su:

2 over 5

2013-12-05 10:38:47.0 49.42 N 155.73 E 80 5.0 KURIL ISLANDS

2013-12-05 06:44:38.3 15.85 S 173.22 W 52 5.1 TONGA

Dunque giornata anonima.

Parziale sismi dal 5.0 in su (2013)

1 Over 8

18 Over 7

126 Over 6

1438 Over 5

Parziale sismi dal 5.0 in su Dicembre (2013)

2 Over 6

21 Over 5

Parziale terremoti Dicembre (2013) 452

Parziale terremoti (2013) 33967

Nessun punto, pareggio

Riepilogo

2014 20-9 2013 Gennaio (2 giorni in pareggio)

2014 15-13 2013 Febbraio

2014 19-10 2013 Marzo (2 giorni chiusi in pareggio)

2014 18-11 2013 Aprile (1 giorno chiuso in pareggio)

2014 12-19 2013 Maggio

2014 4-25 2013 Giugno (1 giorno chiuso in pareggio)

2014 7-24 2013 Luglio

2014 6-25 2013 Agosto

2014 5-25 2013 Settembre

2014 4-27 2013 Ottobre

2014 14-16 2013 Novembre

2014 1-3 2013 Dicembre (1 giorno chiuso in pareggio)

Andrea